

# 2011

## ENTWICKLUNG

## IN ZAHLEN

Liebe Leserin, lieber Leser,



die Otto-Friedrich-Universität hat im vergangenen Jahr einen Entwicklungsbericht für den Zeitraum von 2000 bis 2010 vorgelegt. Wir wollten den Angehörigen unserer Universität, unseren Partnern und Freunden die Entwicklung hinter den Zahlen zeigen, die wir jährlich im Jahresbericht veröffentlichen.

Wir freuen uns, Ihnen hiermit unseren ersten Leporello in neuer Konzeption präsentieren zu können.

Lesen Sie mehr über uns im Universitätsmagazin *uni.vers.*, in unserer Zeitung *uni.kat* oder in unserem Web-Auftritt unter [www.uni-bamberg.de](http://www.uni-bamberg.de).

Die Idee und der Bericht sind so gut angekommen, dass die Universitätsleitung ein neues Konzept der Berichterstattung entwickelt hat: Fortan erscheinen alle drei Jahre „Entwicklungsberichte“, die die großen Themen und Veränderungen thematisieren. In den Jahren dazwischen veröffentlichen wir eine kleine Sammlung, in der Sie die wichtigsten Kennzahlen in graphisch ansprechender Form aufbereitet finden.

In jedem Fall wünsche ich Ihnen eine erkenntnisreiche Lektüre.

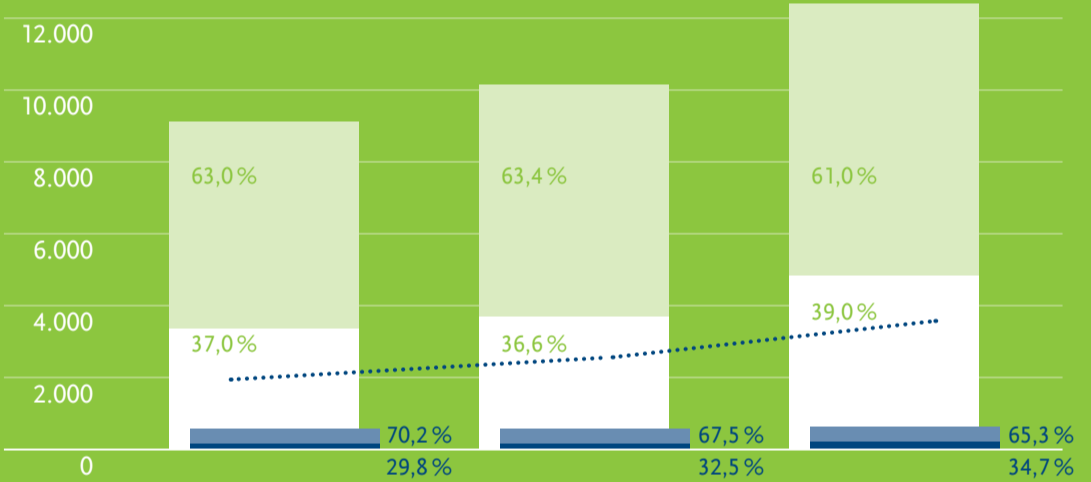
Ihr

Prof. Dr. Dr. habil. Godehard Ruppert

### Vorwort des Präsidenten

## Entwicklung der Studierendenzahlen

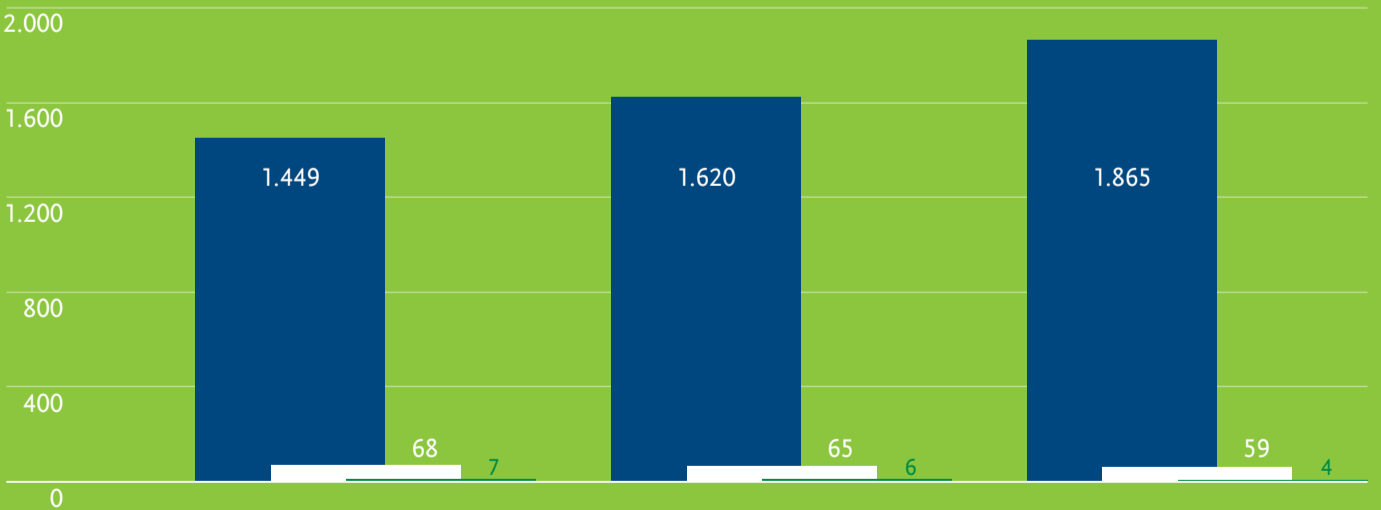
mit Erst- und  
Neuimmatrikulierten,  
Frauen- und  
Ausländeranteil



	WS 2009/2010	WS 2010/2011	WS 2011/2012
Studierende weiblich	5.767	6.435	7.555
Studierende männlich	3.376	3.721	4.838
<b>Studierende gesamt</b>	<b>9.143</b>	<b>10.156</b>	<b>12.393</b>
Ausl. Studierende weiblich	408	405	418
Ausl. Studierende männlich	173	195	222
<b>Ausl. Studierende gesamt</b>	<b>581</b>	<b>600</b>	<b>640</b>
Ausl. Studierende in Prozent	6,4%	5,9%	5,2%
Erst- und Neuimmatrikulierte	1.982	2.772	3.638

### Entwicklung der Studierendenzahlen

## Abschlüsse · Promotionen · Habilitationen



Nach Fakultäten	2009					2010					2011				
	GuK	SoWi	Huwi	WIAI	ges.	GuK	SoWi	Huwi	WIAI	ges.	GuK	SoWi	Huwi	WIAI	ges.
<b>Abschlüsse gesamt</b>	457	617	291	84	<b>1.449</b>	565	686	284	85	<b>1.620</b>	651	721	404	89	<b>1.865</b>
weiblich	328	383	242	13	966	418	369	237	6	1.030	488	386	336	16	1.226
männlich	129	234	49	71	483	147	317	47	79	590	163	335	68	73	639
<b>Promotionen gesamt</b>	22	24	18	4	<b>68</b>	21	26	11	7	<b>65</b>	26	15	12	6	<b>59</b>
weiblich	12	10	14	0	36	9	7	10	0	26	16	8	6	1	31
männlich	10	14	4	4	32	12	19	1	7	39	10	7	6	5	28
<b>Habilitationen gesamt</b>	5	0	2	0	<b>7</b>	4	1	1	0	<b>6</b>	4	0	0	0	<b>4</b>
weiblich	2	0	1	0	3	0	0	0	0	0	4	0	0	0	4
männlich	3	0	1	0	4	4	1	1	0	6	0	0	0	0	0

## Impressum

Jahresbericht der Otto-Friedrich-Universität Bamberg 2011,  
2., korrigierte Auflage Juni 2012

### Herausgeber

Der Präsident der Universität Bamberg  
Prof. Dr. Dr. habil. Godehard Ruppert

### Redaktion

Dr. Monica Fröhlich, Daniela Mäuser

### Redaktionsanschrift

Dezernat Kommunikation  
Otto-Friedrich-Universität Bamberg  
Kapuzinerstr. 16 · 96047 Bamberg  
www.uni-bamberg.de/kom  
uni-publikationen@uni-bamberg.de

### Konzeption & Gestaltung

www.mind-dock.com

### Druck

Louis Hofmann Druck, Sonnefeld



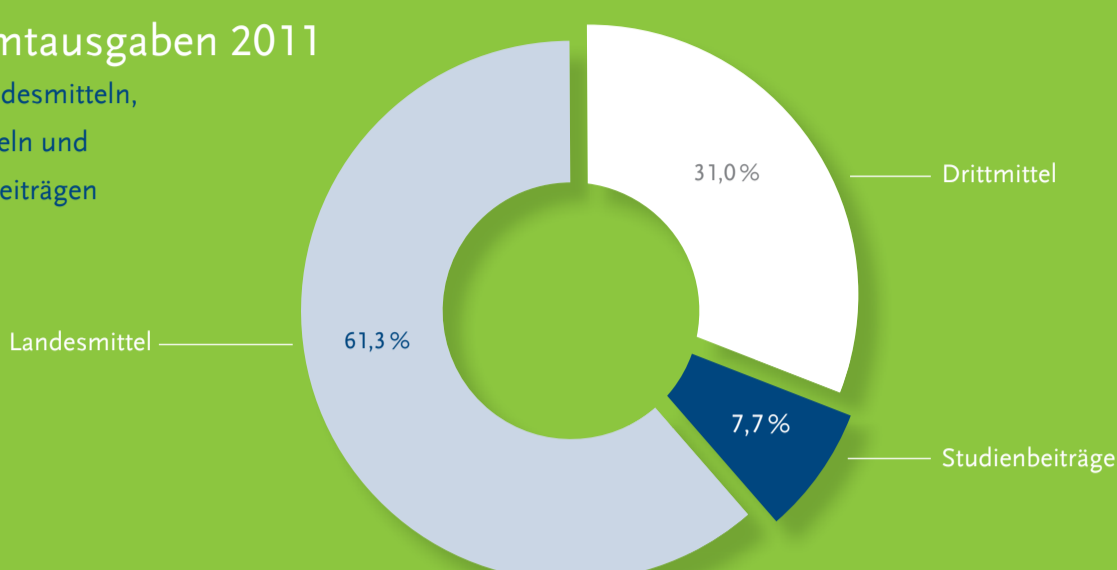
All rights reserved by © Otto-Friedrich-Universität Bamberg

Die Jahresberichte der Otto-Friedrich-Universität Bamberg  
finden Sie im Internet unter  
www.uni-bamberg.de/uni-publikationen/jahresbericht

Lesen Sie mehr über uns im Universitätsmagazin *uni.vers.*, in  
unserer Zeitung *uni.kat* oder in unserem Web-Auftritt unter  
www.uni-bamberg.de.

## Gesamtausgaben 2011

nach Landesmitteln,  
Drittmitteln und  
Studienbeiträgen

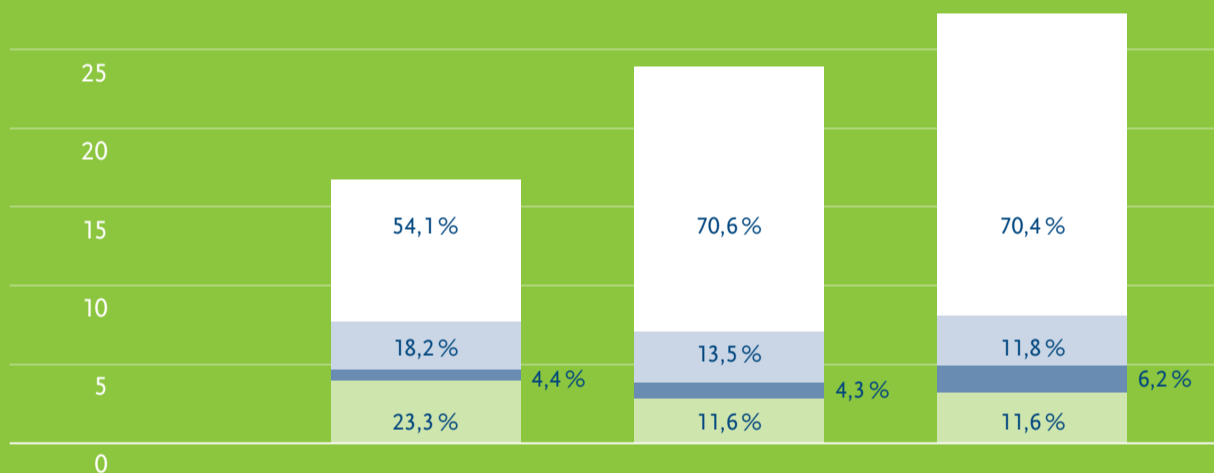


in Mio. €	2009	2010	2011	davon Landesmittel	davon Drittmittel	davon Studienbeiträge
Personalausgaben	45,095	48,351	51,587	36,265	9,959	5,363
Sachausgaben	16,456	24,924	23,584	8,947	14,166	0,471
Bauausgaben	2,847	2,138	2,771	2,771	0	0
Investitionsausgaben	3,012	1,944	1,893	0,919	0,575	0,399
<b>Gesamt</b>	<b>67,410</b>	<b>77,357</b>	<b>79,835</b>	<b>48,902</b>	<b>24,7</b>	<b>6,233</b>

## Haushalt

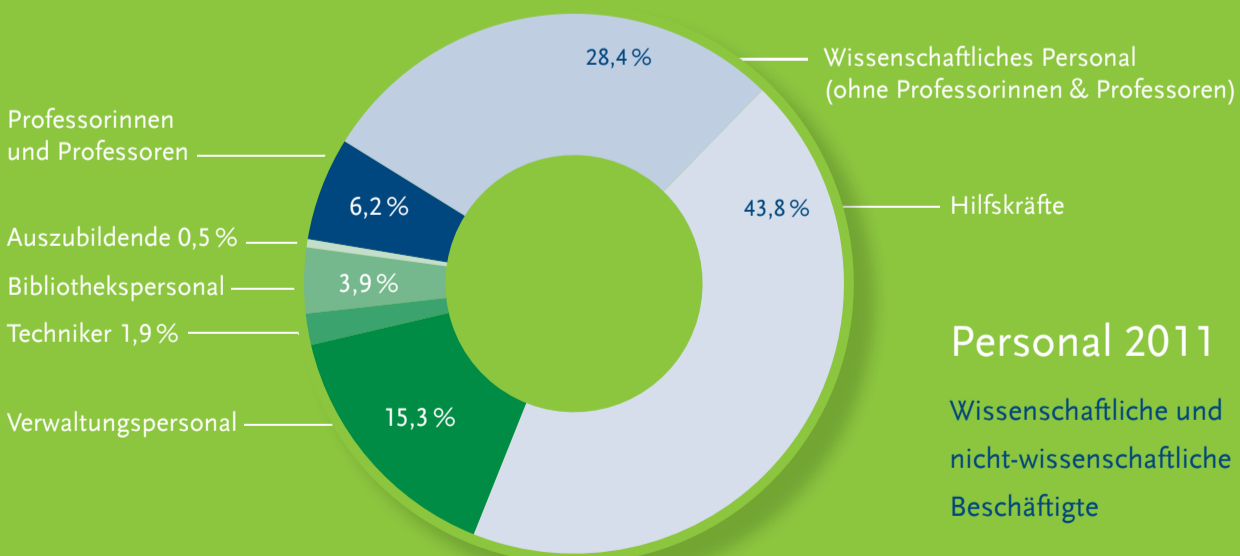
## Drittmittleinnahmen

nach Förderorganisationen



in Mio. €	2009	2010	2011
BMBF-Mittel	9,04	16,87	19,19
DFG-Mittel	3,04	3,23	3,21
EU-Mittel	0,73	1,02	1,69
Sonstige Mittel	3,90	2,78	3,16
<b>Gesamt</b>	<b>16,71</b>	<b>23,90</b>	<b>27,25</b>

## Drittmittleinnahmen



## Personal 2011

Wissenschaftliche und  
nicht-wissenschaftliche  
Beschäftigte

	2009			2010			2011		
	ges.	w	m	ges.	w	m	ges.	w	m
<b>Wissenschaftliches Personal</b>									
Professorinnen und Professoren	135	35	100	131	38	93	139	40	99
Wissenschaftliches Personal (ohne Professorinnen & Professoren)	587	257	330	561	259	302	638	311	327
Hilfskräfte	775	492	283	798	509	289	982	636	346
<b>Nicht-wissenschaftliches Personal</b>									
Verwaltungspersonal	295	226	69	321	239	82	343	256	87
Techniker	36	4	32	44	4	40	42	2	40
Bibliothekspersonal	95	65	30	90	60	30	88	57	31
Auszubildende	11	6	5	10	6	4	11	6	5
<b>Gesamt Beschäftigte</b>	<b>1.934</b>			<b>1.955</b>			<b>2.243</b>		

## Personal