

Ihre Zukunft

- Als Absolventinnen und Absolventen erhalten Sie eine echte Doppelqualifikation, die den Zugang zu einer breiten Palette von Berufsfeldern ermöglicht.
- Der Masterabschluss wird in Bayern einerseits als erstes Staatsexamen für das Lehramt an beruflichen Schulen (also zum Beispiel an Berufsschulen, Fach- und Berufsoberschulen und Wirtschaftsschulen) anerkannt und berechtigt damit zum Eintritt in den Vorbereitungsdienst (Referendariat).
- Andererseits bieten sich das Personalwesen und speziell die betriebliche Aus- und Weiterbildung als mögliches Betätigungsfeld an.
- Weiterhin hinaus kann das Masterstudium als Ausgangspunkt für eine wissenschaftliche Karriere im Hochschulbereich dienen.



Ihre Voraussetzungen

Der Studiengang wendet sich an Absolventinnen und Absolventen mit einem ersten qualifizierenden Hochschulabschluss in Wirtschaftsinformatik bzw. in verwandten Studiengängen wie beispielsweise Wirtschaftsingenieurwesen, Informatik oder Betriebswirtschaftslehre mit Wirtschaftsinformatik-Schwerpunkt.

Wenn Sie sich dafür interessieren, wie Fragestellungen aus dem Schnittbereich von Wirtschaft und Informationstechnologie mit Hilfe moderner Lehr-Lern-Methoden in einem Bildungs- oder Weiterbildungskontext behandelt werden, sollten Sie über das Masterstudium Wirtschaftspädagogik/WI nachdenken!

Kontakt und Studienberatung

Otto-Friedrich-Universität Bamberg

Wirtschaftspädagogik

Kärntenstraße 7

96052 Bamberg

Fachstudienberatung

Johannes Krell, M. Sc. Wipäd/WI

Telefon 0951/863-2764

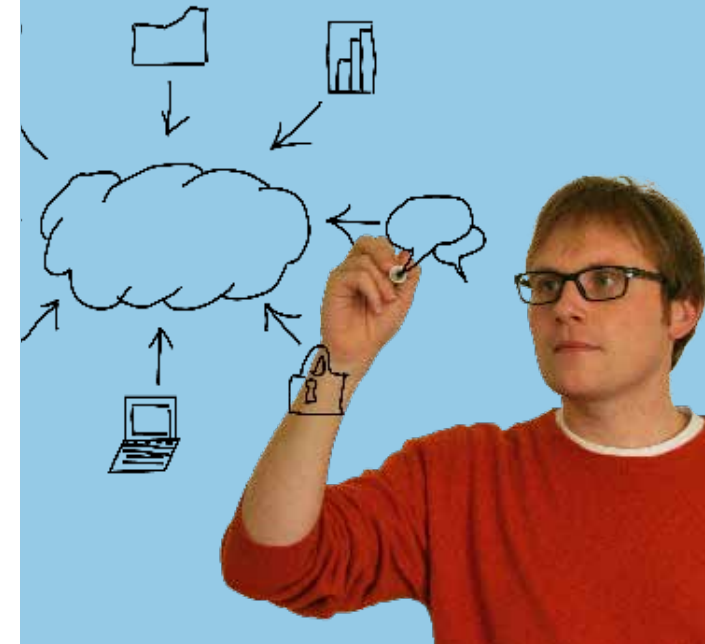
studienberatung.wipaed-wi@uni-bamberg.de



Informationen zum Studiengang unter
www.uni-bamberg.de/ma-wipaed-wi



Universität Bamberg



Masterstudiengang

*Wirtschaftspädagogik-WI/
Economics & Business
Education*



Sie interessieren sich für Wirtschaft und IT und möchten moderne Lehr-Lern-Methoden gestalten?

Informationstechnologien sind aus unserem Alltag nicht mehr wegzudenken. Auch im Kontext von beruflicher Bildung und lebenslangem Lernen spielt IT inzwischen eine wesentliche Rolle – und zwar sowohl als Inhalt (Lehren und Lernen *über* IT), als auch als Methode (Lernen und Lehren *mit* IT). In jedem Fall werden dafür gut ausgebildete Wirtschaftspädagoginnen und Wirtschaftspädagogen benötigt.

Der deutschlandweit einzigartige Masterstudiengang Wirtschaftspädagogik mit dem Schwerpunkt Wirtschaftsinformatik (Wirtschaftspädagogik/WI) trägt dem hohen Bedarf an speziell ausgebildetem Lehrpersonal mit Schwerpunktkompetenzen in IT und (Wirtschafts-)Informatik Rechnung. Konkret beschäftigt sich die Wirtschaftspädagogik/WI dabei mit dem Lehren und Lernen in Schule und Betrieb im Rahmen der kaufmännischen Berufsbildung, was die berufliche Erstausbildung und Weiterbildung einschließt.

Ihr Studium

Das Masterstudium Wirtschaftspädagogik/WI ist auf drei Semester ohne Brückenstudium (insgesamt 90 ECTS-Punkte) bzw. 4 Semester mit Brückenstudium (insgesamt 120 ECTS-Punkte) ausgelegt. Das Brückenstudium ermöglicht es, fachliche Grundlagen zu erwerben bzw. nachzuholen, die für ein erfolgreiches Masterstudium in Wirtschaftspädagogik/WI benötigt werden.

Studienstruktur		
Modulgruppen		ECTS
	Brückenstudium	30
A1	Wirtschaftspädagogik • Pflichtbereich • Wahlpflichtbereich	24 0 - 12
A2	Wirtschaftsinformatik	12 - 24
A3	Angewandte Informatik, Informatik, Betriebswirtschaftslehre	0 - 12
A4	Seminar	6
A5	Masterarbeit	30
Summe		120

Kerninhalte im Masterstudium bilden die beiden Modulgruppen **Wirtschaftspädagogik** und **Wirtschaftsinformatik**. Darüber hinaus werden Ihnen Inhalte der **Informatik**, der **Angewandten Informatik** und der **Betriebswirtschaftslehre** vermittelt. Ein Seminar zu aktuellen Fragestellungen der Wirtschaftspädagogik sowie die Masterarbeit runden Ihr Studium ab. Bei der Auswahl der Inhalte innerhalb der einzelnen Modulgruppen bestehen hohe Freiheitsgrade, so dass Sie Ihr Masterstudium individuell nach Ihren Interessen und Zukunftsplanungen gestalten können.

Unsere Qualitätsmerkmale

Hervorragende Studienbedingungen

Es wird ein ausgezeichnetes Betreuungsverhältnis gewährleistet, persönliche Kontakte zu den Dozierenden sind selbstverständlich. In der Welterbestadt Bamberg gehören zudem kurze Wege und eine angenehme Atmosphäre mit hohem Freizeitwert zum Studienalltag.

Forschungsorientierte Lehre

Als Masterstudentin oder Masterstudent bieten sich Ihnen vielfältige Möglichkeiten, Forschungsluft zu schnuppern. Die forschungsbasierte Lehre ermöglicht es Ihnen, praktische Probleme theoretisch zu durchdringen und entsprechende Lösungsmöglichkeiten zu prüfen.

Zertifizierte Qualität

Unsere Studiengänge tragen das Siegel des Akkreditierungsrates. In einem aufwändigen Verfahren wurde durch eine unabhängige Gutachtergruppe die Qualität unserer Studiengänge und der zugehörigen Prozesse überprüft.

Studieninhalte

Im Rahmen des Studiums haben Sie Möglichkeit, ein breites inhaltliches Spektrum kennenzulernen. Dieses reicht von der Wirtschaftspädagogik über die (Wirtschafts-)Informatik bis zur Betriebswirtschaftslehre.

