



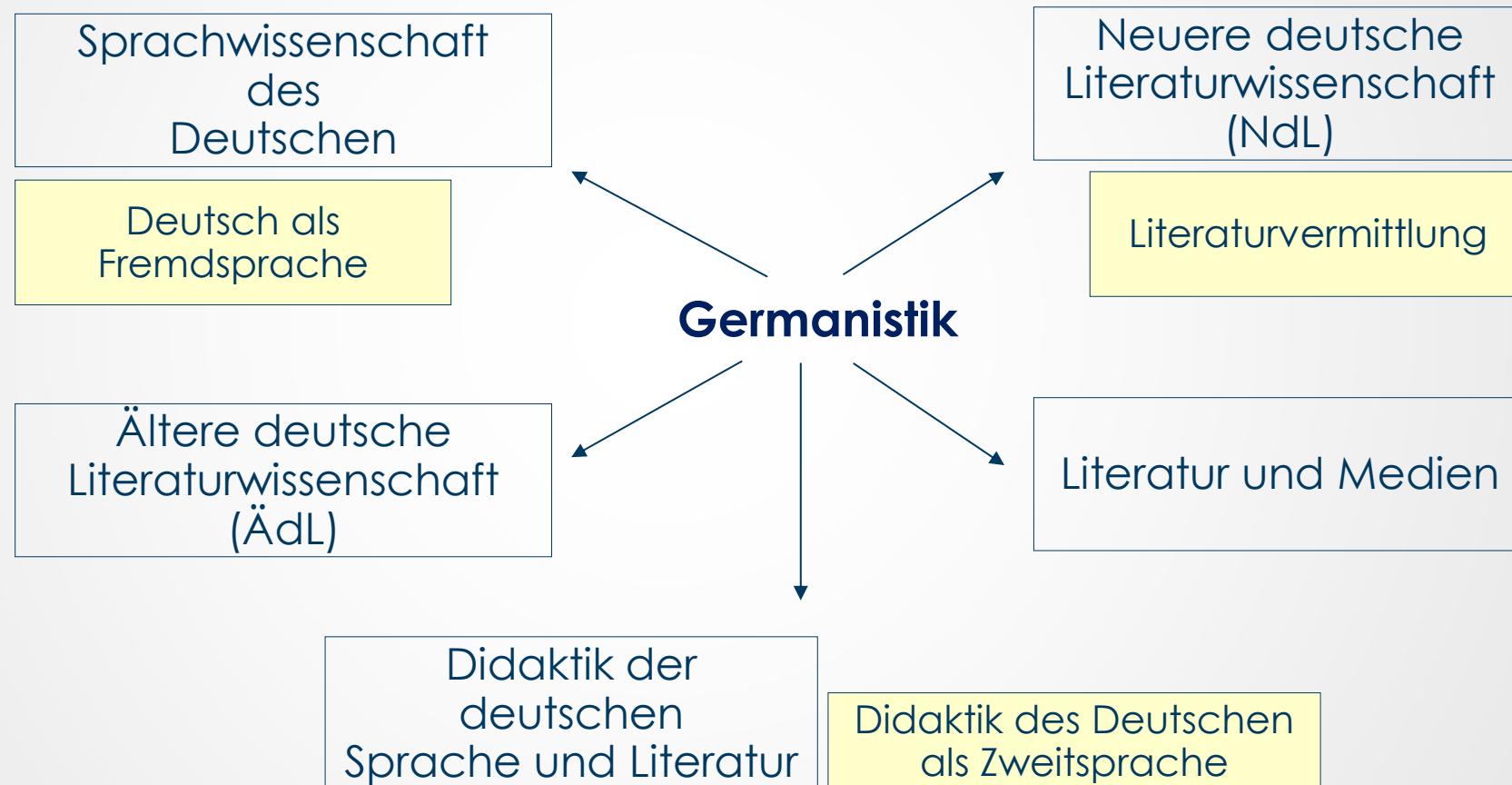
# Herzlich willkommen in der Bamberger Germanistik

Einführung der Fachstudienberatung Germanistik für die  
Austauschstudierenden

Dr. Denise Valentin-Rehfeldt (NdL/Literaturvermittlung)

Sommersemester 2026

# Fachteile im Institut für Germanistik



# Sprachwissenschaft des Deutschen

**Lehrstuhl für  
Deutsche  
Sprachwissenschaft**  
Prof. Dr. Lea Schäfer



Sekretariat:  
Pia Deininger

**Professur für  
Germanistische  
Sprach-  
wissenschaft mit dem  
Schwerpunkt  
Grammatik**  
Prof. Dr. Patrizia Noel



Sekretariat:  
Manon Galefske

**Professur für Deut-  
sche Sprachwissen-  
schaft und Deutsch  
als Fremdsprache**  
Prof. Dr. Sandra  
Reitbrecht



Sekretariat:  
Pia Deininger

# Neuere deutsche Literaturwissenschaft

## Lehrstuhl für Neuere deutsche Literatur- wissenschaft

Prof. Dr.  
Friedhelm Marx



Sekretariat:  
Birgit Herold

## Professur für Neuere dt. Literaturwiss. u. Literatur- vermittlung

Prof. Dr.  
Christoph  
Jürgensen



Sekretariat:  
Birgit Herold

## Professur für Neuere deutsche Literatur- wissenschaft

Prof. Dr.  
Andrea Bartl



Sekretariat:  
derzeit nicht  
besetzt

## Professur für Neuere deutsche Literatur- wissenschaft

Prof. Dr.  
Iris Hermann



Sekretariat:  
Anette Strobl

# Ältere deutsche Literaturwissenschaft

## Lehrstuhl für Deutsche Philologie des Mittelalters

Prof. Dr. Norbert Kössinger



Sekretariat:  
Anna-Sophie Reich

## Professur für Germanistische Mittelalterforschung mit Schwerpunkt Digital Humanities & Neue Medien

Prof. Dr. Gesine Mierke



Foto: Benjamin Herges

Sekretariat:  
Carmen Zink

# Didaktik der deutschen Sprache und Literatur

**Lehrstuhl für**  
**Didaktik der deutschen**  
**Sprache und Literatur**  
Prof. Dr. Jörn Brüggemann



Sekretariat:  
Andrea Xylander

# Lehrstuhl für Literatur und Medien

## Lehrstuhl für Literatur und Medien

Prof. Dr. Jörn  
Glaserapp



Sekretariat:  
Manon Galefske

# Germanistik in verschiedenen Studiengängen (1)

## **Bachelor** ([www.uni-bamberg.de/ba-germ/](http://www.uni-bamberg.de/ba-germ/))

- Germanistik als Hauptfach mit einem zweiten Hauptfach
- Germanistik als Hauptfach mit zwei Nebenfächern
- Germanistik als erweitertes Nebenfach (45 ECTS) zu einem Hauptfach und einem zweiten Nebenfach
- Germanistik als Nebenfach mit 30 ECTS-P. zu einem Hauptfach und einem zweiten Nebenfach

## **Master** ([www.uni-bamberg.de/germanistik/studium/master/](http://www.uni-bamberg.de/germanistik/studium/master/))

- Germanistik
- Neuere deutsche Literatur: Geschichte – Gegenwart – Vermittlung
- Deutsche Sprachwissenschaft (wählbarer Schwerpunkt: Deutsch als Fremdsprache)

# Germanistik in verschiedenen Studiengängen (2)

## **Lehramtsstudiengänge** ([www.uni-bamberg.de/la-d/](http://www.uni-bamberg.de/la-d/))

- Lehramt Grundschule (Deutsch als nicht vertieft studiertes Unterrichtsfach oder als Didaktikfach)
- Lehramt Mittelschule (Deutsch als nicht vertieft studiertes Unterrichtsfach oder als Didaktikfach)
- Lehramt Realschule (Deutsch als nicht vertieft studiertes Unterrichtsfach)
- Lehramt Gymnasium (Deutsch als vertieft studiertes Unterrichtsfach)

## Deutsch als Unterrichtsfach im B.Ed./M.Ed.-Studiengang **Berufliche Bildung/ Fachrichtung Sozialpädagogik**

([www.uni-bamberg.de/la-d/unterrichtsfach-deutsch-ba-ma-sozipaed/](http://www.uni-bamberg.de/la-d/unterrichtsfach-deutsch-ba-ma-sozipaed/))

([www.uni-bamberg.de/ba-bebi/](http://www.uni-bamberg.de/ba-bebi/))

([www.uni-bamberg.de/ma-bebi/](http://www.uni-bamberg.de/ma-bebi/))

## Germanistik in verschiedenen Studiengängen (3)

Deutsch oder Berufssprache Deutsch als **weiteres Unterrichtsfach** im **B.Sc.-Studiengang Betriebswirtschaftslehre, Spezialisierung Wirtschaftspädagogik II** und **M.Sc.-Studiengang Wirtschaftspädagogik II**

[\(www.uni-bamberg.de/wipaed/studium/wirtschaftspaedagogik-im-bachelor/\)](http://www.uni-bamberg.de/wipaed/studium/wirtschaftspaedagogik-im-bachelor/)

[\(www.uni-bamberg.de/ma-wipaed/\)](http://www.uni-bamberg.de/ma-wipaed/)

[\(www.uni-bamberg.de/wipaed/studium/waehrend-des-studiums/zweitfaecher/berufssprache-deutsch-2/\)](http://www.uni-bamberg.de/wipaed/studium/waehrend-des-studiums/zweitfaecher/berufssprache-deutsch-2/)

Germanistik als Teil des BA- und MA-Studiengangs **Medieval Studies**

[\(www.uni-bamberg.de/ba-ms/\)](http://www.uni-bamberg.de/ba-ms/)

[\(www.uni-bamberg.de/ma-ms/\)](http://www.uni-bamberg.de/ma-ms/)

# Studieninhalte (1)

- › Sprachgeschichte von Althochdeutsch bis Gegenwartsdeutsch
- › Untersuchung von Sprachphänomenen
- › Literatur- und Kulturgeschichte vom Mittelalter bis zur unmittelbaren Gegenwart
- › Reflexion von Literaturgeschichtsschreibung und Kanonbildung
- › Analyse und Interpretation literarischer Texte
- › Lektüre und Auswertung von Forschungsliteratur
- › wissenschaftliche Literatur- und Informationsrecherche
- › Produktion eigener wissenschaftlicher Texte



Quelle: Bundesagentur für Arbeit

## Studieninhalte (2)

- (mögliche) weitere Inhalte
  - Sprach-, Literatur-, Mediendidaktik
  - Literaturvermittlung
  - Pop(-kultur, -literatur, -musik)
  - Literatur im Kontext anderer Medien
  - kreatives Schreiben

## Studieninhalte (3)

- Veranstaltungen mit Literatur
  - Reihe *Literatur in der Universität*
  - Poetikprofessur (i. d. R. im SoSe – 2026: Ingo Schulze)
- Exkursionen
- Ringvorlesungen
- Vorträge
- fachwissenschaftliche Tagungen
- studentische Tagungen



Fotos: Kimberley Wegner, Denise Valentin-Rehfeldt

# Studentische Projekte

Rezensöhnchen

[www.rezensoehnchen.de](http://www.rezensoehnchen.de)

GLUT – Germanistisch Literarisches Uni Theater

[www.instagram.com/glut.uni\\_bamberg/](http://www.instagram.com/glut.uni_bamberg/)

Ottfried. Die Bamberger Studierendenzeitschrift

[www.ottfried.de](http://www.ottfried.de)

Schreibsalon

Mo, 16-18, U11/00.25

Fachstudienberatung Germanistik – BA Germanistik, UF Deutsch in LA-Studiengängen, B.Ed./M.Ed. Berufl. Bildung, B.Sc. BWL/Schwerpkt. WiPäd/M.Sc. WiPäd | Dr. Denise Valentin-Rehfeldt | U5/03.08, +049-951-863-2251, denise.valentin-rehfeldt@uni-bamberg.de



# Fachstudienberatung Germanistik (1)

Bachelor Germanistik und UF Deutsch in LA-Studiengängen, B.Ed. / M.Ed.  
Berufliche Bildung u. B.Sc. BWL/Schwerpunkt WiPäd / M.Sc. WiPäd

## **DR. DENISE VALENTIN-REHFELDT**

(Professur für Neuere deutsche Literaturwissenschaft und  
Literaturvermittlung)

U5/03.08 (= An der Universität 5, Raum 308)

E- Mail: [denise.valentin-rehfeldt@uni-bamberg.de](mailto:denise.valentin-rehfeldt@uni-bamberg.de)



## **Sprechstunde**

Dienstag, 10.00–12.00 Uhr und bei Bedarf nach  
individueller Vereinbarung

s. auch [Homepage](#)

# Fachstudienberatung Germanistik (2)

## Master Germanistik

**JONAS MEURER, M.A.**

(Lehrstuhl für Neuere deutsche Literaturwissenschaft)

U5/03.01 (= An der Universität 5, Raum 301)

E-Mail: [jonas.meurer@uni-bamberg.de](mailto:jonas.meurer@uni-bamberg.de)



**Sprechstunde**

vgl. [Homepage](#)

# Fachstudienberatung Germanistik (3)

## Master Deutsche Sprachwissenschaft

**PROF. DR. LEA SCHÄFER**

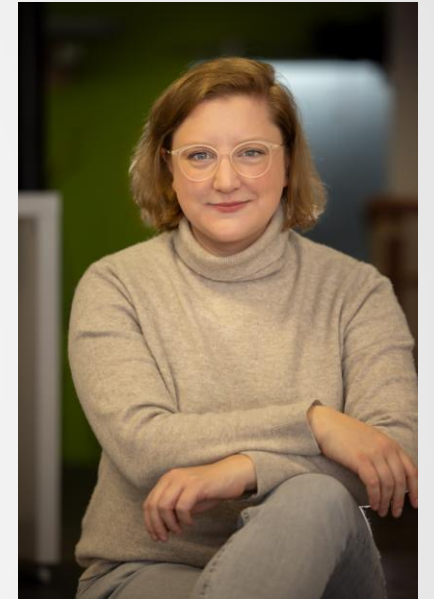
(Lehrstuhl für Deutsche Sprachwissenschaft)

LS7/00.05 (= Luisenstraße 7, Raum 00.05)

E- Mail: [lea.schaefer@uni-bamberg.de](mailto:lea.schaefer@uni-bamberg.de)

**Sprechstunde**

vgl. [Homepage](#)



# Fachstudienberatung Germanistik (4)

## Deutsch als Fremdsprache

### **PROF. DR. SANDRA REITBRECHT**

(Professur für Deutsche Sprachwissenschaft mit dem Schwerpunkt Deutsch als Fremdsprache)

LS7/02.14 (= Luisenstraße 7, Raum 02.14)

E- Mail: [sandra.reitbrecht@uni-bamberg.de](mailto:sandra.reitbrecht@uni-bamberg.de)



### **Sprechstunde**

vgl. [Homepage](#)

# Fachstudienberatung Germanistik (5)

Master Neuere deutsche Literatur: Geschichte – Gegenwart – Vermittlung

## **PROF. DR. FRIEDHELM MARX**

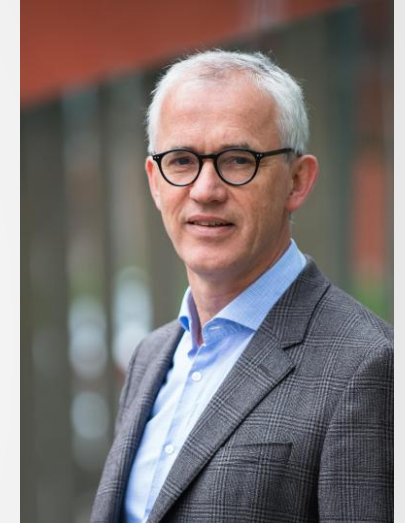
(Lehrstuhl für Neuere deutsche Literaturwissenschaft)

U5/03.03 (= An der Universität 5, Raum 303)

E- Mail: [friedhelm.marx@uni-bamberg.de](mailto:friedhelm.marx@uni-bamberg.de)

## **Sprechstunde**

vgl. [Homepage](#)



# Fachstudienberatung Germanistik (6)

## Fachdidaktik

### Deutschdidaktik LA Grund- u. Mittelschule, Berufliche Bildung

#### DR. KRISTINA BISMARCK

(Lehrstuhl für Didaktik der deutschen Sprache und Literatur)

U11/01.12 (= An der Universität 11, Raum 112)

E-Mail: [kristina.bismarck@uni-bamberg.de](mailto:kristina.bismarck@uni-bamberg.de)

**Sprechstunde:** vgl. [Homepage](#)



### Deutschdidaktik LA Realschule u. Gymnasium sowie Didaktik d. Deutschen als Zweitsprache

#### DR. JUTTA WOLFRUM

(Lehrstuhl für Didaktik der deutschen Sprache und Literatur)

U5/00.18 (= An der Universität 5, Raum 18)

E-Mail: [jutta.wolfrum@uni-bamberg.de](mailto:jutta.wolfrum@uni-bamberg.de)

**Sprechstunde:** vgl. [Homepage](#)



# Informationsportale

Im VC-Kurs finden Sie passwortfrei ...

... das *Informationsportal Deutsche Sprachwissenschaft*

... das *Informationsportal Neuere deutsche Literaturwissenschaft und Literaturvermittlung*

# Die Bamberger Germanistik im WWW

## Website



[www.uni-bamberg.de/germanistik/](http://www.uni-bamberg.de/germanistik/)

## Instagram

ndl\_unibamberg

aedl\_unibamberg

sprawi\_unibamberg

# UnivIS

Beachten Sie bitte die Kommentare zu den Lehrveranstaltungen im **UnivIS**.

- Termine, Räume
- Lehrveranstaltungsleitung, Lehrinheit
- Modulzuordnungen
- evtl. Voraussetzungen, Anmeldemodalitäten
- Inhalte
- Literaturhinweise
- ...

# FlexNow

- Anmeldung zur Teilnahme an Lehrveranstaltungen (seit dem 23. März 2026 bis zum 20. April 2026)
- Anmeldung zu Prüfungen (für Germanistik absehbar Ende Juni bis Anfang Juli 2026)
- *ba*-Kennung und VPN-Zugang nötig
- Sollten Lehrveranstaltungen im FlexNow bereits ausgebucht sein oder andere Probleme bei der Anmeldung auftreten, wenden Sie sich bitte an die jeweiligen Dozierenden.

# E-Mail-Kommunikation

Rufen Sie bitte regelmäßig Ihre *stud*-Mails ab oder richten Sie sich eine Weiterleitung von Ihrer *stud*-Adresse ein.

# Flexibilität

Es bestehen für Sie **keine Beschränkungen bei der Wahl germanistischer Lehrveranstaltungen.**

Im UnivIS angegebene Teilnahmevoraussetzungen (z. B. abgeschlossenes Basismodul u. ä.) betreffen Sie in der Regel nicht.

Bitte besprechen Sie die **Leistungsanforderungen** und **Prüfungsformen** in den einzelnen Lehrveranstaltungen mit der jeweiligen Lehrveranstaltungsleitung.



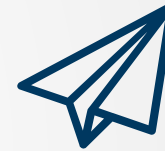
## Trauen Sie sich ...

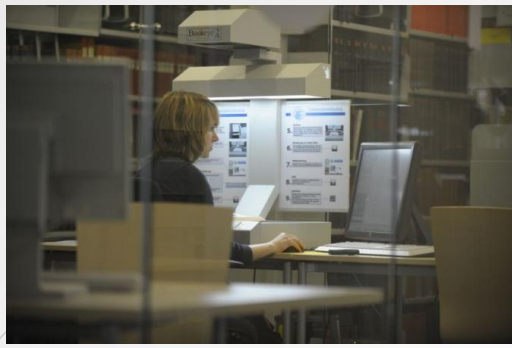
- ... viel zu sprechen
- ... Fehler zu machen
- ... nachzufragen
- ... mitzudiskutieren
- ... viel zu lesen und zu schreiben

# Kontakt

Melden Sie sich bitte gern, wenn sich Fragen ergeben.

**[denise.valentin-rehfeldt@uni-bamberg.de](mailto:denise.valentin-rehfeldt@uni-bamberg.de)**





Vielen Dank für  
Ihre Aufmerksamkeit!



Quelle: Bundesagentur für Arbeit

Ein erfolgreiches  
und schönes Sommersemester!

