

Evaluation der Studienzufriedenheit in der Anglistik/Amerikanistik

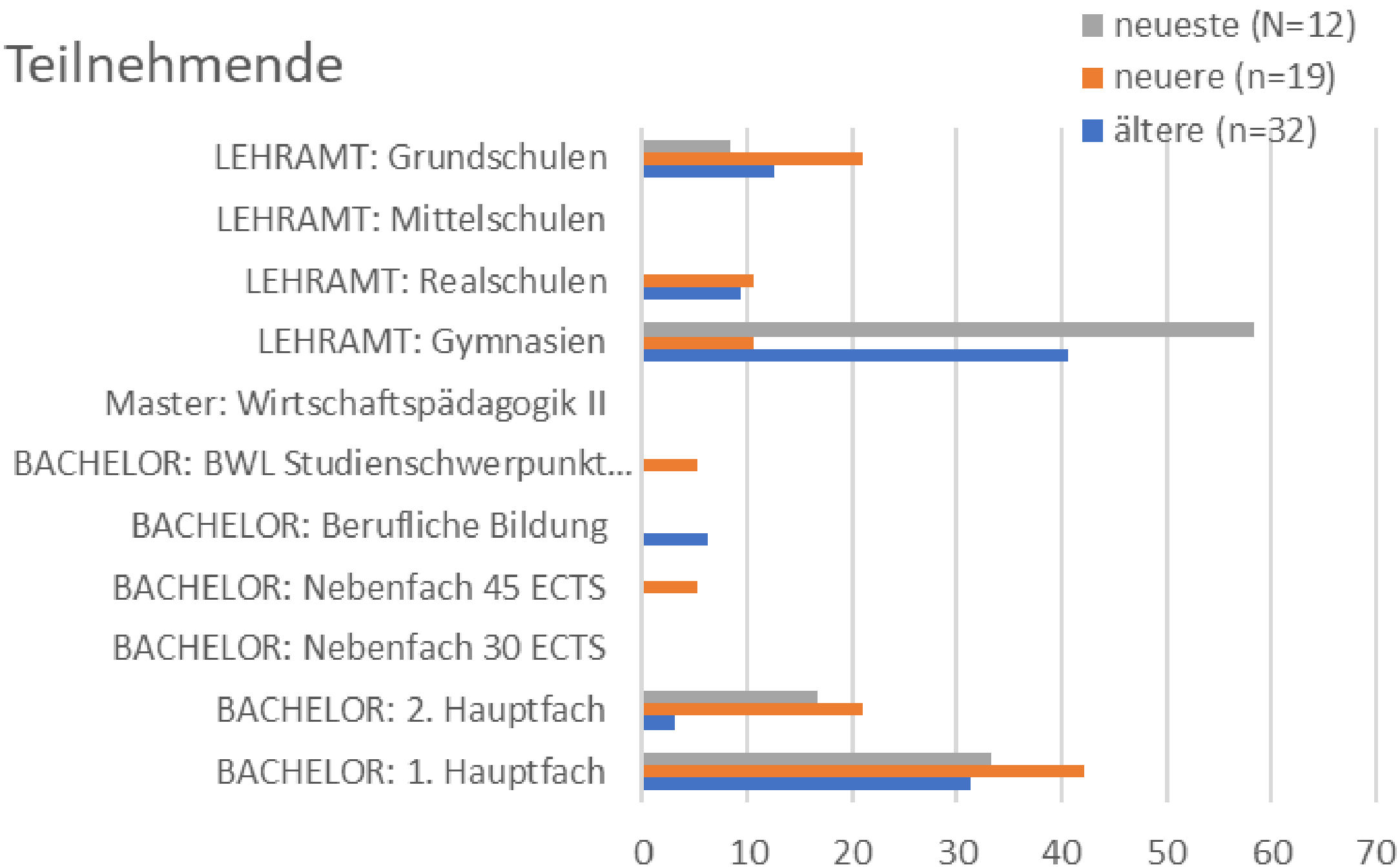
Papierbasierte Version seit April 2019

Online-Version seit Juli 2020

Stand: 06.07.2022

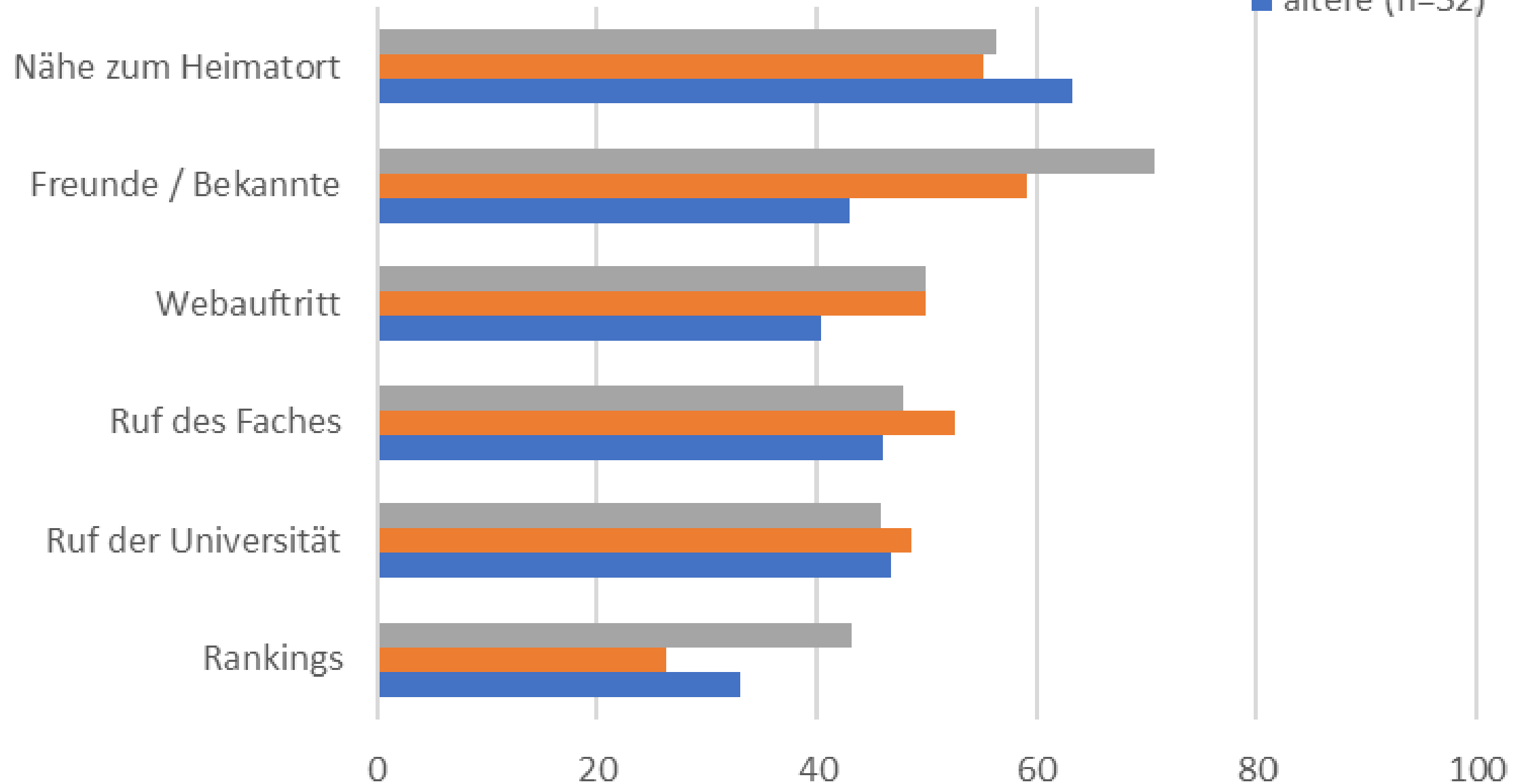
- Vergleich:
 - Ältere Fragebögen
WiSe 2018/2019 – WiSe 2019/2020 (n=19)
 - Neuere Fragebögen
SoSe 2020 – SoSe 2021 (n=32)
 - Neueste Fragebögen
WiSe 2021/2022 – SoSe 2022 (n=12)

Teilnehmende



Entscheidung für die Uni

- neueste (n=12)
- neuere (n=19)
- ältere (n=32)



Unterrichtsangebot

■ neueste (n=12)

■ neuere (n=19)

■ ältere (n=32)

anspruchsvoll

gut zu bewältigen

interessant

vielfältig

0

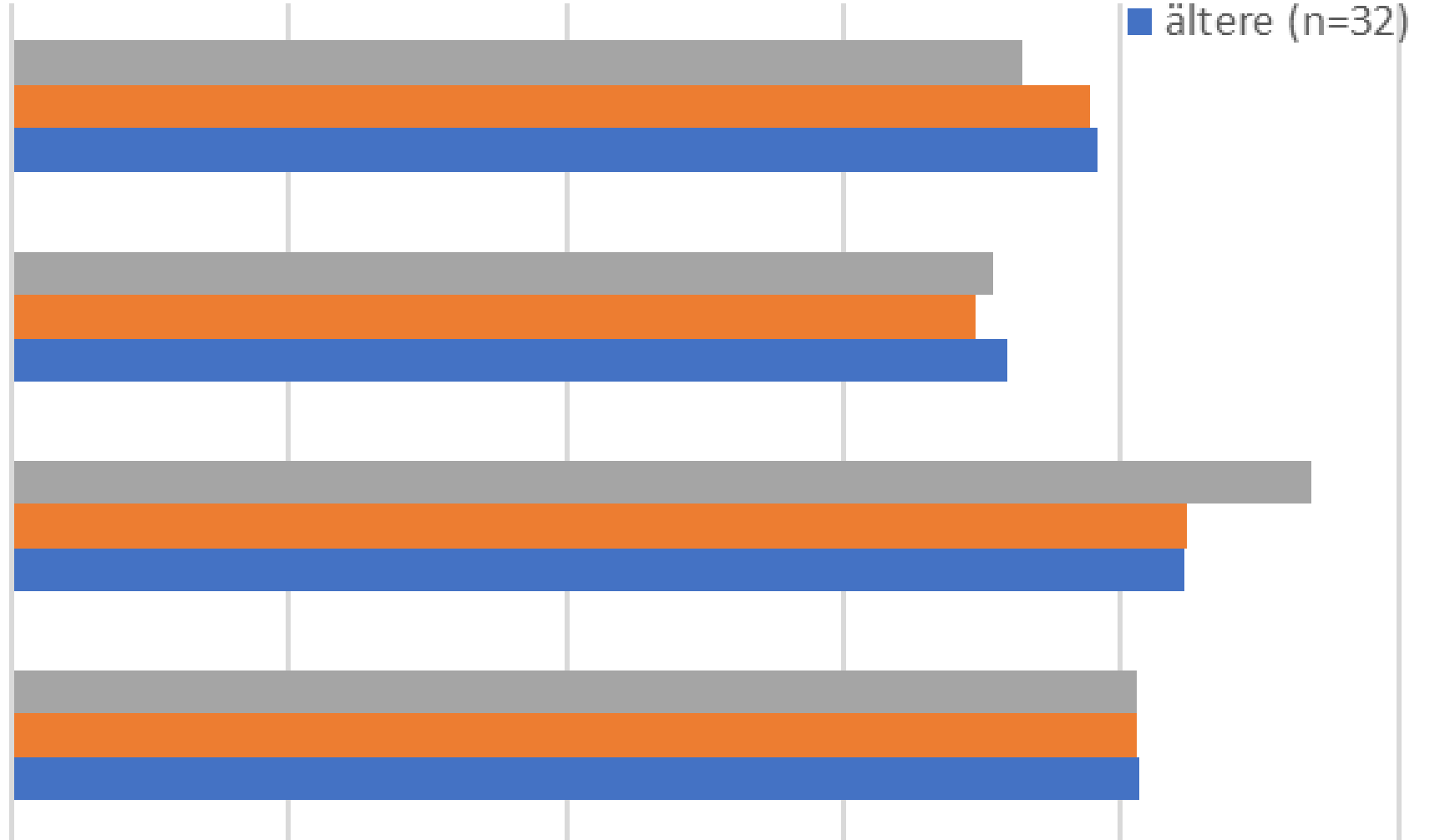
20

40

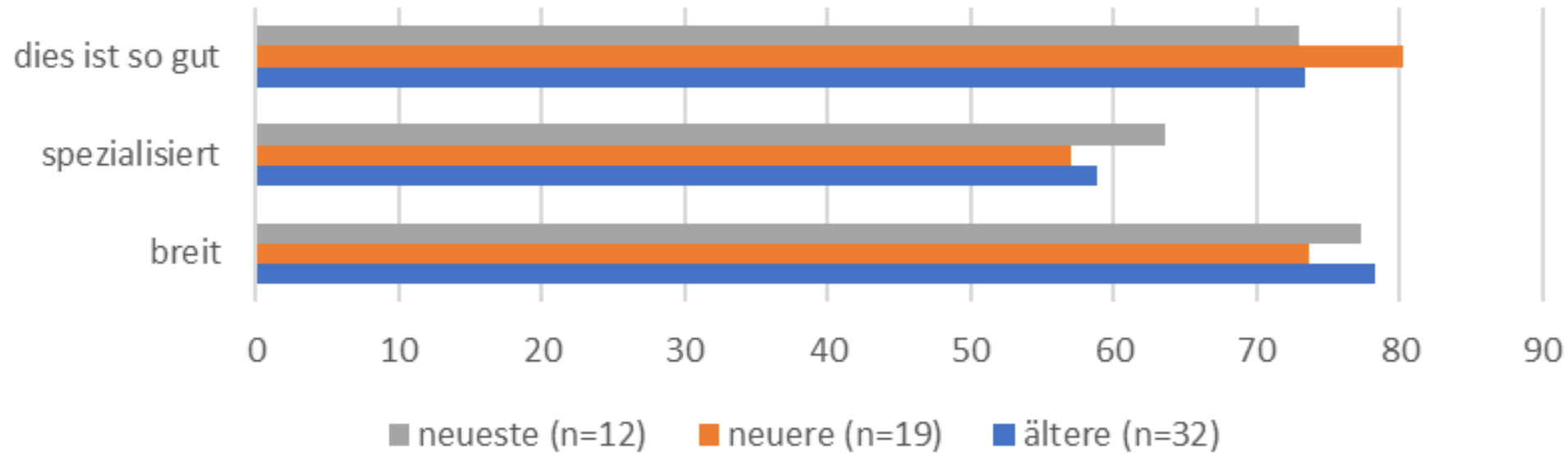
60

80

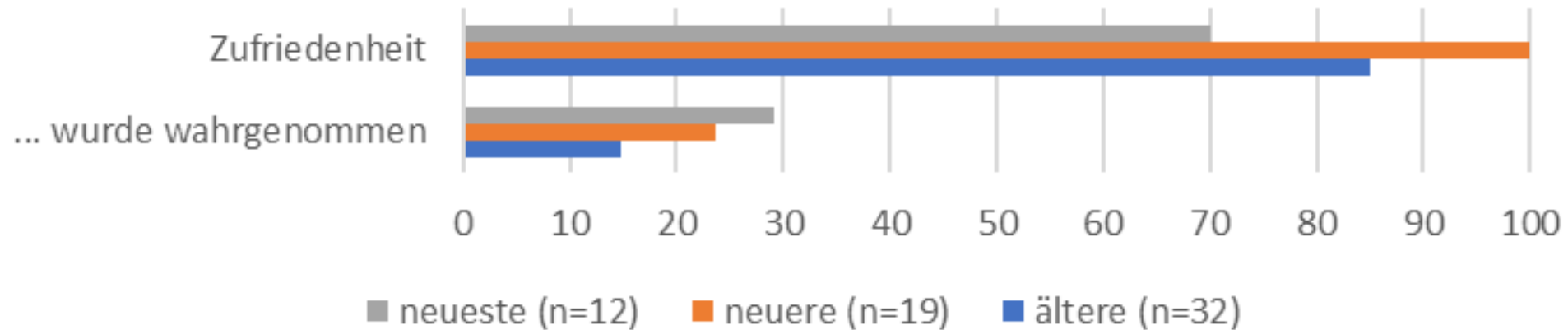
100



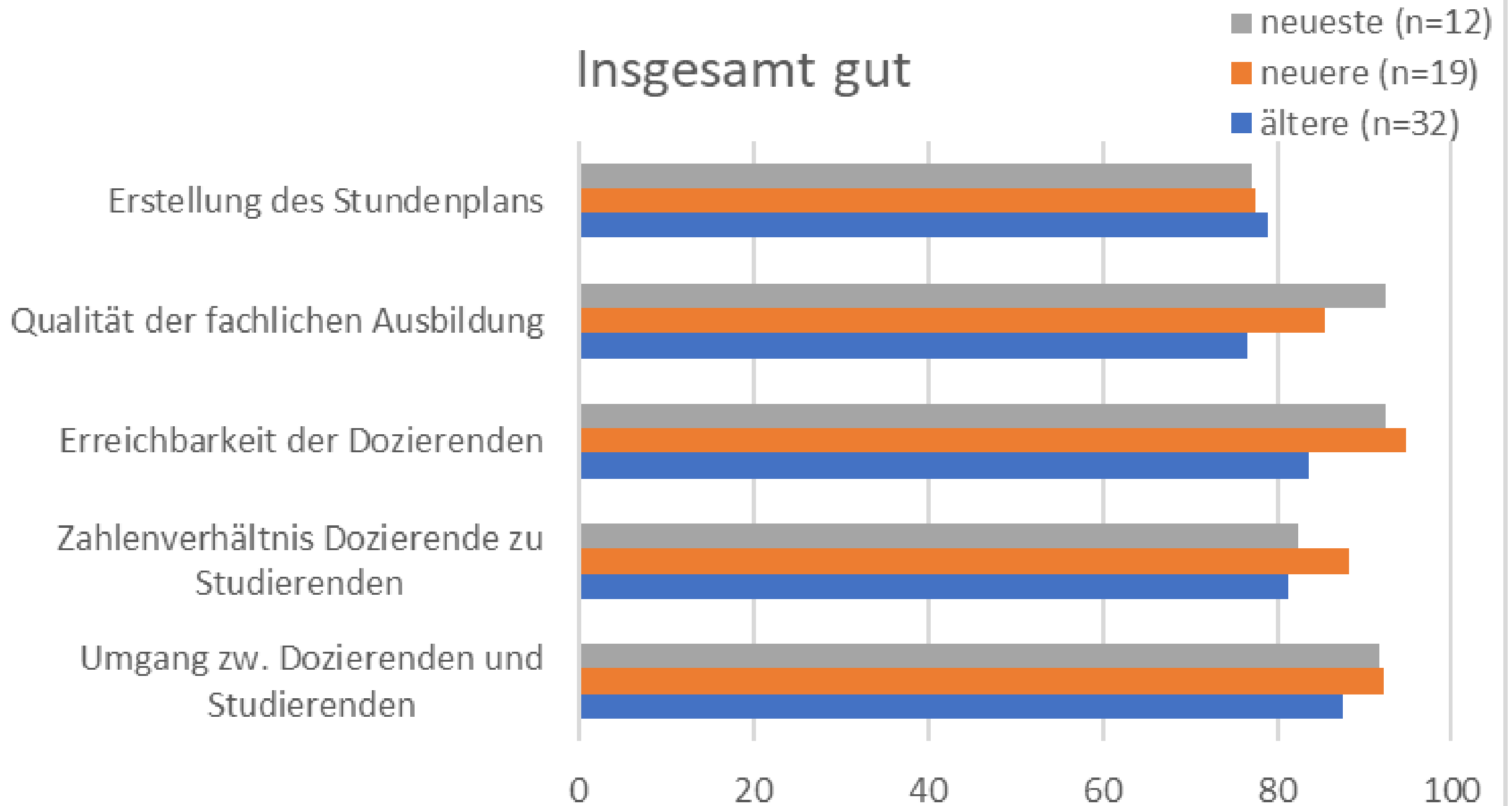
Studiengangsaufbau



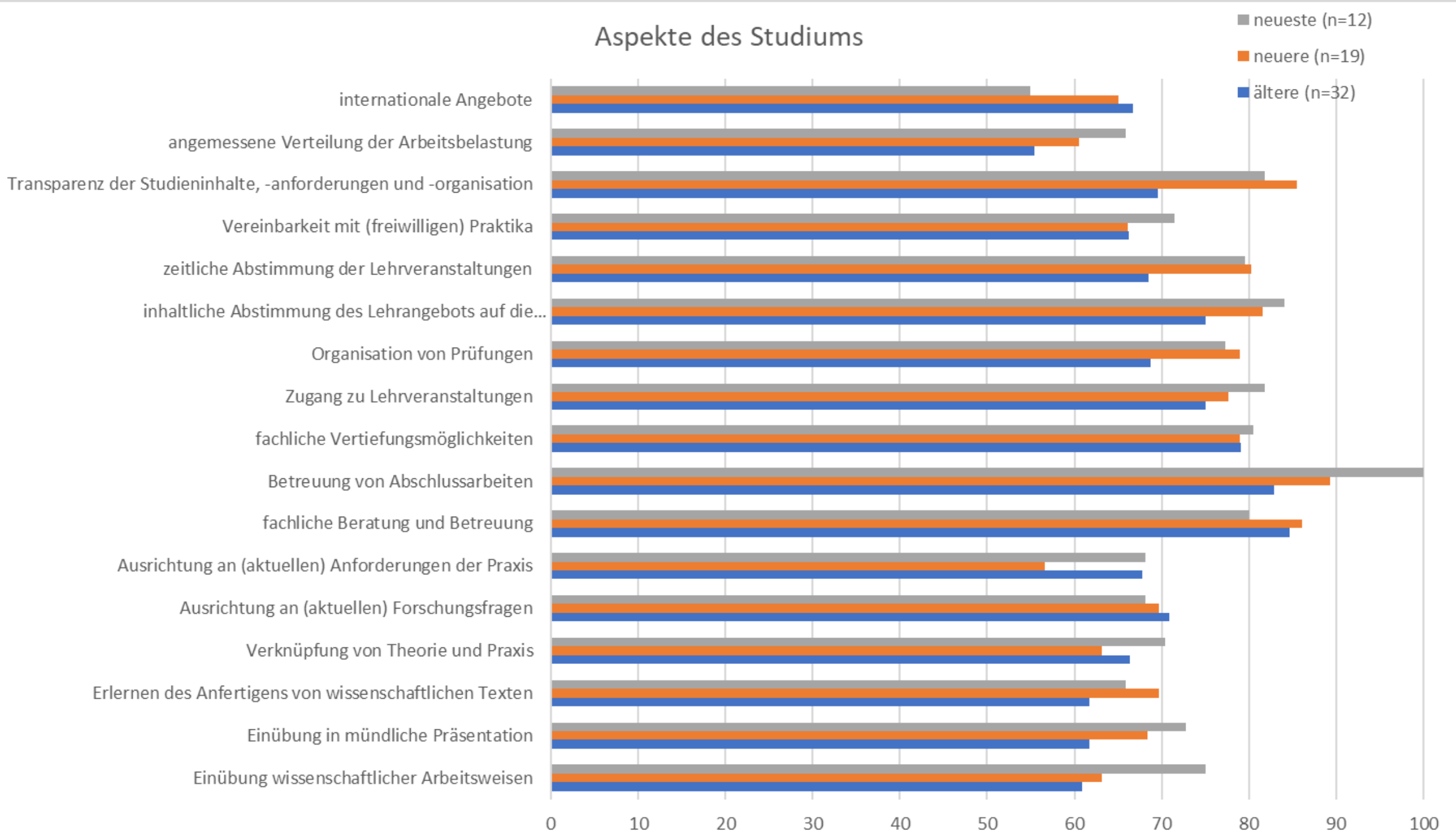
Fachstudienberatung



Insgesamt gut

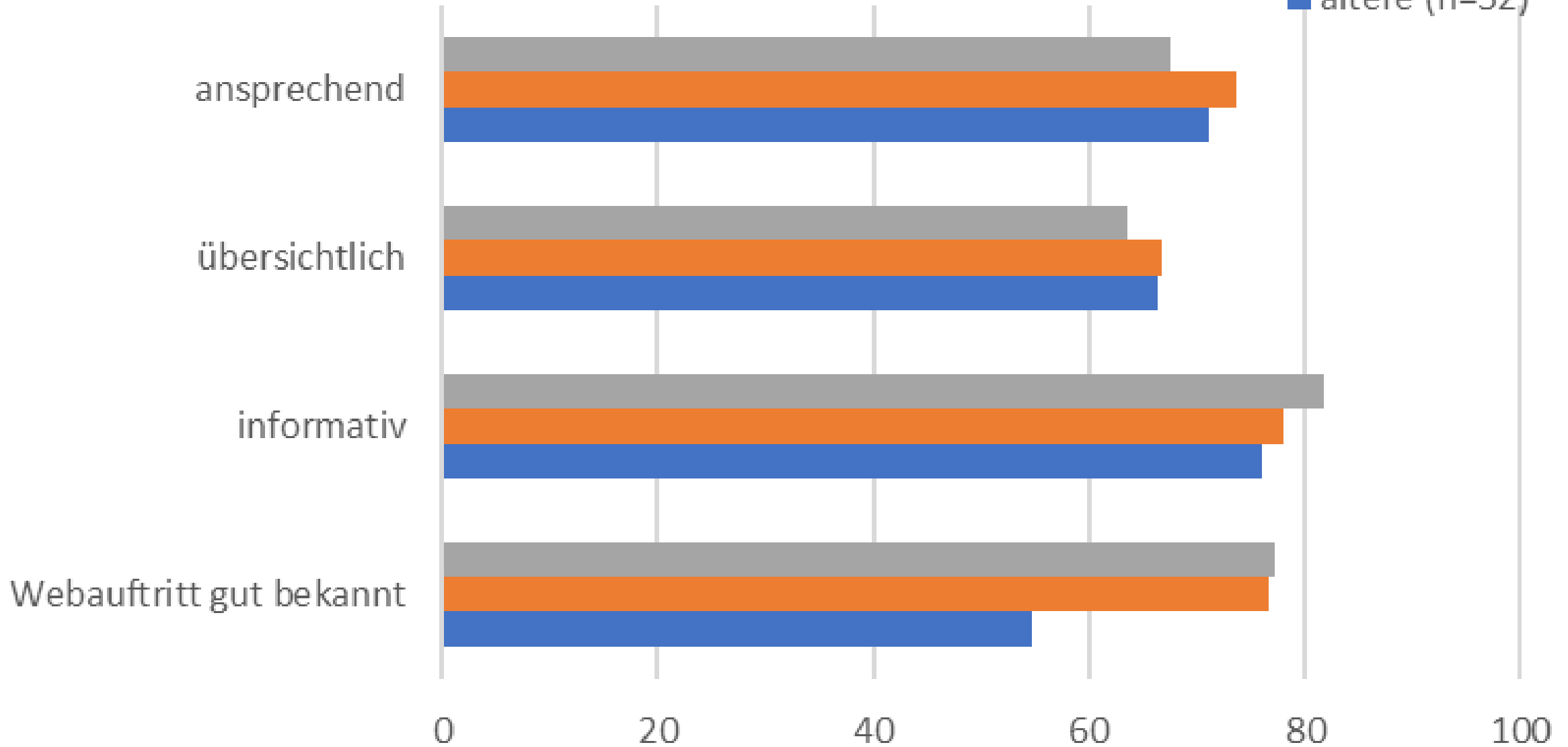


Aspekte des Studiums

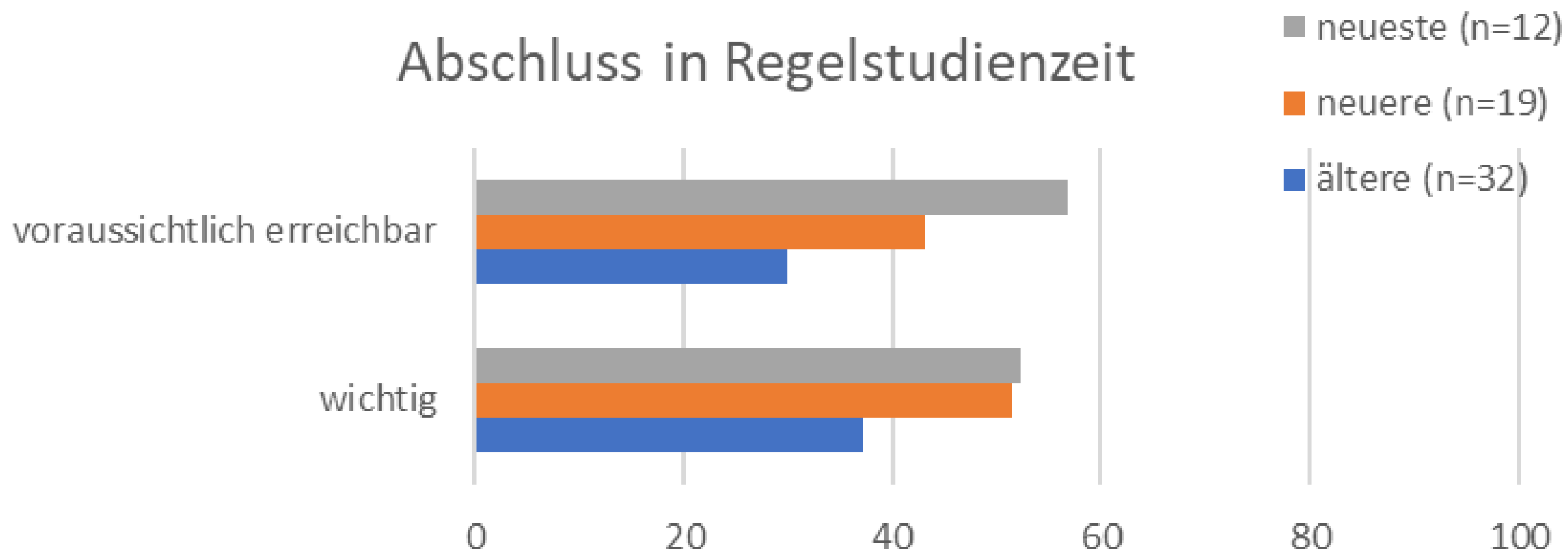


Webauftritt

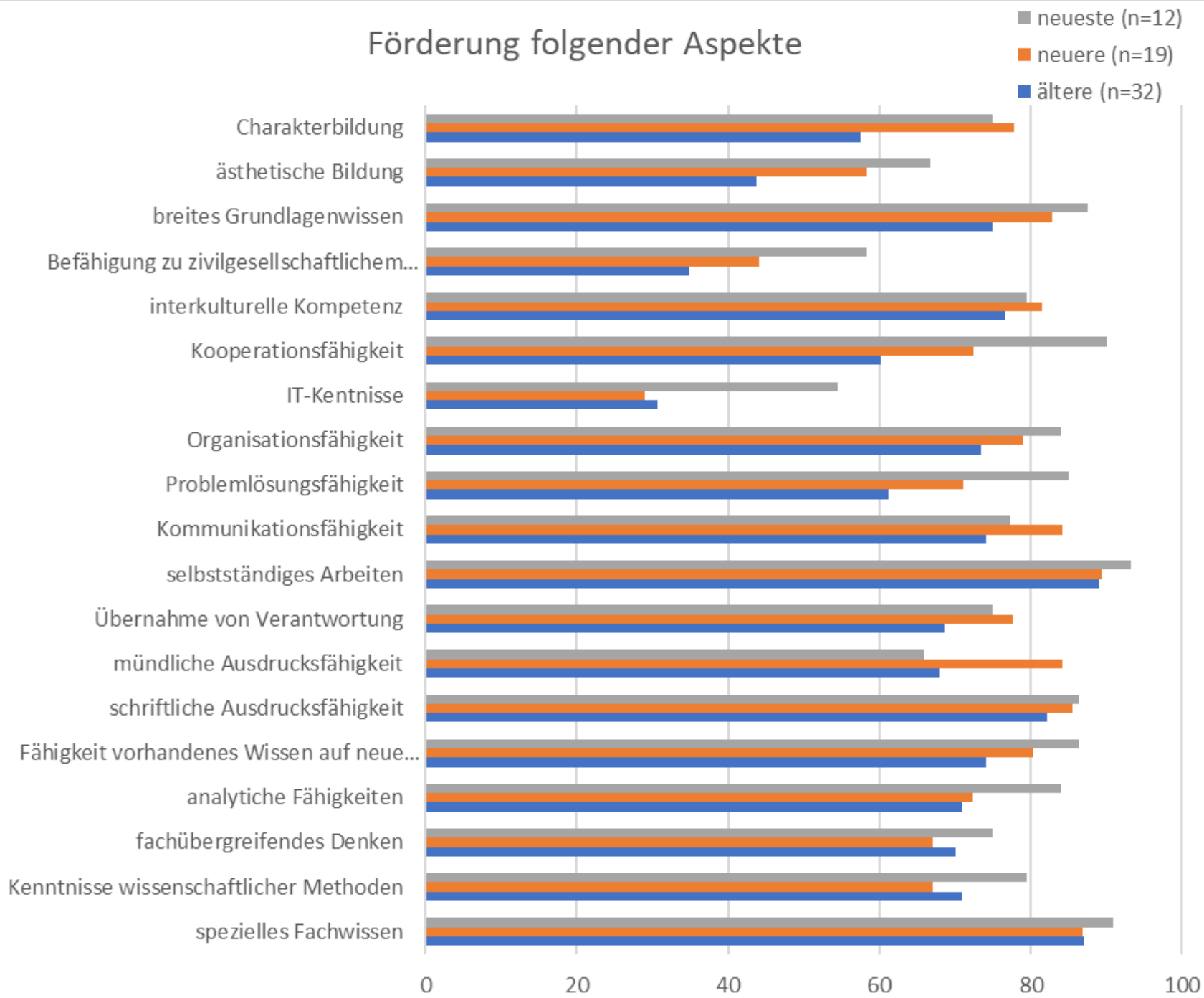
- neueste (n=12)
- neuere (n=19)
- ältere (n=32)



Abschluss in Regelstudienzeit



Förderung folgender Aspekte

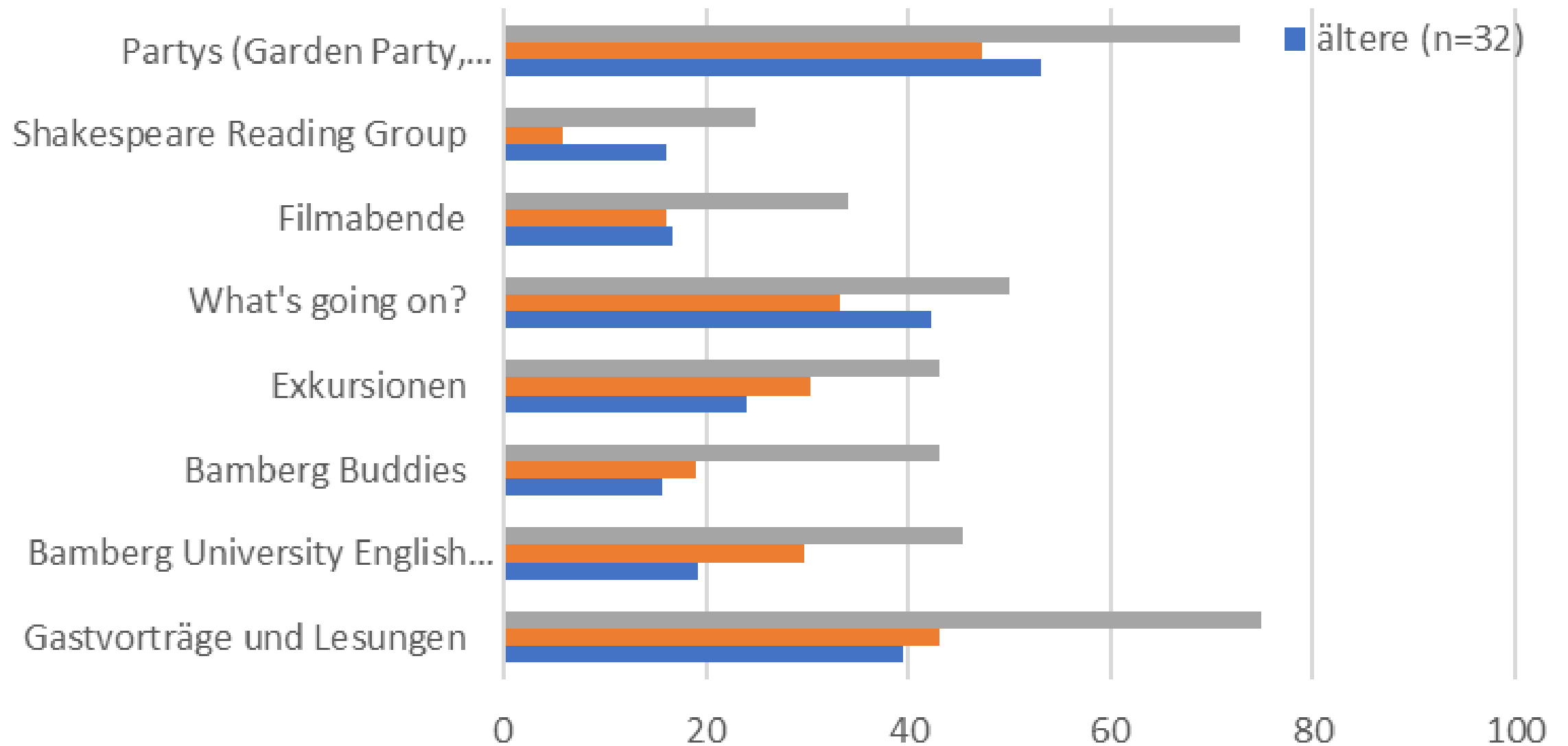


Regelmäßigkeit Teilnahme Extracurriculares

■ neueste (n=12)

■ neuere (n=19)

■ ältere (n=32)

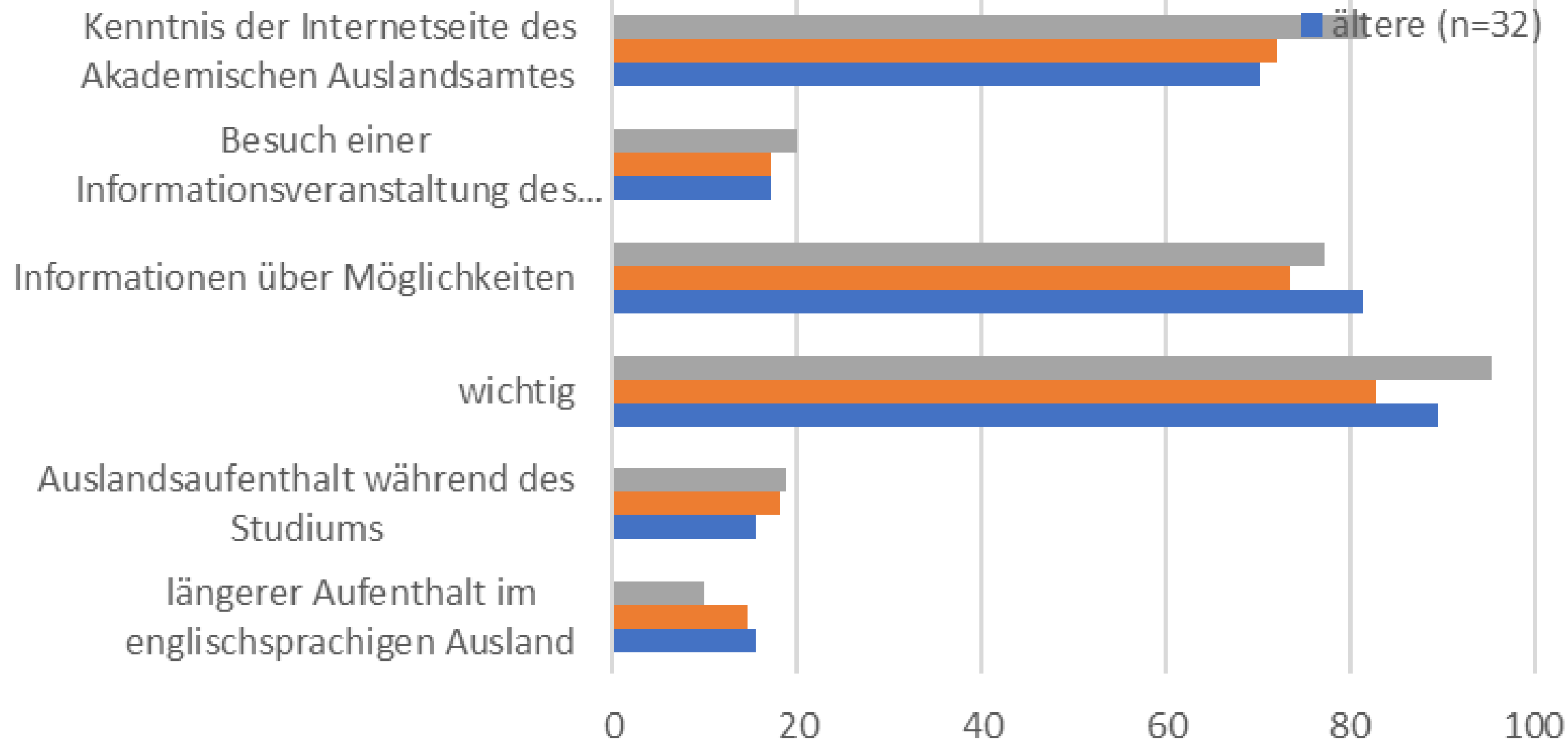


Auslandsaufenthalt

■ neueste (N=12)

■ neuere (n=19)

■ ältere (n=32)

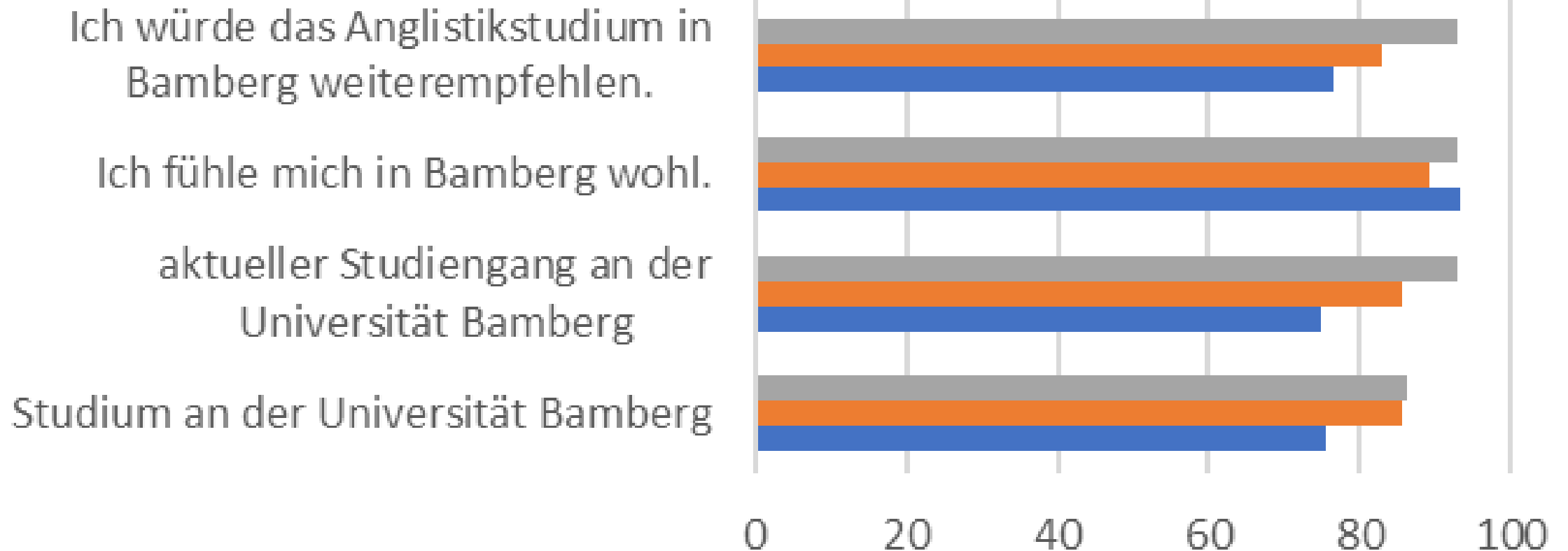


Generelle Studienzufriedenheit

■ neueste (n=12)

■ neuere (n=19)

■ ältere (n=32)

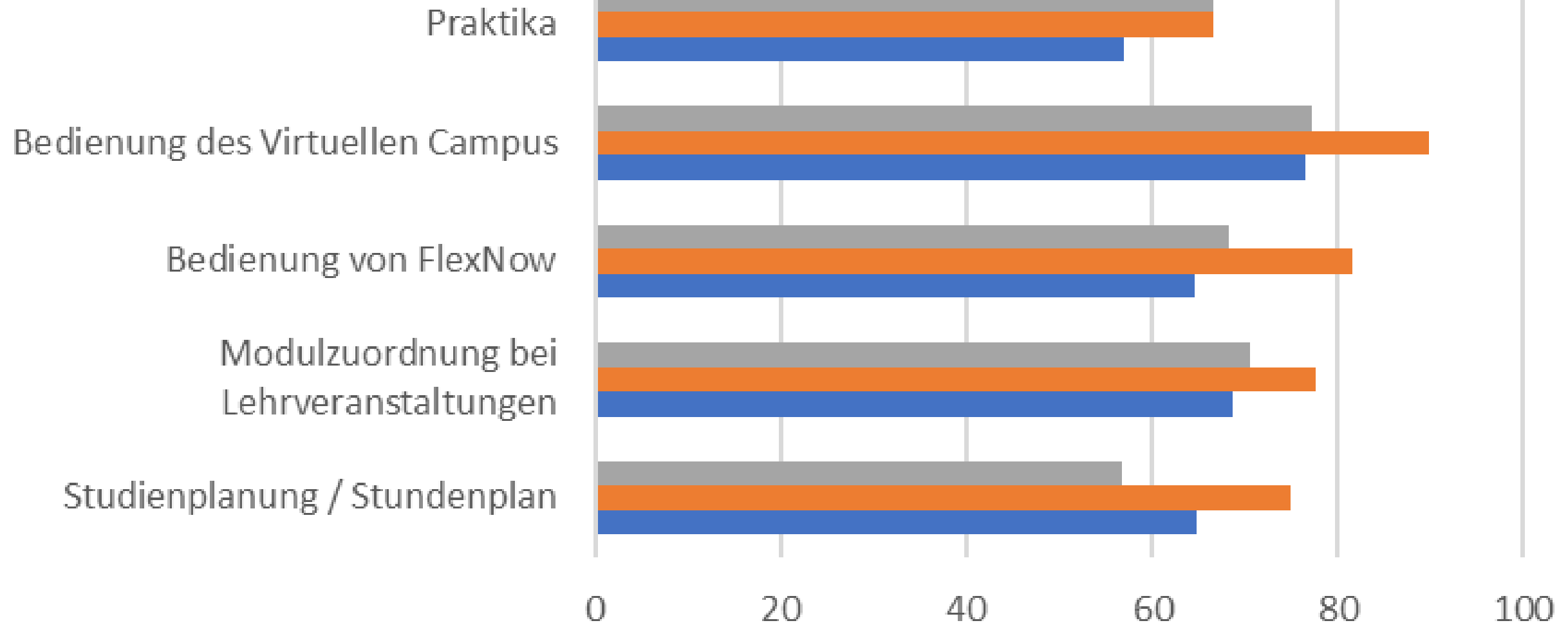


Auffindbarkeit Infos/Ansprechpersonen

■ neueste (n=12)

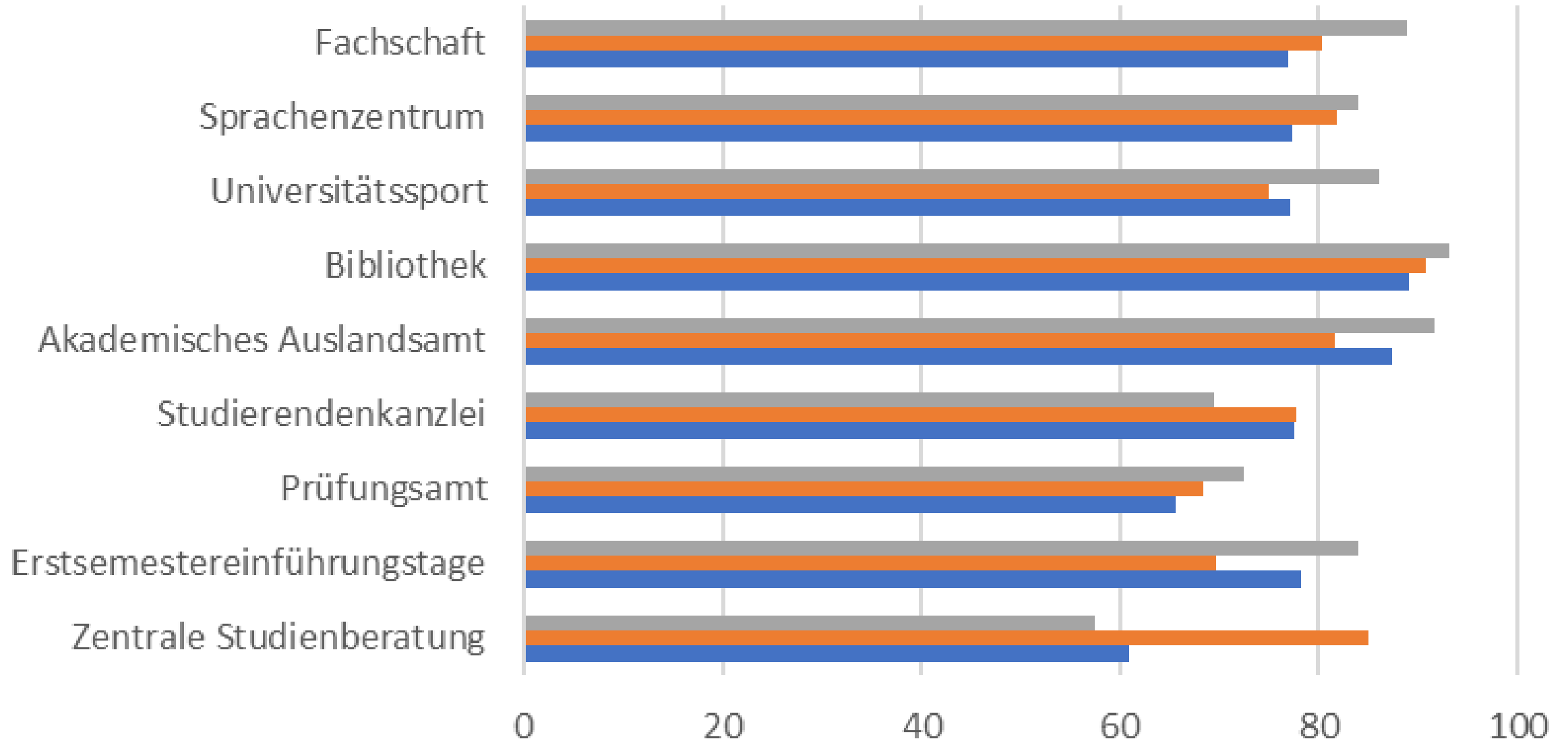
■ neuere (n=19)

■ ältere (n=32)



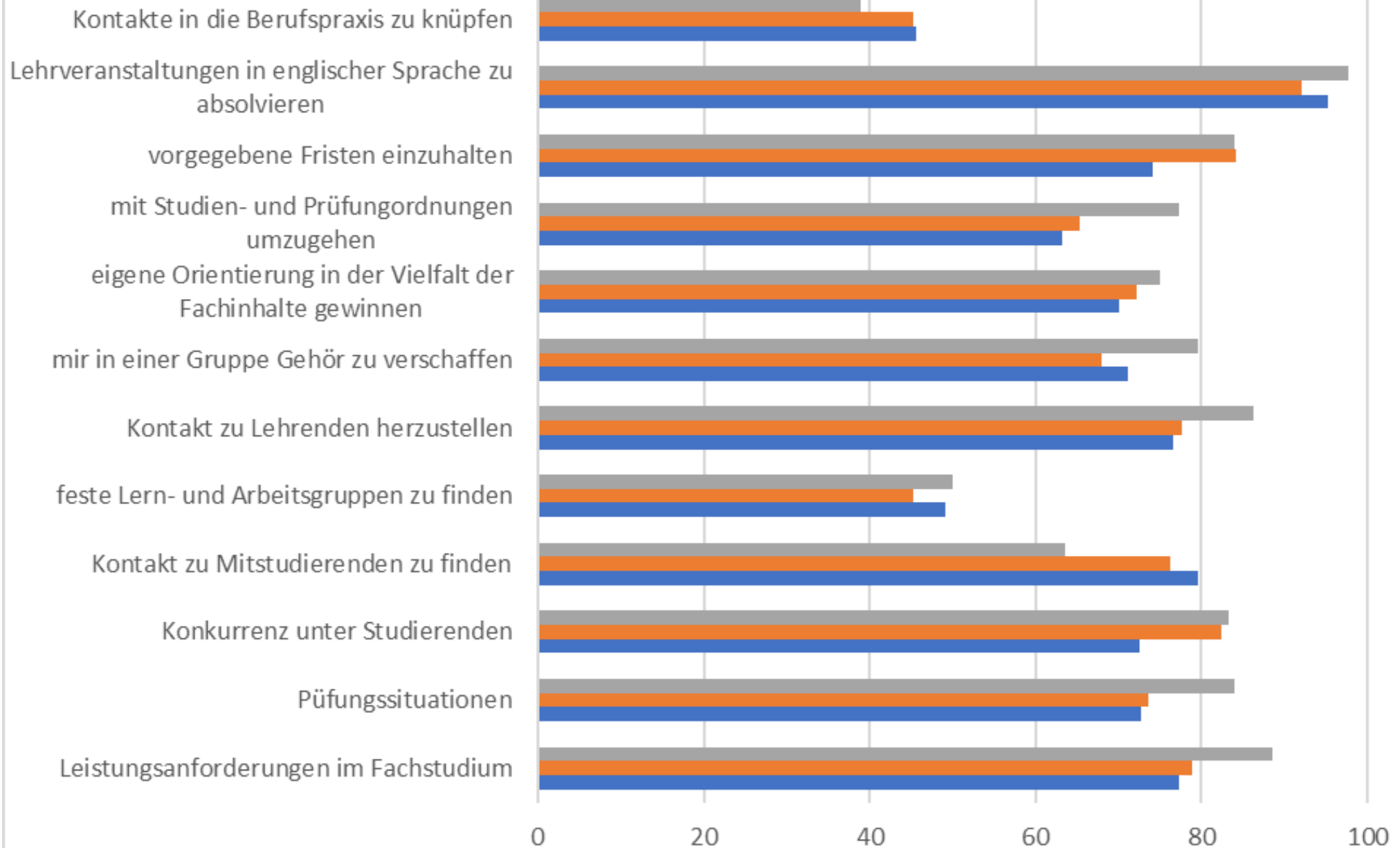
Zufriedenheit mit Einrichtungen

■ neueste (n=12)
■ neuere (n=19)
■ ältere (n=32)

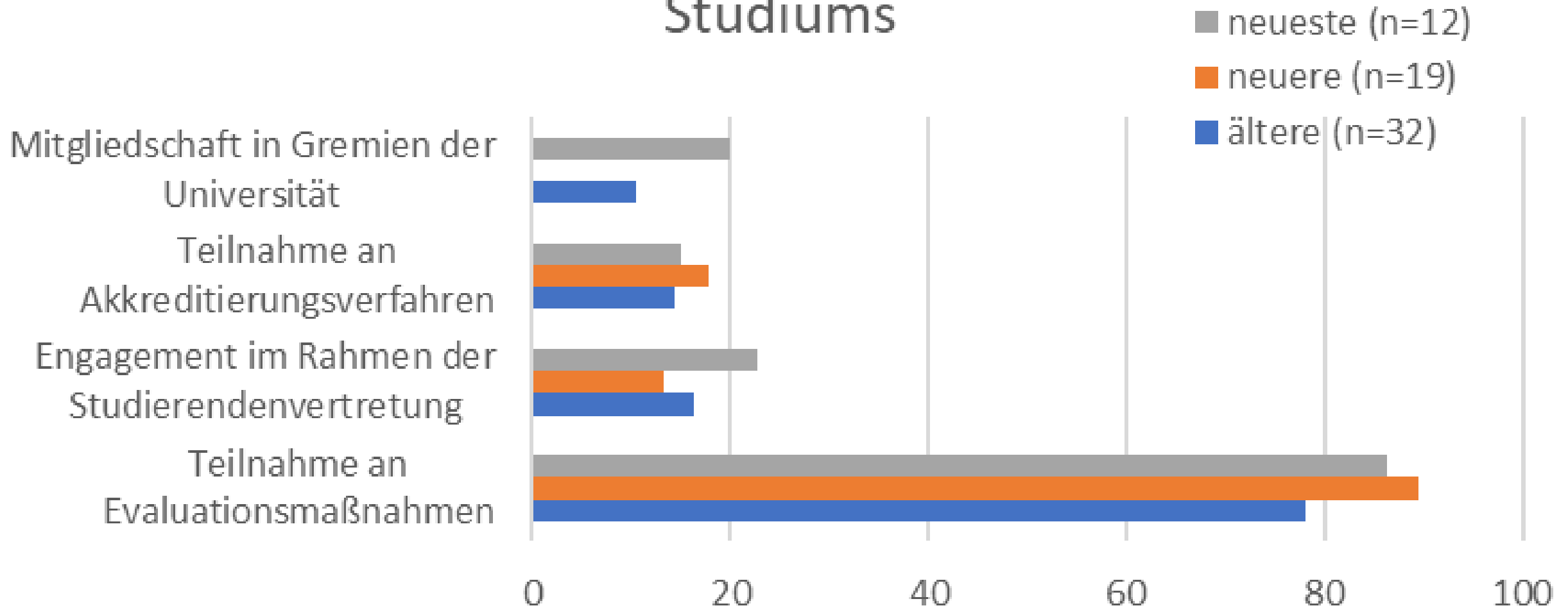


Bewältigung von Herausforderungen

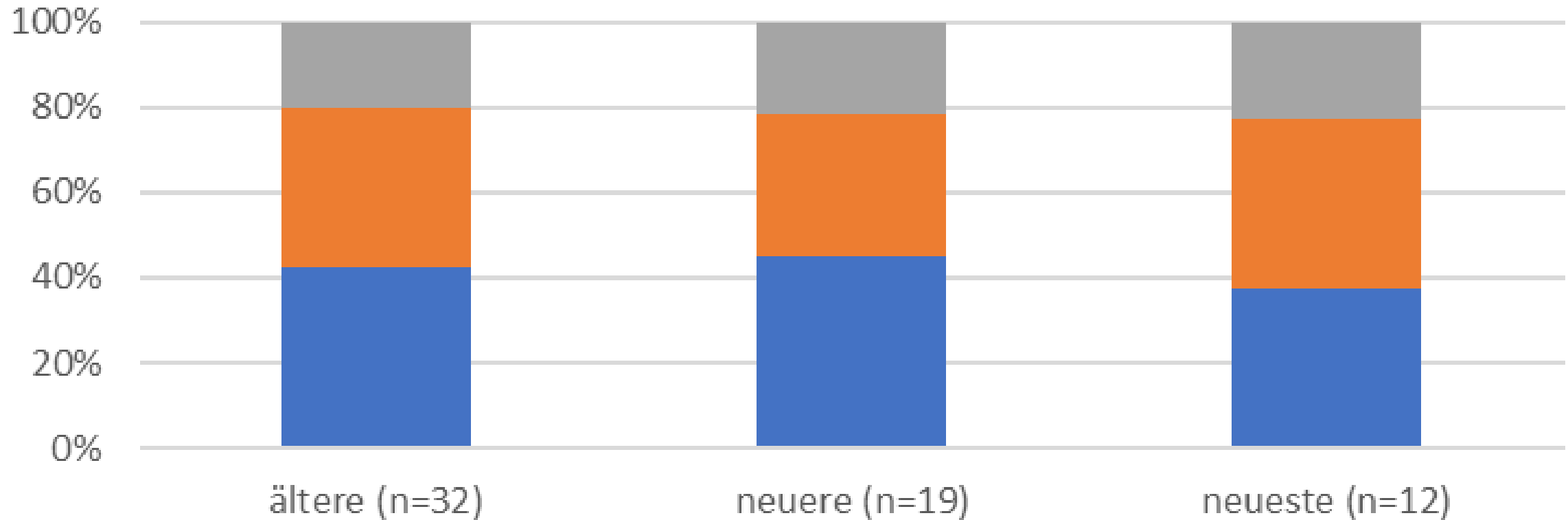
■ neueste (n=12)
■ neuere (n=19)
■ ältere (n=32)



Nutzung Instrumente zur Verbesserung des Studiums



Zeitverwendung



- für Tätigkeiten gegen Bezahlung aufgewendete Zeit
- für sonstige studienbezogene Tätigkeiten aufgewendete Zeit
- für den Besuch von Lehrveranstaltungen aufgewendete Zeit

Berufliche Zukunft

- neueste (n=12)
- neuere (n=19)
- ältere (n=32)

