



Facheinführung (EET)

Nebenfach Betriebswirtschaftslehre (BWL)

**Fachstudienberatung für die betriebswirtschaftlichen Studiengänge
BWL und IBWL**

Dipl.-Kfm. Dipl.-Hdl. Daniela Wilhelm-Oehler

Otto-Friedrich-Universität Bamberg

Stand: Wintersemester 2022/23

Agenda

1 Einführung

2 Studienplanung und Stundenplan

3 Prüfungen

4 Übersicht: Wo finde ich Informationen zum Studium

5 Erfolgreich Studieren *und* gut leben

6 Kontakt und Beratung

◆ 1 Einführung

Liebe neue Studierende des Nebenfachs BWL,

ich darf Sie im Namen der Lehrereinheit BWL herzlich begrüßen!

Im Nebenfach BWL werden Studierende mit verschiedenen grundlegenden Fragen des betrieblichen Wirtschaftens vertraut gemacht und erwerben damit Kompetenzen, um problem- und lösungsorientiert betriebliche Entscheidungsprozesse zu gestalten.

Das Nebenfach BWL kann in **zwei Varianten** studiert werden:

- Nebenfach BWL mit **30** ECTS-Credits
- Nebenfach BWL mit **45** ECTS-Credits
- Auf den folgenden Seiten finden Sie einen Foliensatz mit Informationen, die für beide Varianten gedacht sind, auf die relevanten Unterschiede wird hingewiesen.
- Nutzen Sie auch gerne die Möglichkeit, uns Ihre Fragen zu stellen. Kontaktmöglichkeiten finden Sie in der folgenden Präsentation.
- Wir wünschen Ihnen viel Erfolg und einen guten Start!

1 Einführung

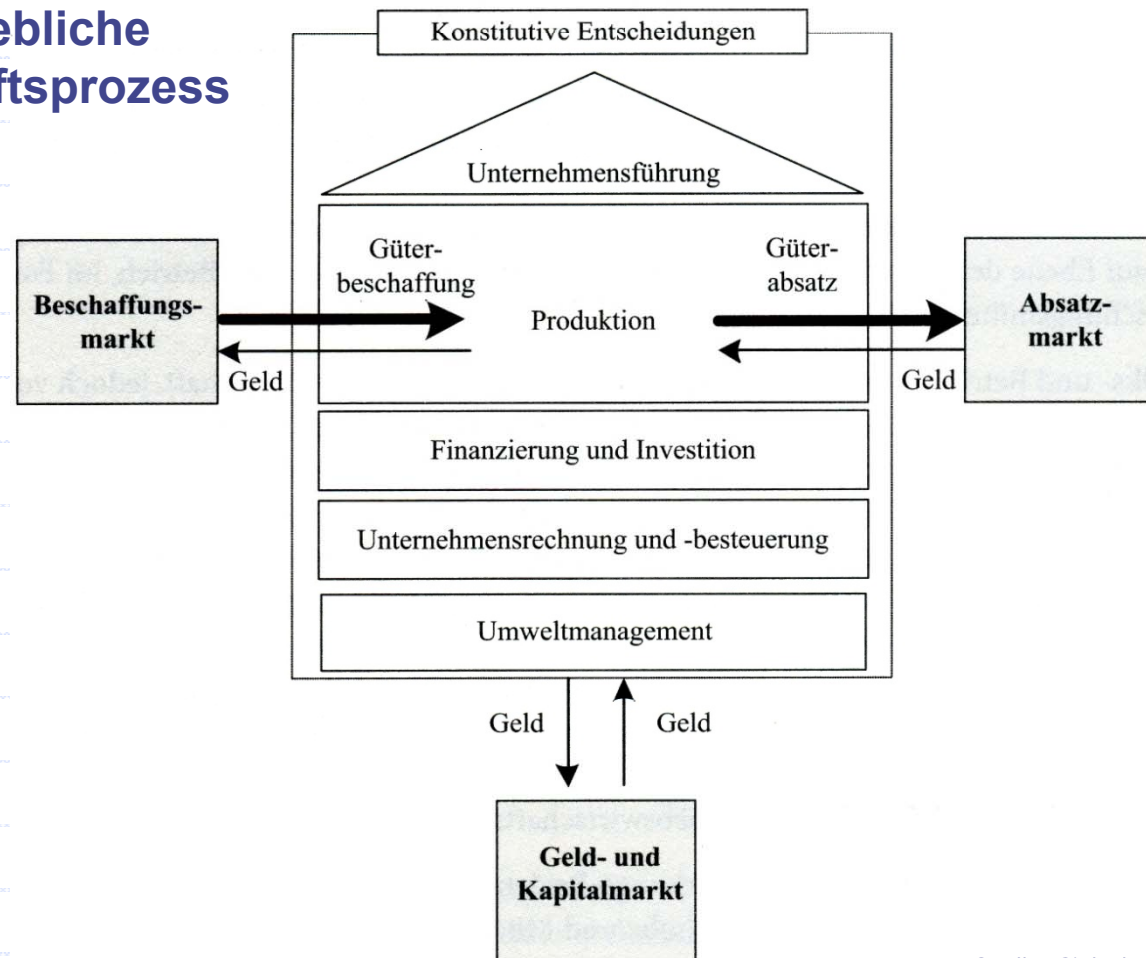
Betriebswirtschaftslehre als wissenschaftlicher Studiengang

Worin liegt das Erkenntnisinteresse?

- Die Betriebswirtschaftslehre beschäftigt sich mit dem betrieblichen Wirtschaftsprozess der Unternehmen und ihrem Umfeld.
- Im Fokus stehen die Beschreibung, Analyse und Erklärung von Phänomenen und Entscheidungsprozessen des wirtschaftlichen Handelns.

1 Einführung

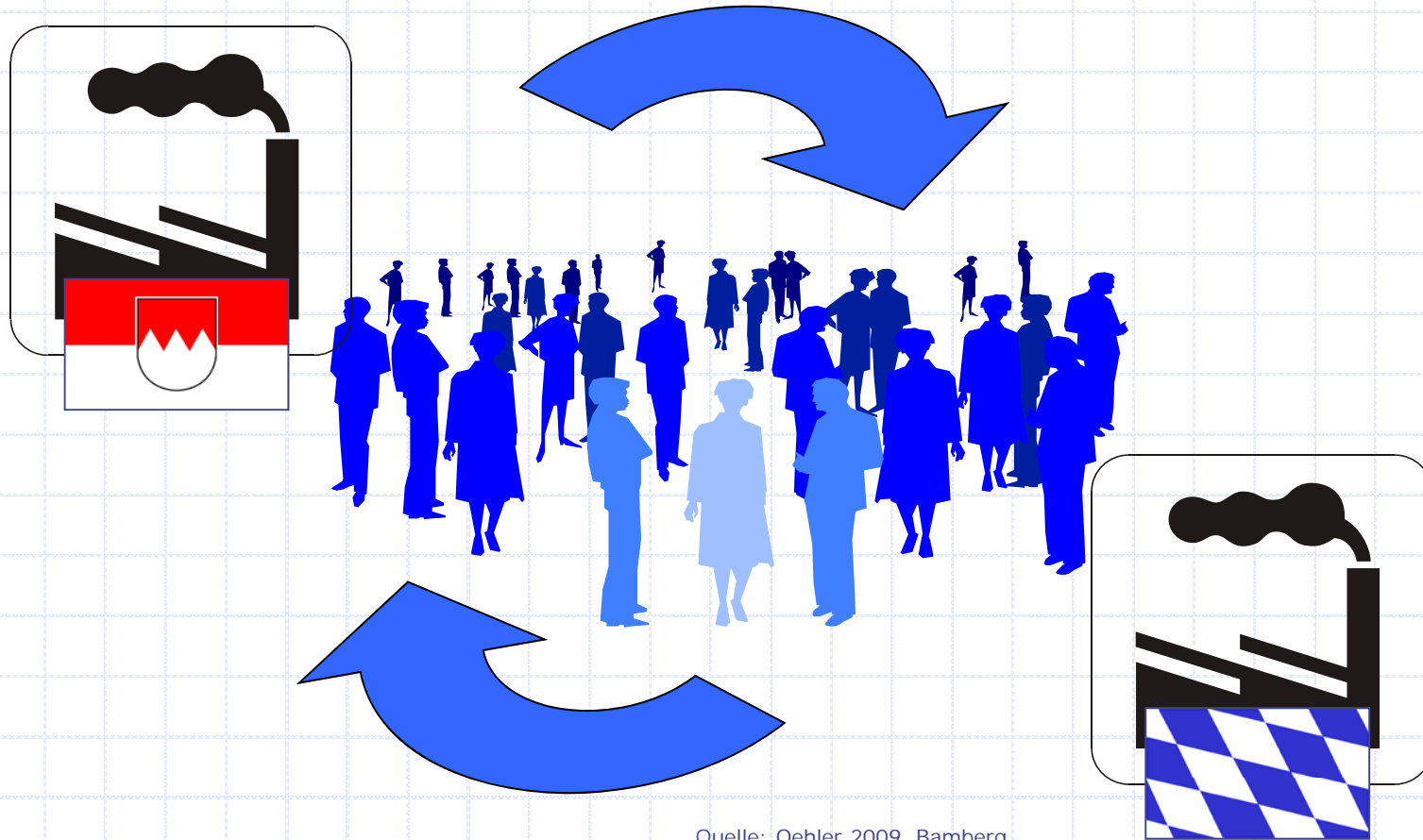
Der betriebliche Wirtschaftsprozess



Quelle: Sigloch et al. 2015, Einführung in die
BWL, 5. Aufl., Kohlhammer, Stuttgart.

1 Einführung

Wirtschaft & Wettbewerb in Franken, in Bayern ...



Quelle: Oehler 2009, Bamberg.

1 Einführung

... in Europa und weltweit ...



Quelle: Oehler 2009, Bamberg.

2 Studienplanung und Stundenplan

Zwei zentrale Fragen:

Was muss ich für mein Studium im Nebenfach BWL belegen
und
wo finde ich das?

2 Studienplanung und Stundenplan

- Die Module des Nebenfachs BWL stehen im **Modulhandbuch Nebenfach BWL**.
- Darin findet sich eine Aufstellung der zu belegenden Module für
 - Nebenfach BWL mit 30 ECTS-Credits,
 - Nebenfach BWL mit 45 ECTS-Credits.
- Das Modulhandbuch Nebenfach BWL finden Sie auf der website der Abteilung Studium und Lehre unter den Bachelorstudiengängen BWL:
<https://www.uni-bamberg.de/abt-studium/aufgaben/modulhandbuecher/>
- Dieses Modulhandbuch (MHB) wird jedes Semester aktualisiert, bitte beachten Sie immer die aktuelle Fassung!

2 Studienplanung und Stundenplan Module Nebenfach BWL mit **30** ECTS-Credits

Betriebswirtschaftslehre mit 30 ECTS-Credits		
Module (Prüferin bzw. Prüfer)	LVA	ECTS-Credits/Turnus
Pflichtbereich (Pflichtmodul, 6 ECTS-Credits)		
Einführung in die Betriebswirtschaftslehre (Egner)	V/Ü	6/WS und SS
Wahlpflichtbereich (4 der folgenden Module, 24 ECTS-Credits)		
Grundlagen des Personalmanagements (Andresen)	V/Ü	6/WS
Grundlagen der Unternehmensbesteuerung (Egner)	V/Ü	6/WS und SS
Rechnungslegung nach HGB (Eierle)	V/SU	6/SS
Buchführung (Eierle)	V/SU	6/WS
Grundlagen des Innovationsmanagements (Fliaster)	V/Ü	6/WS und SS
Organisation: Theorie und Praxis (Friesl)	V/Ü	6/SS
Sales and Marketing Management (Ivens)	V/Ü	6/SS
Kosten- und Leistungsrechnung (Schiemann)	SU/Ü	6/WS
Einführung in das Banking und Finanzcontrolling (Muck)	V/Ü	6/SS
Einführung in Finanzierung und Investition (Oehler)	SU	6/WS
Grundlagen des Service Engineering (Pflaum)	V/Ü	6/SS
Produktions- und Logistikmanagement I (Sucky)	V/Ü	6/SS

Legende:

SU=

Seminaristischer
Unterricht

V=Vorlesung

Ü=Übung

Tut=Tutorium

LVA=

Lehrveranstaltungsart

Turnus=

welches Semester

2 Studienplanung und Stundenplan

Erläuterung der Tabelle Nebenfach BWL mit **30 ECTS**

- Das Modul „**Einführung in die BWL**“ müssen alle Studierenden zwingenden absolvieren!
- Darüber hinaus wählen Studierende nach freier Wahl **vier** weitere der aufgeführten Module aus (24 ECTS-Credits).
- Es ist in der Regel zu jeder Vorlesung der Besuch einer Übung vorgesehen.
- Die meisten Module werden entweder im Wintersemester (WS) oder im Sommersemester (SS) angeboten. Einige Module werden jedes Semester angeboten.
- Die Aufstellung der Module kann sich ändern: Bitte deshalb zu jedem Semesterstart immer das jeweils aktuelle Modulhandbuch heranziehen!

2 Studienplanung und Stundenplan

Module Nebenfach BWL mit **45** ECTS-Credits

Betriebswirtschaftslehre mit 45 ECTS-Credits		
Module (Prüferin bzw. Prüfer)	LVA	ECTS-Credits/Turnus
Pflichtbereich (Pflichtmodule, 9 ECTS-Credits)		
Einführung in die Betriebswirtschaftslehre (Egner)	V/Ü	6/WS und SS
Wirtschaftsmathematik I (Leucht)	V	3/WS und SS
Wahlpflichtbereich (6 der folgenden Module, 36 ECTS-Credits)		
Grundlagen des Personalmanagements (Andresen)	V/Ü	6/WS
Grundlagen der Unternehmensbesteuerung (Egner)	V/Ü	6/WS und SS
Rechnungslegung nach HGB (Eierle)	V/SU	6/SS
Buchführung (Eierle)	V/SU	6/WS
Grundlagen des Innovationsmanagements (Fliaster)	V/Ü	6/WS und SS
Organisation: Theorie und Praxis (Friesl)	V/Ü	6/SS
Sales and Marketing Management (Ivens)	V/Ü	6/SS
Kosten- und Leistungsrechnung (Schiemann)	SU/Ü	6/WS
Einführung in das Banking und Finanzcontrolling (Muck)	V/Ü	6/SS
Einführung in Finanzierung und Investition (Oehler)	SU	6/WS
Grundlagen des Service Engineering (Pflaum)	V/Ü	6/SS
Produktions- und Logistikmanagement I (Sucky)	V/Ü	6/SS

Legende:

SU=
Seminaristischer
Unterricht

V=Vorlesung

Ü=Übung

Tut=Tutorium

LVA=
Lehrveranstaltungsart

Turnus=
welches Semester

2 Studienplanung und Stundenplan

Erläuterung der Tabelle Nebenfach BWL mit **45 ECTS**

- Das Modul „**Einführung in die BWL**“ und das Modul „**Wirtschaftsmathematik I**“ müssen alle Studierenden zwingend absolvieren!
- Darüber hinaus wählen Studierende nach freier Wahl **sechs** weitere der aufgeführten Module aus (36 ECTS-Credits).
- Es ist in der Regel zu jeder Vorlesung der Besuch einer Übung vorgesehen.
- Die meisten Module werden entweder im Wintersemester (WS) oder im Sommersemester (SS) angeboten. Einige Module werden jedes Semester angeboten.
- Die Aufstellung der Module kann sich ändern: Bitte deshalb zu jedem Semesterstart immer das jeweils aktuelle Modulhandbuch heranziehen!

2 Studienplanung und Stundenplan

Muss ich eine Abfolge bei der Belegung der Module einhalten?

Soll ich eine Abfolge bei der Belegung der Module einhalten?

2 Studienplanung und Stundenplan

Abfolge?

- Es ist keine zwingende Abfolge nach den zugrundeliegenden Prüfungsordnungen vorgeschrieben.

- Aber dringende Empfehlung:
 - (1) Pflichtmodule zuerst!
 - (2) Auf Angebots-Turnus achten, nicht jedes Modul wird in jedem Semester angeboten (meist nur im Wintersemester oder im Sommersemester).
 - (3) Hinweise der Lehrstühle zur Belegung beachten (siehe Modulhandbuch).
 - (4) Einen ersten groben Plan für das Studium erstellen, evtl. Rat bei der Fachstudienberatung einholen.

2 Studienplanung und Stundenplan

- **Für die Auswahl der Module wichtig:**
Modulhandbuch Nebenfach Betriebswirtschaftslehre
- Dort finden sich Informationen zu jedem Modul:
 - Inhalt / Kompetenzvermittlung eines Moduls,
 - Workload/ECTS-Credits,
 - Prüfungsart (z.B. Klausur oder Seminar),
 - Mögliche Voraussetzungen,
 - Unterrichtssprache (Deutsch/Englisch),
 - Evtl. Literaturangaben.
- Wird auf der website der Abteilung Studium und Lehre veröffentlicht:
<https://www.uni-bamberg.de/abt-studium/aufgaben/modulhandbuecher/>
- Wird jedes Semester aktualisiert.

2 Studienplanung und Stundenplan

Wann und wo finden die Veranstaltungen statt?

- Die Stundenplanerstellung (Vorlesungen, Übungen, Seminaristischer Unterricht und ggf. Tutorien) können Sie über das **UniversitätsInformationsSystem** (UnivIS) vornehmen:

<https://univis.uni-bamberg.de/>

- Dort können Sie sowohl unter der Bezeichnung des Moduls (z.B. „Einführung in die BWL“) als auch unter dem Namen des Modulverantwortlichen (z.B. „Egner“) nach den Modulen suchen.
- Es ist wichtig zwischen **Anmeldung zur Teilnahme** an den Lehrveranstaltungen und der **Anmeldung zur Prüfung** zu **unterscheiden**. Ob Sie sich zur Teilnahme an einer Lehrveranstaltungen anmelden müssen, können Sie dem Modulhandbuch für das Nebenfach BWL entnehmen.

3 Prüfungen

- Für jedes Modul maximal drei Versuche (Erstversuch und zwei Wiederholungen).
- Bestandene Prüfungen können nicht wiederholt werden.
- Für jede Prüfung ist für jedes Modul eine **fristgerechte Anmeldung** erforderlich, die von jedem Studierenden aktiv vorzunehmen ist.
- Ohne Prüfungsanmeldung ist grundsätzlich keine Prüfungsteilnahme möglich. Fristen wirklich beachten!
- Eine nachfolgende **Abmeldung** ist möglich, **Fristen beachten!**
- Fristen der Anmeldungen und Abmeldungen werden bekannt gegeben:
 - zentrale Prüfungen >>> Internetseiten Prüfungsamt,
 - dezentrale Prüfungen: >>> Lehrstühle; Achtung: ggf. frühere Fristen
 - Fristen weichen unter Umständen von denjenigen des Hauptfachs ab!
- Anmeldungen und Abmeldungen erfolgen in der Regel über FlexNow.
- Anmeldung zu Wiederholungsverpflichtungen: keine automatische Anmeldung, Studierende melden sich eigenverantwortlich selbst an, Fristen beachten.

3 Prüfungen

Prüfungsausschüsse der jeweiligen Studiengänge:

- Zuständig für rechtsverbindliche Entscheidungen im Kontext der jeweiligen Prüfungs- und Studienordnung.
- Anrechnung von Prüfungsleistungen aus einem Auslandsstudium und Vorleistungen aus anderen Studiengängen.

Prüfungsamt:

- Zuständig für die Abwicklung zentral verwalteter Prüfungen, Erfassung von Prüfungen, Zeugnisse.
- Anmeldetermine/-fristen und Abmeldetermine/-fristen für die Prüfungen finden Sie auf dessen webseiten:

<https://www.uni-bamberg.de/pruefungsamt/>

4 Übersicht: Wo finde ich Informationen zum Studium

Wichtige Links

Nebenfach BWL:

<https://www.uni-bamberg.de/bwl/studium/bachelor-studium/bwl-im-nebenfach/>

Modulhandbuch Nebenfach BWL: Beschreibungen zu allen Modulen

<https://www.uni-bamberg.de/abt-studium/aufgaben/modulhandbuecher/>

Prüfungsordnungen des Kernfachs BWL und Nebenfachprüfungsordnung:

<https://www.uni-bamberg.de/abt-studium/aufgaben/pruefungs-studienordnungen/>

Universitäts**I**nformations**S**ystem (UnivIS): Suchmaske der Universität Bamberg, Personen, Einrichtungen, Lehrveranstaltungen, Räume etc., Stundenplan

<https://univis.uni-bamberg.de/>

5 Erfolgreich Studieren *und* gut Leben

Ernsthaft studieren ...

- ... das Ziel im Auge behalten, von Anfang an engagiert studieren.
- ... frühzeitig und gut planen, schützt vor Überforderung und Stress.
- ... aktiv selbst Informationen einholen.
- ... studienbezogene, aber auch andere soziale Aktivitäten pflegen.
- ... das eigene Verhalten im Studium ehrlich und regelmäßig reflektieren.
- ... falls erforderlich, rechtzeitig Hilfe annehmen, z.B. Fachstudienberatung.

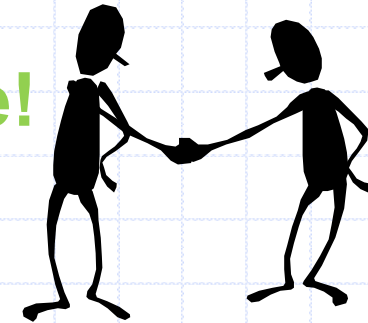
5 Erfolgreich Studieren *und* gut Leben

...*und* gut Leben

- ... angemessener Mix aus Lernen und Pausen; Pausen und Freizeit sind wichtig!
- ... gut und frühzeitig planen erlaubt Freizeit mit gutem Gefühl.
- ... Planung lässt Puffer für Unvorhergesehenes, für „Spontanes“, aber auch Krankheit.
- ... ehrliche, regelmäßige Reflektion über das eigene Studium
 - >> kann Misserfolge vermeiden helfen
 - >> gibt Sicherheit.

6 Beratung und Kontakt

Persönliche Beratung? Gerne!



Dipl.-Kfm. Dipl.-Hdl. Daniela Wilhelm-Oehler

- Anfragen per E-Mail: daniela.wilhelm-oehler@uni-bamberg.de
- telefonisch: 0951 863 2539
- Kärntenstraße 7, Raum 01.31, 96052 Bamberg
- **offene Sprechstunde** (grundsätzlich keine Anmeldung erforderlich): jeden Dienstag, 13 bis 16 Uhr. Sie können einfach vorbeikommen.
- Bitte beachten Sie immer aktuelle Hinweise (z.B. aufgrund der covid19-Pandemie), ob die Sprechstunde in Präsenz stattfindet!

Viel Erfolg für Ihr Studium!

Fragen!?

**Bitte zögern Sie nicht,
uns anzusprechen!**

