

Paul Löwe



FPr: Soziologisches Forschungspraktikum Teil I: Datenerhebung: Plenum (18w-Lecture.sowi.sozwiss.metho.1)

Erfasste Fragebögen = 29
Fragebogen: U-Vor-182

Globalwerte

Globalindikator

3. Vorlesung und Lehrstruktur



5. Die dozierende Person/die dozierenden Personen (Auftreten und Betreuung)



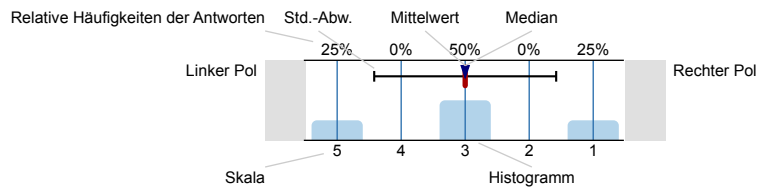
6. Verwendete Hilfsmittel



Auswertungsteil der geschlossenen Fragen

Legende

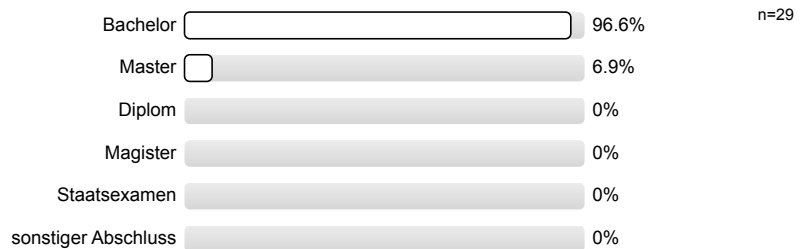
Frage-
text



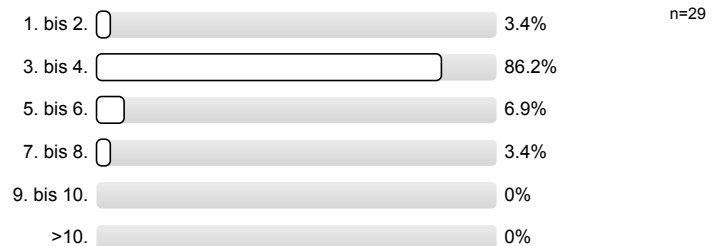
n=Anzahl
mw=Mittelwert
md=Median
s=Std.-Abw.
E.=Enthaltung

1. Allgemeines zur Person

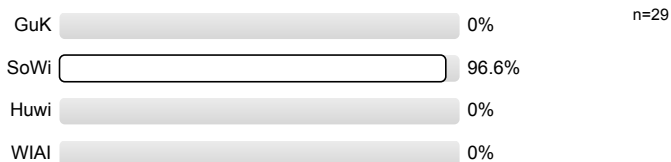
1.1) Welche/n Abschluss/Abschlüsse streben Sie an?



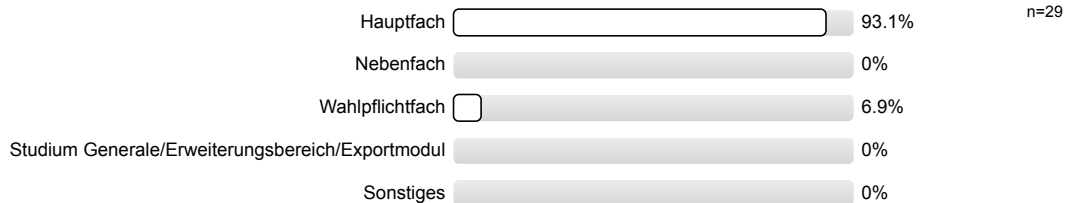
1.2) In welchem Fachsemester sind Sie?



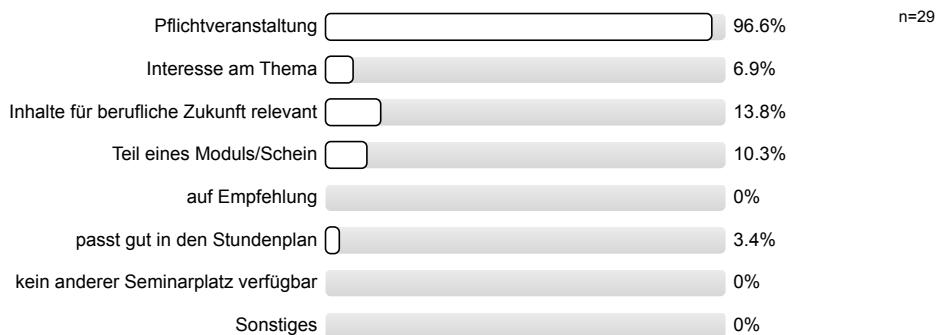
1.3) Welcher/n Fakultät/en ist/sind Ihr/e Hauptfach/-fächer zugeordnet?



1.4) In welchem Kontext besuchen Sie diese Veranstaltung?

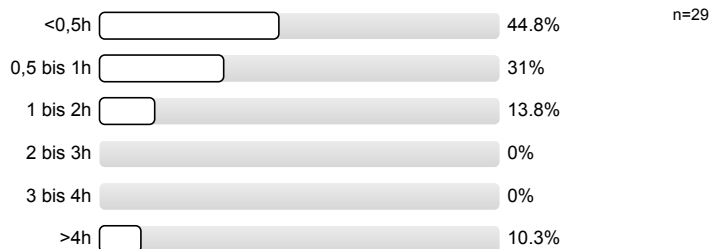


1.5) Warum besuchen Sie diese Veranstaltung? (Mehrfachnennungen möglich)

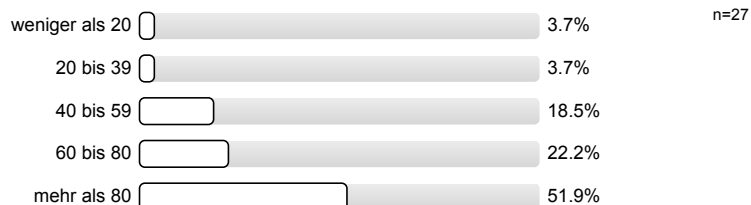


2. Eigener Aufwand

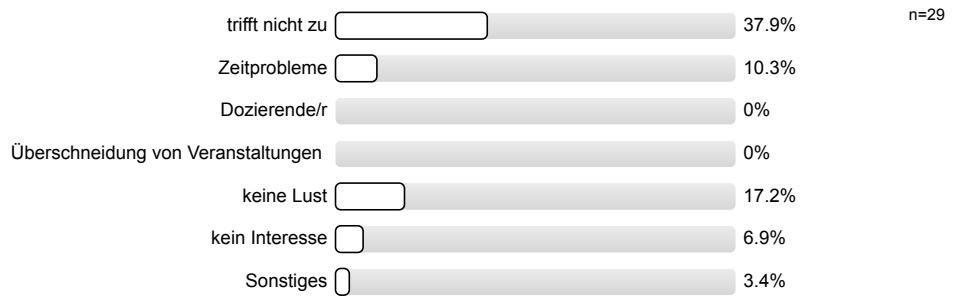
2.1) Wie hoch schätzen Sie Ihren individuellen Aufwand für die Vor- und Nachbereitung der Veranstaltung pro Woche ein?



2.2) Wie viel Prozent der einzelnen Veranstaltungen haben Sie besucht?

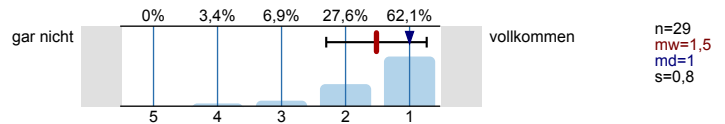


2.3) Warum haben Sie weniger als 60 Prozent der Veranstaltungen besucht (falls zutreffend)?

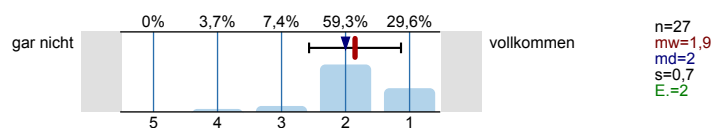


3. Vorlesung und Lehrstruktur

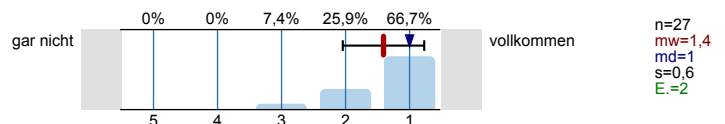
3.1) Die Ziele der Veranstaltung sind klar erkennbar.



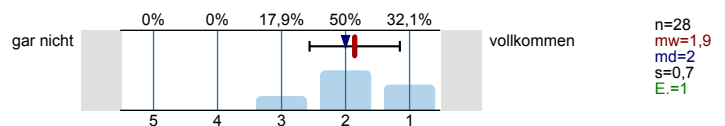
3.2) Die inhaltlichen Schwerpunkte sind klar erkennbar.



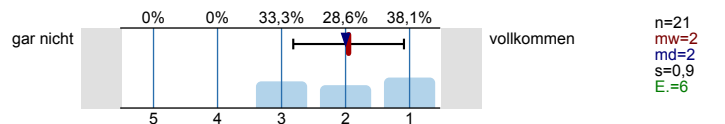
3.3) Eine sinnvolle Gliederung der Vorlesung ist gegeben.



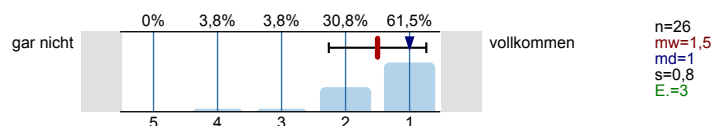
3.4) Die Inhalte sind gut nachvollziehbar.



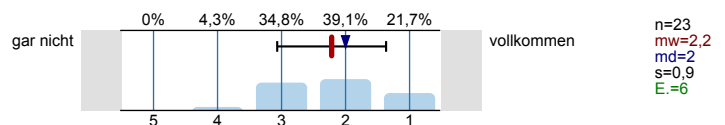
3.5) Die Vorbereitung auf anstehende Prüfung/en ist gut (falls zutreffend).



3.6) Die inhaltliche Abstimmung mit anderen Studieninhalten ist klar erkennbar (falls zutreffend).

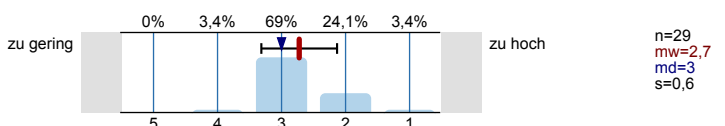


3.7) Die Lehrveranstaltung wurde meinen inhaltlichen Erwartungen gerecht.

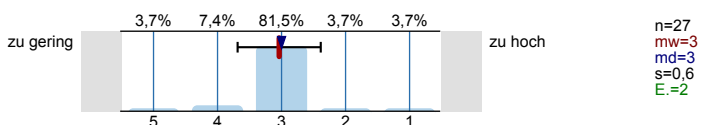


4. Lehrveranstaltung (Umfang und Tempo)

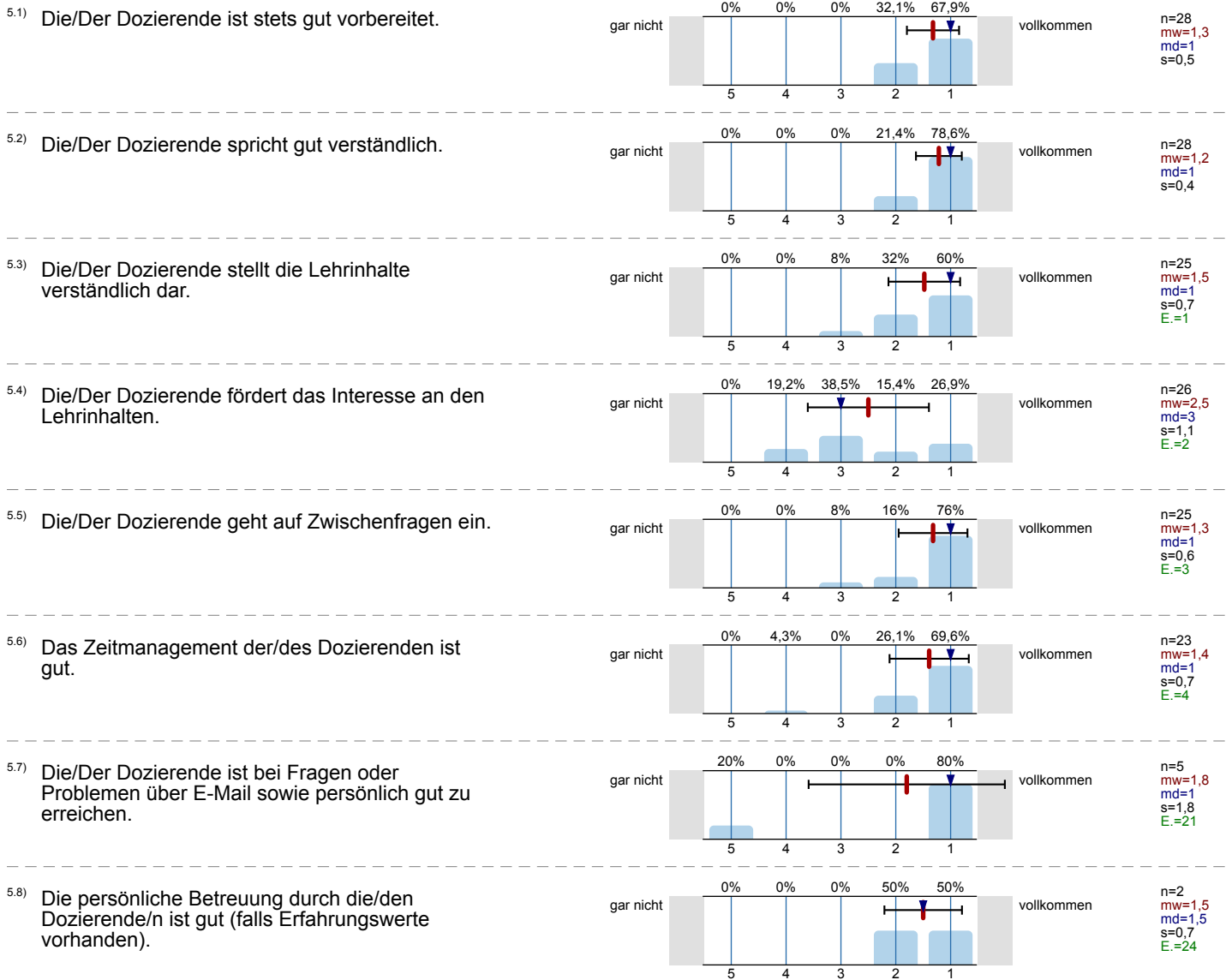
4.1) Der Umfang der Lehrinhalte ist...



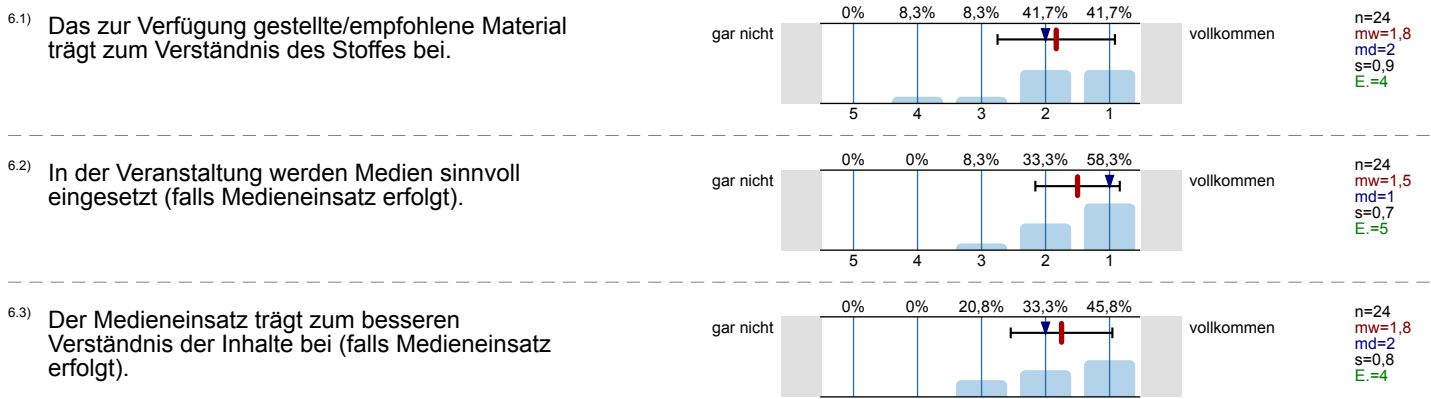
4.2) Das Arbeitstempo ist insgesamt...



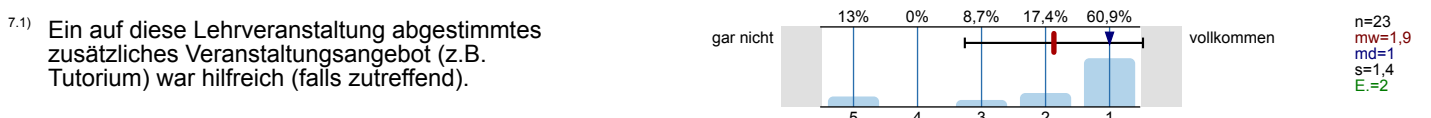
5. Die dozierende Person/die dozierenden Personen (Auftreten und Betreuung)



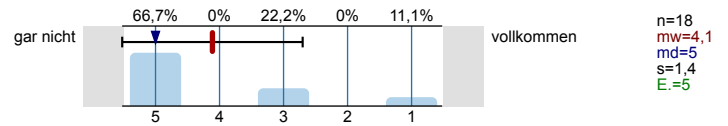
6. Verwendete Hilfsmittel



7. Zusätzliche Lehrveranstaltungsangebote

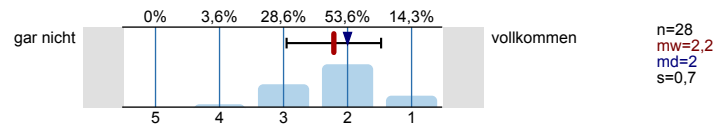


7.2) Eine zusätzlich unterstützende Veranstaltung wäre hilfreich.



8. Gesamteindruck

8.1) Wie zufrieden sind Sie mit der Vorlesung insgesamt?



Profillinie

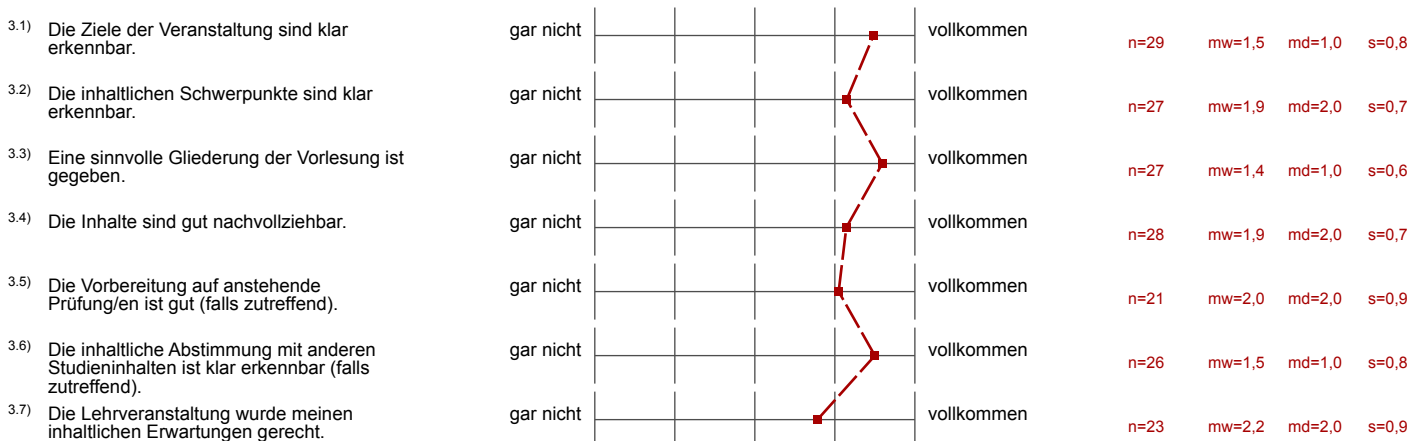
Teilbereich: Fakultät SoWi

Name der/des Lehrenden: Paul Löwe

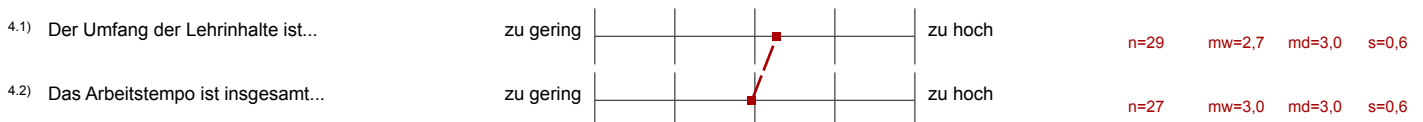
Titel der Lehrveranstaltung: FPr: Soziologisches Forschungspraktikum Teil I: Datenerhebung: Plenum
(Name der Umfrage)

Verwendete Werte in der Profillinie: Mittelwert

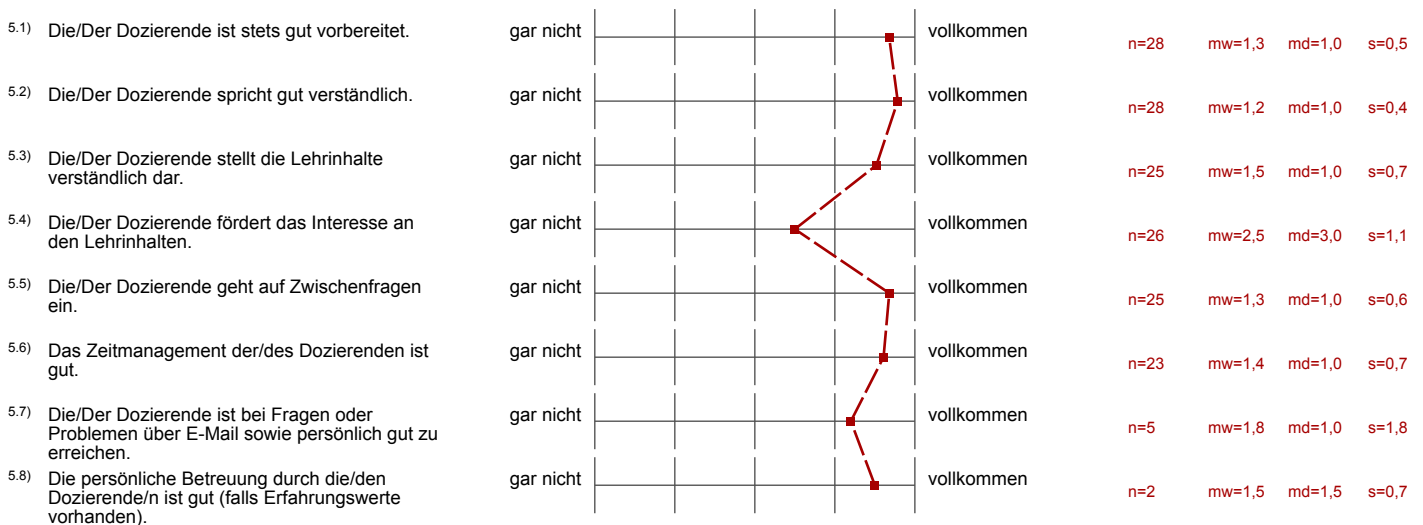
3. Vorlesung und Lehrstruktur






4. Lehrveranstaltung (Umfang und Tempo)





5. Die dozierende Person/die dozierenden Personen (Auftreten und Betreuung)



6. Verwendete Hilfsmittel

6.1) Das zur Verfügung gestellte/empfohlene Material trägt zum Verständnis des Stoffes bei.	gar nicht		vollkommen	n=24	mw=1,8	md=2,0	s=0,9
6.2) In der Veranstaltung werden Medien sinnvoll eingesetzt (falls Medieneinsatz erfolgt).	gar nicht		vollkommen	n=24	mw=1,5	md=1,0	s=0,7
6.3) Der Medieneinsatz trägt zum besseren Verständnis der Inhalte bei (falls Medieneinsatz erfolgt).	gar nicht		vollkommen	n=24	mw=1,8	md=2,0	s=0,8

7. Zusätzliche Lehrveranstaltungsangebote

7.1) Ein auf diese Lehrveranstaltung abgestimmtes zusätzliches Veranstaltungsangebot (z.B. Tutorium) war hilfreich (falls zutreffend).	gar nicht		vollkommen	n=23	mw=1,9	md=1,0	s=1,4
7.2) Eine zusätzlich unterstützende Veranstaltung wäre hilfreich.	gar nicht		vollkommen	n=18	mw=4,1	md=5,0	s=1,4

8. Gesamteindruck

8.1) Wie zufrieden sind Sie mit der Vorlesung insgesamt?	gar nicht		vollkommen	n=28	mw=2,2	md=2,0	s=0,7
--	-----------	---	------------	------	--------	--------	-------

Auswertungsteil der offenen Fragen

9. Offenes Feedback

9.1) Folgendes war gut und sollte zukünftig beibehalten werden:

Themenauswahl: mehr Freiraum ~~lassen~~ lassen, zu eingeschränkt, da man bei Teil 2. ein anderes Thema neu wählen
 ↓ Interviewerschulung war nicht so hilfreich

- Aufteilung in Gruppen war gut! → Interview-Schulung mehr Praxis
 ↳ aber die Partnerarbeit war hilfreich
- Metoo auch gut! → Bewertungstransparenz

• Beispiele (Fragen sehr gut zum Verständnis bei)

Zeitmanagement

Man merkt, dass die Veranstaltung immer wieder (zum besseren!) überarbeitet wurde. Metoo finde ich gut, gerne mehr. Man merkt das Bemühen, den Stoff den Studierenden so anschaulich wie möglich beizubringen.

meeto

• Der zusätzliche Block zu Interaktionshypothesen

Stoff wurde gut ~~übergeprägt~~ vermittelt
 - Hinweis ~~auf die~~ zur Hausarbeit

- Theorie im Plenum ist gut mit praktischem Anteil
- sehr gutes Plenum! :)
- gut das es nicht jede Woche stattfindet, sondern abgestimmt mit den Ct
- meeto
- eingehen auf Fragen aus den Übungen

Meetoo sollte beibehalten werden.

~~Interviewer thematisieren~~

Meetoo ~~von~~ Fragen, ~~den~~ Vorarbeiten zum Übungskurs, Fingern auf von Studierenden per mail geschickte ~~Fra~~ bzw im Übungskurs gestellte Fragen.

- guter Aufbau, gute Struktur
- Inhalte sehr verständlich

Informationsunterlagen bereits am Semesterbeginn verfügbar; Meetoo-Umfragen; es wird im Plenum ~~a~~ stets auf Bedeutung des Themas für Bewertung und Bewertungsschema eingegangen; Weiterbearbeitung der Themen im nächsten Semester möglich

Meetoo-Abstimmungen

gute & viele Beispiele
Bezug zu Anforderungen in der Hausarbeit ist hilfreich

Es ist sehr hilfreich in der Vorlesung auch gleich das Bewertungsschema zu besprechen.

^{9.2)} Folgendes war nicht so gelungen und sollte zukünftig verändert werden:

Gut ~~war~~ gewesen, dass mehr Informationen bzw. Inhalte für die Hausarbeit besprochen werden;

- Slides nicht als 4 Std. Brocken anbieten, Fokus nach 2 Std. komplett weg
- Hausarbeit 1 Woche nach Klausurphase abgeben? Für 12 erste Punkte

Mehr Interaktives (Übungen)

Beispiele zum besseren Verständnis

Das FoPra ist gut aufgebaut, meiner Meinung nach aber für jeden, der nicht in die Forschung will, überflüssig. Auch das Pdf-Plenum könnte man sich oft sparen. Es ist gut gemacht, aber man kommt auch ohne durch. Vllt kann man zukünftig erklären, für wen das FoPra relevant ist.

• langweilig → Empirische Sozialforschung interessiert mich nicht in dem Maß, in dem sie hier behandelt wird
→ Das Problem ist nicht die Gestaltung dieser Veranstaltung sondern

- kein zeitgleiches stattfinden mit anderen wichtigen Veranstaltungen
- kürzere Foren!

- starke Überschneidung mit Empirie + Methoden d. Online-Forschung

Interviewerthemenbuch sollte mit Fragebogen Beispiel untermauert werden.

• oftmals zu ausführlich
• Stoff ist schon in Empirie 1 und 2 gelehrt worden, sodass bei ausführlichen Erklärungen/Wiederholungen die Inhalte langweiliger

- Die Anweisungen und Informationen evtl. kompakter und klarer formulieren
→ Es ist meine erste schriftliche Arbeit, teils hat die Findung von richtiger Frage und Kontrollvariablen Suche viel Verwirrung erzeugt.

Vorlesungsinhalte entsprechen oft genau der Literatur

→ Besuch der VL bringt keinen Mehrwert ~~da~~ wenn Literatur gelesen wurde

- etwas zu viel aus Methoden der empirischen Sozialforschung wiederholt, was nicht wirklich relevant für das FoPra ist

Zu oft Suchen wiederholt (Prototypenmeldungen) - Themen die nicht fürs FoPra relevant sind außen lassen. Folien überladen, teilweise fehlt rote Fäden innerhalb der Folien (da bestimmte Suchen zu Interview behandelt werden);

vielen kennt man schon aus Empirie I & II und muss darum nicht unbedingt so ausführlich behandelt werden

Noch mehr ähnliche Einheiten wären noch besser.