

Paul Löwe



FP/S/Ü: Soziologisches Forschungspraktikum Teil I: Datenerhebung: Übung (Gruppe B) (16w-Lecture.sowi.sozwiss.metho.fpssoz_1)

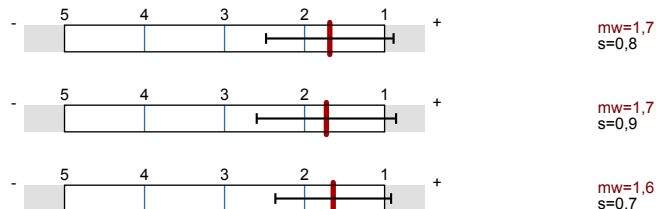
Erfasste Fragebögen = 14
Fragebogen: U-Übu-141

Globalwerte

Globalindikator

3. Übung und Lehrstruktur

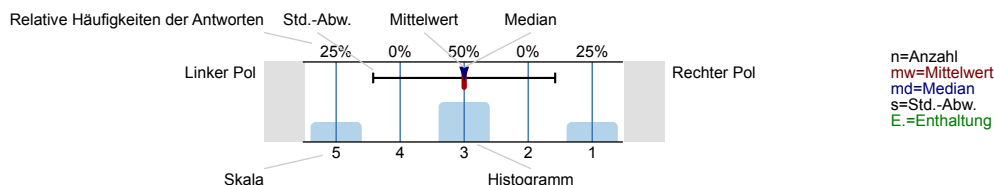
5. Die dozierende Person/die dozierenden Personen (Auftreten und Betreuung)



Auswertungsteil der geschlossenen Fragen

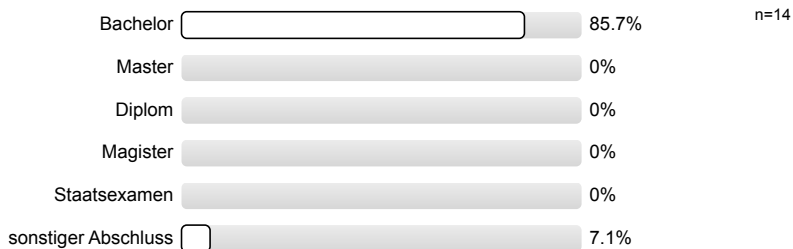
Legende

Frage

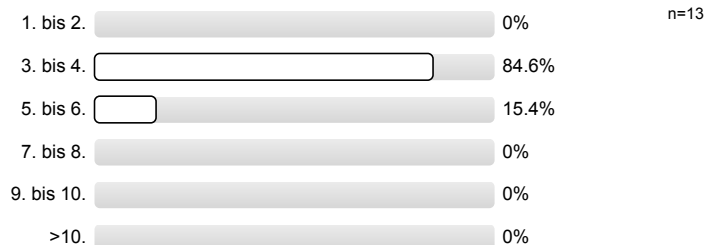


1. Allgemeines zur Person

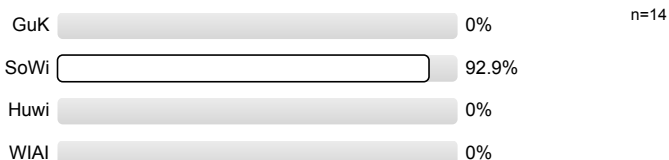
1.1) Welche/n Abschluss/Abschlüsse streben Sie an?



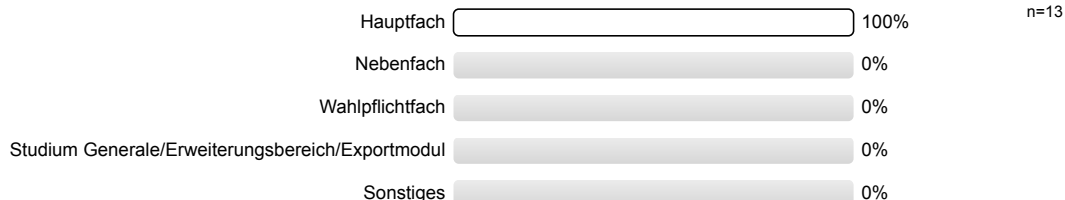
1.2) In welchem Fachsemester sind Sie?



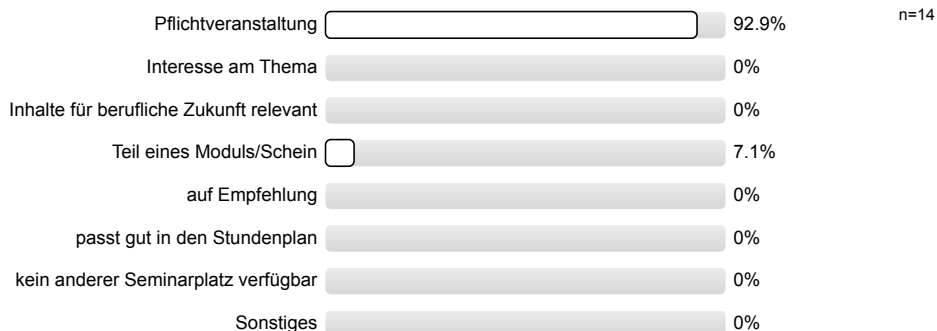
1.3) Welcher/n Fakultät/en ist/sind Ihr/e Hauptfach/-fächer zugeordnet?



1.4) In welchem Kontext besuchen Sie diese Veranstaltung?



1.5) Warum besuchen Sie diese Veranstaltung? (Mehrfachnennungen möglich)

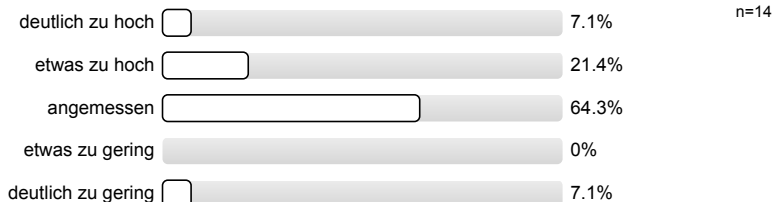


2. Eigener Aufwand

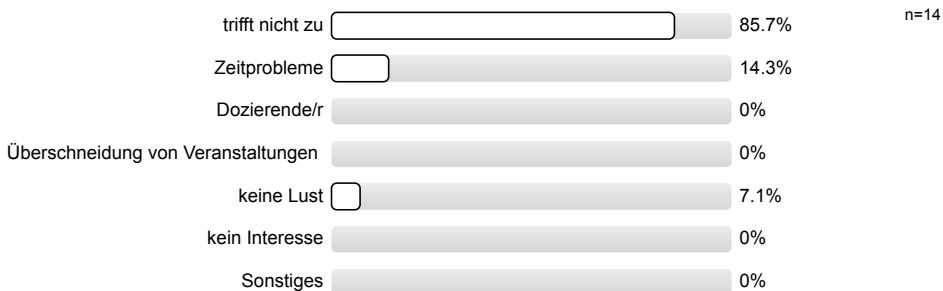
2.1) Wie hoch schätzen Sie Ihren individuellen Aufwand für die Vor- und Nachbereitung der Veranstaltung pro Woche ein?



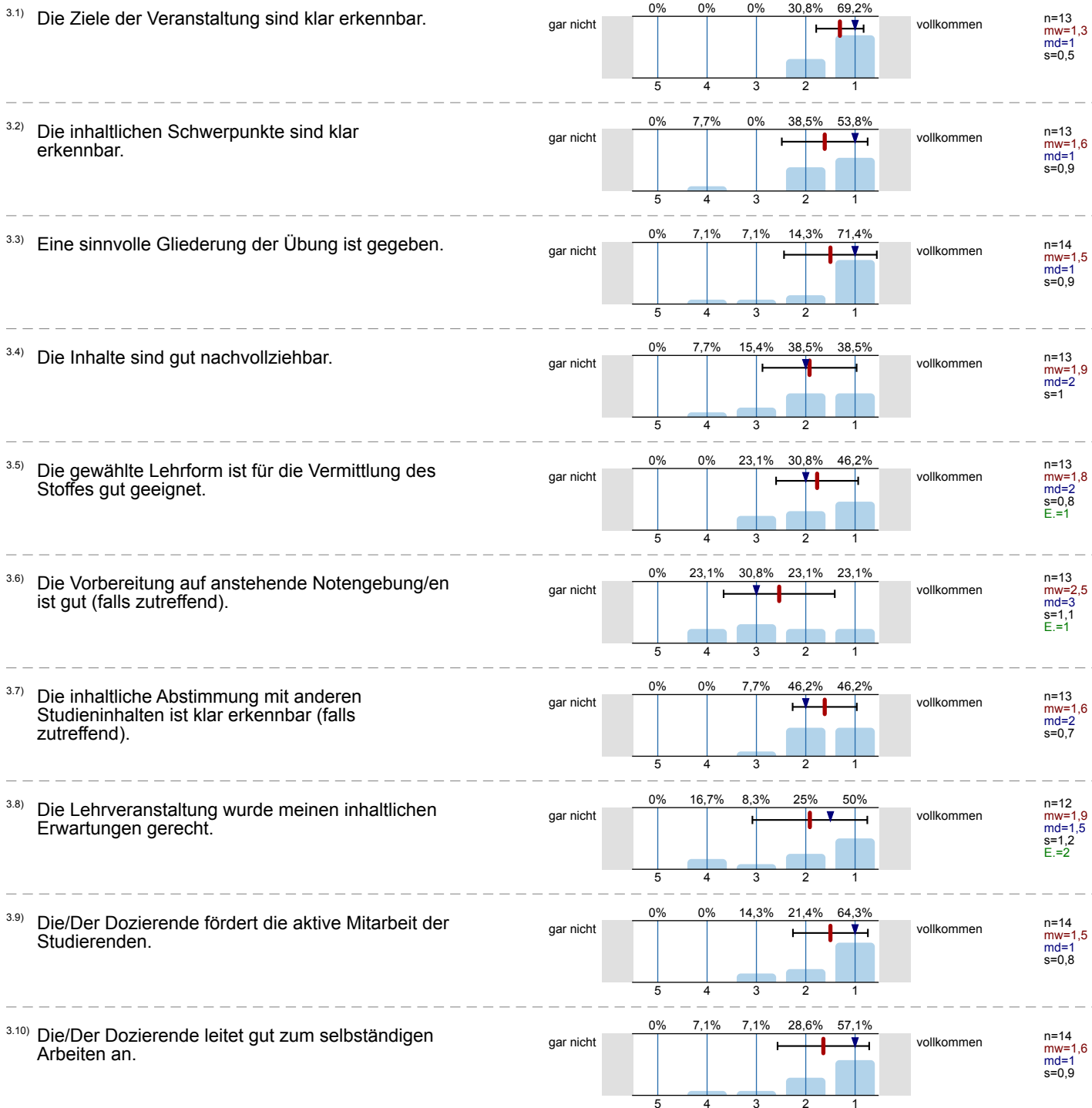
2.2) Dieser Zeitaufwand ist nach persönlicher Einschätzung:



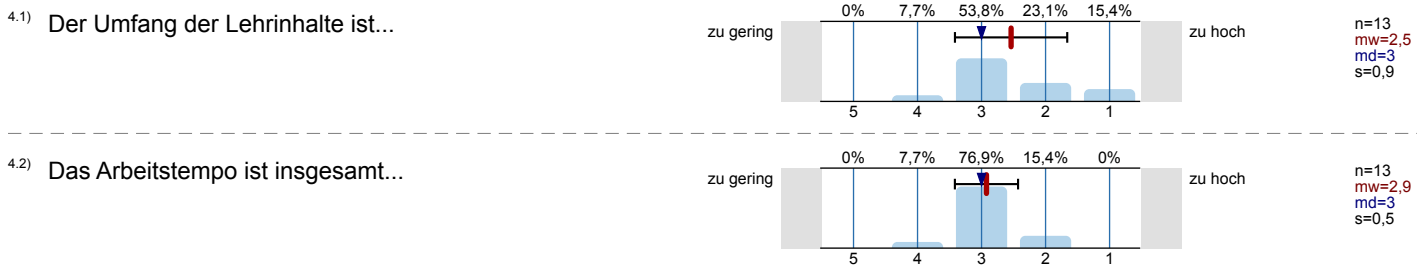
2.3) Falls Sie weniger als 60 Prozent der einzelnen Übungen besucht haben, geben Sie bitte Gründe an:



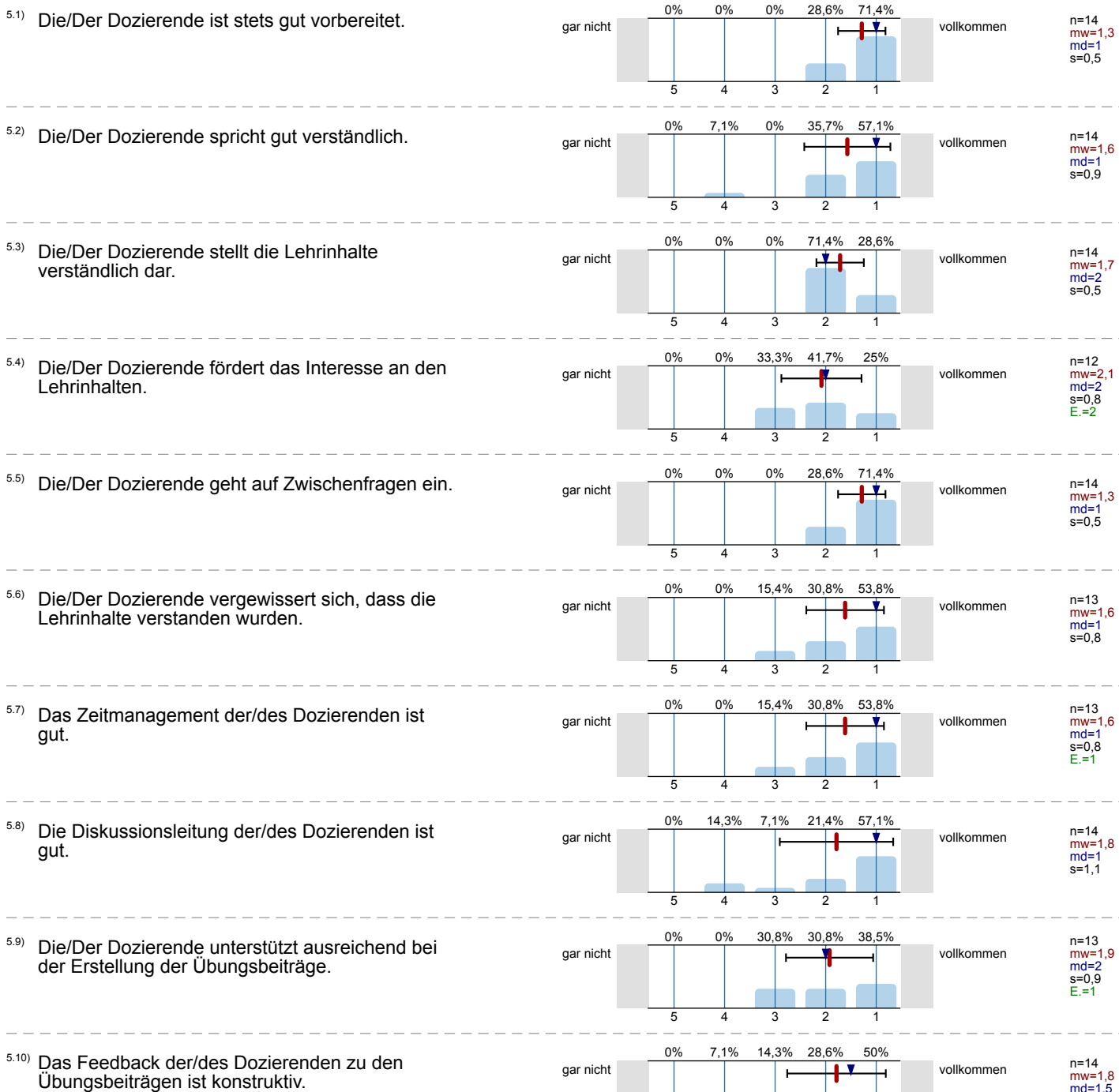
3. Übung und Lehrstruktur



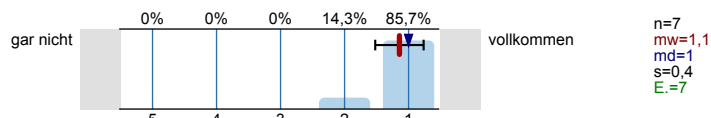
4. Lehrveranstaltung (Umfang und Tempo)



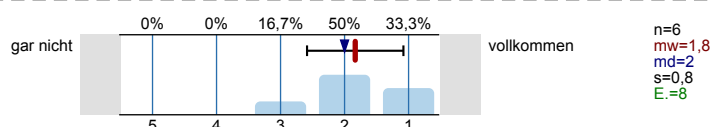
5. Die dozierende Person/die dozierenden Personen (Auftreten und Betreuung)



5.11) Die/Der Dozierende ist bei Fragen oder Problemen über E-Mail sowie persönlich gut zu erreichen.

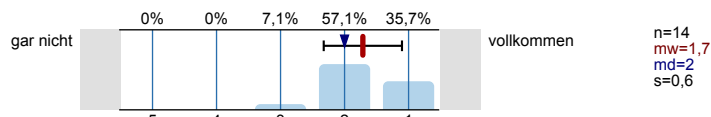


5.12) Die persönliche Betreuung durch die/den Dozierende/n ist gut (falls Erfahrungswerte vorhanden).

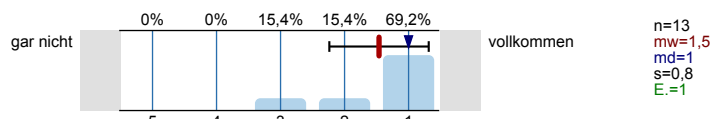


6. Verwendete Hilfsmittel

6.1) Das zur Verfügung gestellte/empfohlene Material trägt zum Verständnis des Stoffes bei.

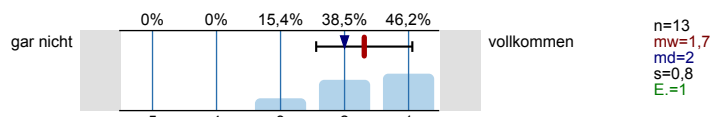


6.2) In der Übung werden Medien sinnvoll eingesetzt (falls Medieneinsatz erfolgt).

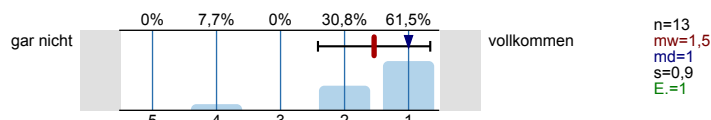


7. Nutzen der Lehrveranstaltung

7.1) Die Übung fördert die Fähigkeit, Themen aus diesem Fachgebiet besser zu bearbeiten.

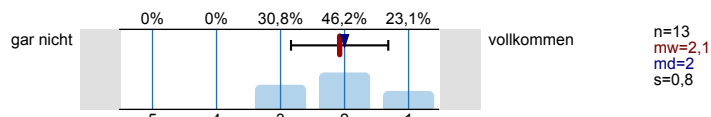


7.2) Die Übung fördert die Fähigkeit, Fragestellungen zu diesem Fachgebiet selbständig zu entwickeln und zu bearbeiten.



8. Gesamteindruck

8.1) Wie zufrieden sind Sie mit der Übung insgesamt?



Profillinie

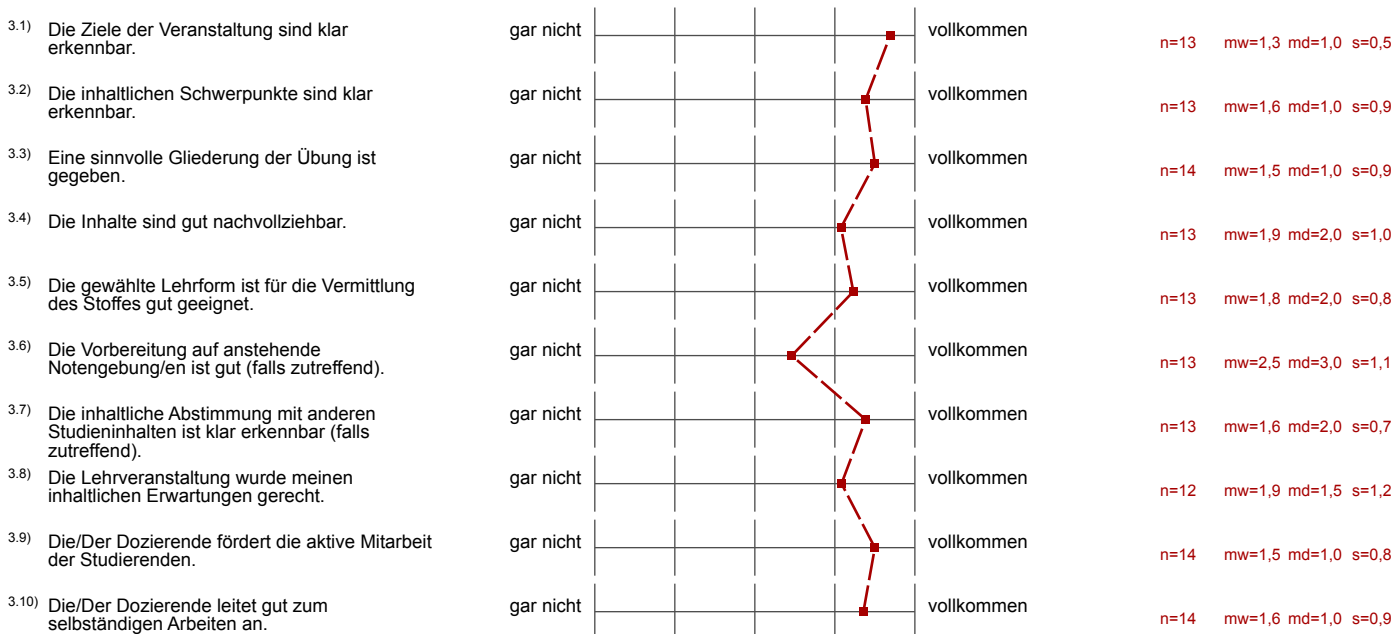
Teilbereich: Fakultät SoWi

Name der/des Lehrenden: Paul Löwe

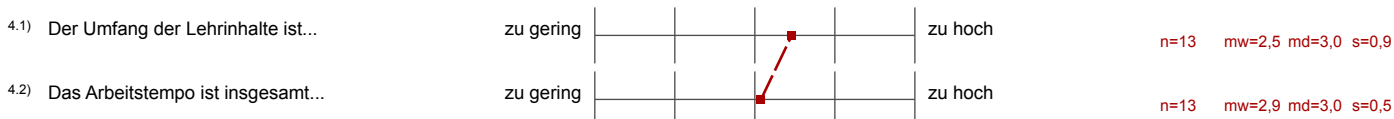
Titel der Lehrveranstaltung: FP/S/Ü: Soziologisches Forschungspraktikum Teil I: Datenerhebung: Übung (Gruppe B)
(Name der Umfrage)

Verwendete Werte in der Profillinie: Mittelwert

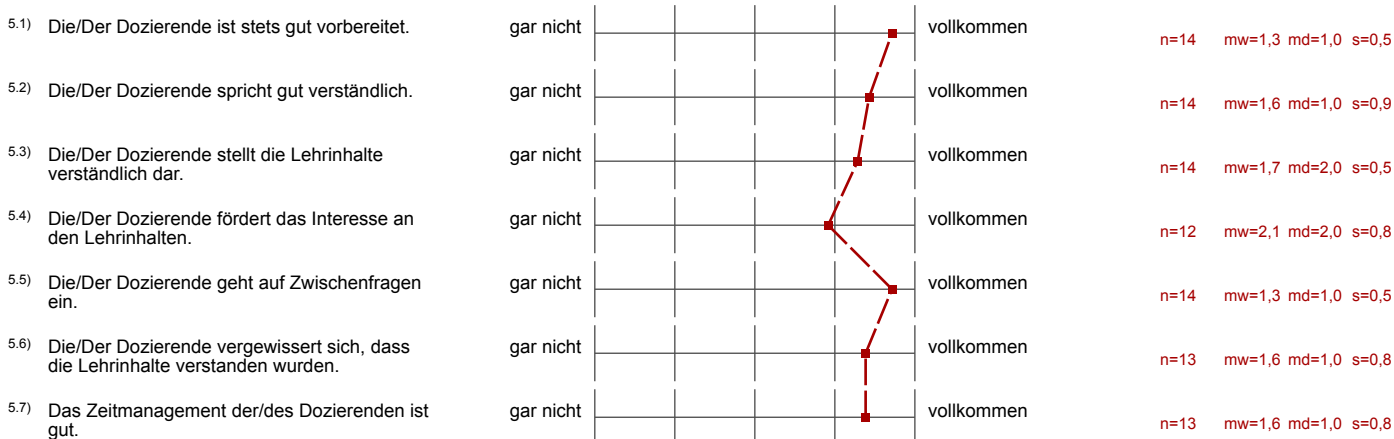
3. Übung und Lehrstruktur








4. Lehrveranstaltung (Umfang und Tempo)





5. Die dozierende Person/die dozierenden Personen (Auftreten und Betreuung)





5.8) Die Diskussionsleitung der/des Dozierenden ist gut.	gar nicht		vollkommen	n=14 mw=1,8 md=1,0 s=1,1
5.9) Die/Der Dozierende unterstützt ausreichend bei der Erstellung der Übungsbeiträge.	gar nicht		vollkommen	n=13 mw=1,9 md=2,0 s=0,9
5.10) Das Feedback der/des Dozierenden zu den Übungsbeiträgen ist konstruktiv.	gar nicht		vollkommen	n=14 mw=1,8 md=1,5 s=1,0
5.11) Die/Der Dozierende ist bei Fragen oder Problemen über E-Mail sowie persönlich gut zu erreichen.	gar nicht		vollkommen	n=7 mw=1,1 md=1,0 s=0,4
5.12) Die persönliche Betreuung durch die/den Dozierende/n ist gut (falls Erfahrungswerte vorhanden).	gar nicht		vollkommen	n=6 mw=1,8 md=2,0 s=0,8

6. Verwendete Hilfsmittel

6.1) Das zur Verfügung gestellte/empfohlene Material trägt zum Verständnis des Stoffes bei.	gar nicht		vollkommen	n=14 mw=1,7 md=2,0 s=0,6
6.2) In der Übung werden Medien sinnvoll eingesetzt (falls Medieneinsatz erfolgt).	gar nicht		vollkommen	n=13 mw=1,5 md=1,0 s=0,8

7. Nutzen der Lehrveranstaltung

7.1) Die Übung fördert die Fähigkeit, Themen aus diesem Fachgebiet besser zu bearbeiten.	gar nicht		vollkommen	n=13 mw=1,7 md=2,0 s=0,8
7.2) Die Übung fördert die Fähigkeit, Fragestellungen zu diesem Fachgebiet selbständig zu entwickeln und zu bearbeiten.	gar nicht		vollkommen	n=13 mw=1,5 md=1,0 s=0,9

8. Gesamteindruck

8.1) Wie zufrieden sind Sie mit der Übung insgesamt?	gar nicht		vollkommen	n=13 mw=2,1 md=2,0 s=0,8
--	-----------	---	------------	--------------------------

Auswertungsteil der offenen Fragen

9. Offenes Feedback

9.1) Folgendes war gut und sollte zukünftig beibehalten werden:

Die Gliederung, pro Woche meist ein Kapitel der Hausarbeit zu thematisieren, war sehr gut, ebenso wie das Bereitstellen der Hilfsmittel für die Hausarbeit am Anfang des Semesters. Dadurch fiel die HA um ein Vielfaches leichter.

Das eigenständige Arbeiten im Team

- das Feedback, die lockere Atmosphäre

• Abstimmungen bei Pingo + Wettbewerb alle übers Interview.

Gruppenarbeit, Pingo

~~Gruppenarbeit, Pingo~~

Wöchentliche Übung

Gutes Gruppenklima. # Hoher Lerneffekt.

Arbeiten in Gruppen, Wöchentliches Feedback, wo wir uns gerade im Forschungsprozess befinden

Regelmäßiges Feedback, Medieneinsatz (Pingo)

9.2) Folgendes war nicht so gelungen und sollte zukünftig verändert werden:

In der Übung wurde kaum über die HA gesprochen. Auch der Umfang der HA ist, vor allem neben dem Forschungsvorgang an sich, sehr hoch!

Kollektiver Punktabzug

- das Zeitmanagement war manchmal etwas knapp bemessen

• Stata; zu lange Sitzungen lieber im 1. & 2. Semester des Form. Filer.

zeitweise zu arbeitintensiv

Das Stata-Tutorium war ein Alptraum; zu viel, zu schnell?

Wiederholungen könnten noch ^{modifiziert} mehr vermieden werden / falls das nicht möglich ist etwas verändert (vielfache ~~z.B.~~ Überarbeitungen + Besprechungen der Fragebögen sind ~~z.B.~~ gegen Ende relativ langatmig)

Kleinere Gruppen (Teams) würden leichter zu organisieren sein.

ggf. kleinere Gruppen mit weniger Aufgaben

Veranstaltungsplan teilweise unübersichtlich | ~~Veranstaltung~~ Veranstaltung / take home
 verschiedene VC-kurse für Gruppen erstellen | ~~Veranstaltung~~ ^{Datenaufbereitung} Veranstaltung / exam
 -> ~~Mehr~~ Bessere Übersichtlichkeit | -> etwas früher ansetzen.