

Paul Löwe



# Soziologisches Forschungspraktikum Teil I: Datenerhebung: Übung (Gruppe C) (15w-Lecture.sowi.sozwiss.metho.fprsoz\_5)

Erfasste Fragebögen = 19  
Fragebogen: U-Übu-141

## Globalwerte

### Globalindikator

3. Übung und Lehrstruktur



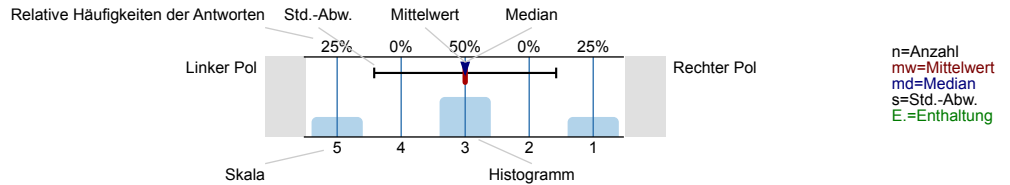
5. Die dozierende Person/die dozierenden Personen (Auftreten und Betreuung)



## Auswertungsteil der geschlossenen Fragen

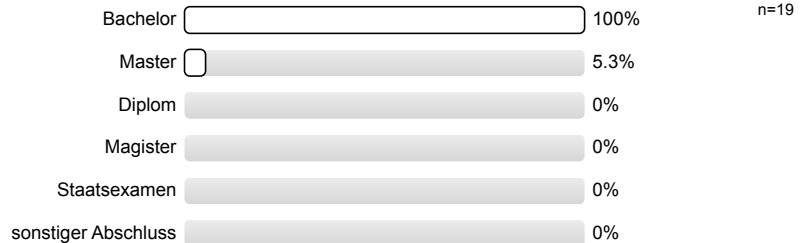
### Legende

Frage

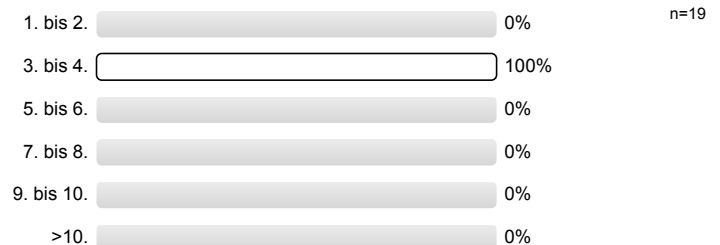


## 1. Allgemeines zur Person

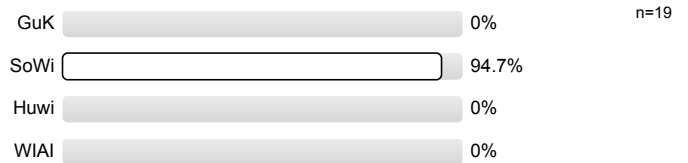
1.1) Welche/n Abschluss/Abschlüsse streben Sie an?



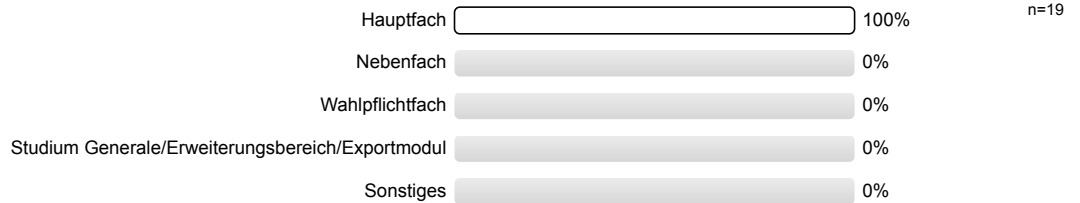
1.2) In welchem Fachsemester sind Sie?



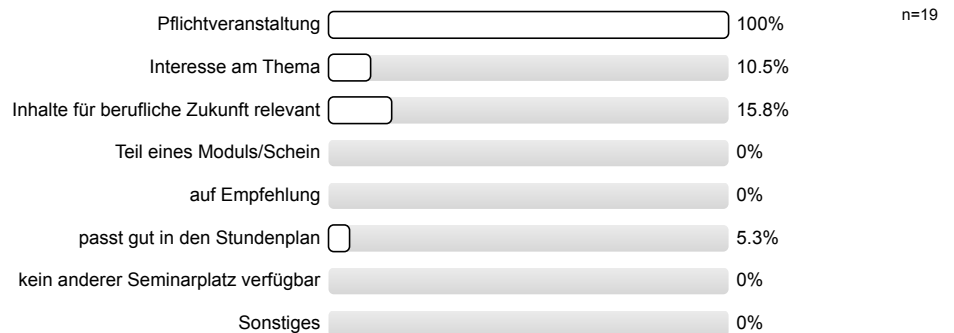
1.3) Welcher/n Fakultät/en ist/sind Ihr/e Hauptfach/-fächer zugeordnet?



1.4) In welchem Kontext besuchen Sie diese Veranstaltung?

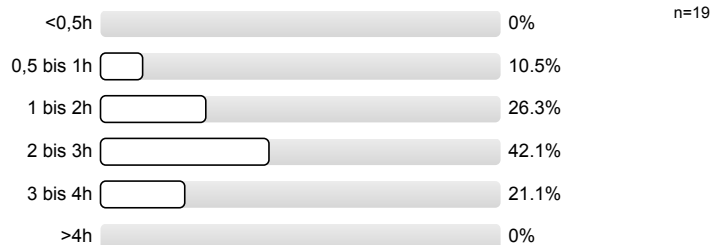


1.5) Warum besuchen Sie diese Veranstaltung? (Mehrfachnennungen möglich)

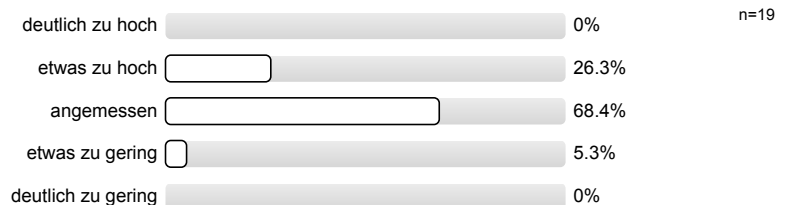


## 2. Eigener Aufwand

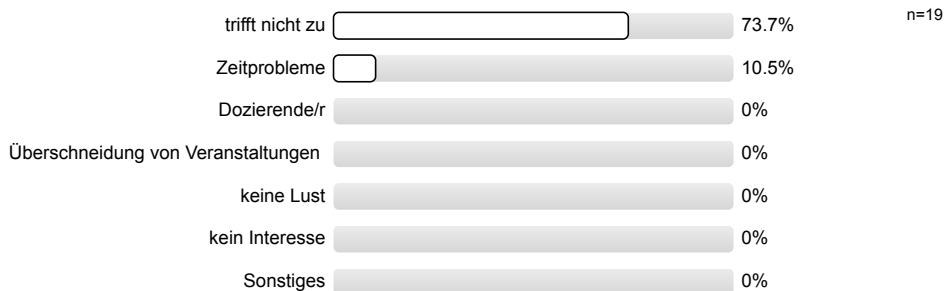
2.1) Wie hoch schätzen Sie Ihren individuellen Aufwand für die Vor- und Nachbereitung der Veranstaltung pro Woche ein?



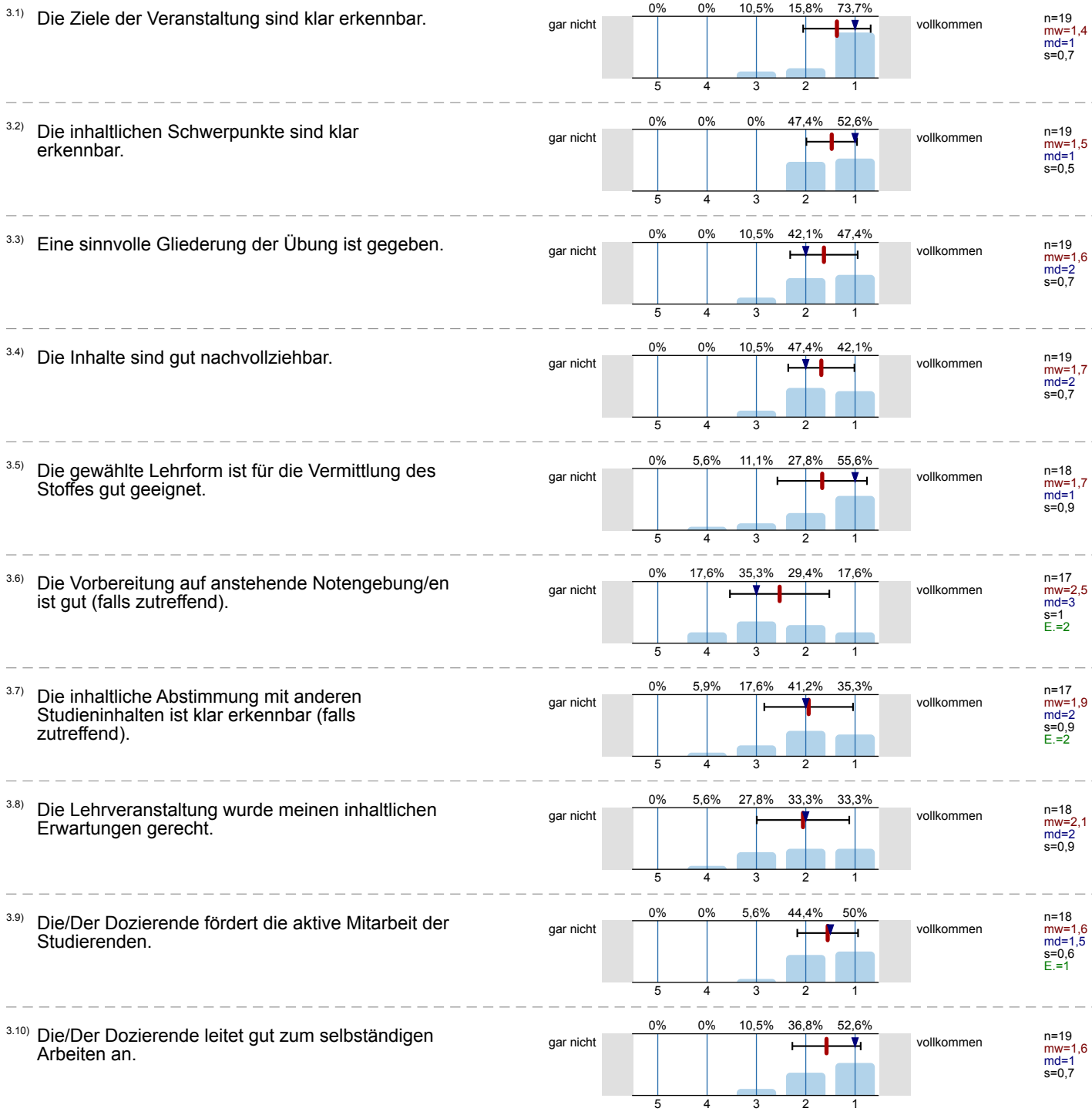
2.2) Dieser Zeitaufwand ist nach persönlicher Einschätzung:



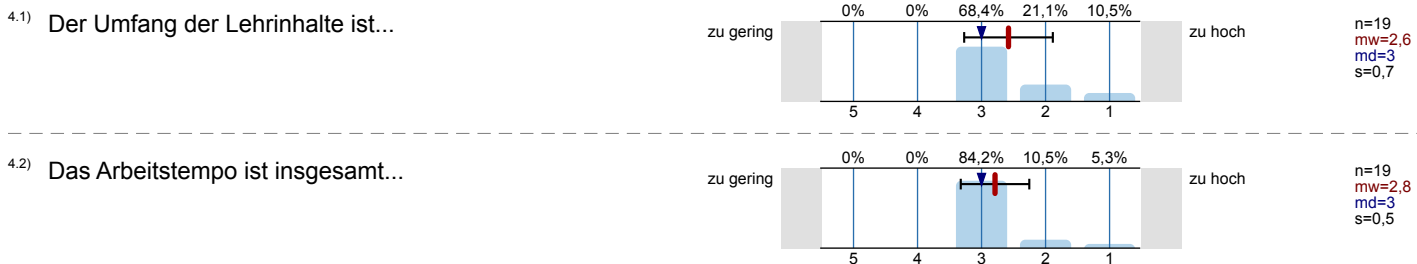
2.3) Falls Sie weniger als 60 Prozent der einzelnen Übungen besucht haben, geben Sie bitte Gründe an:



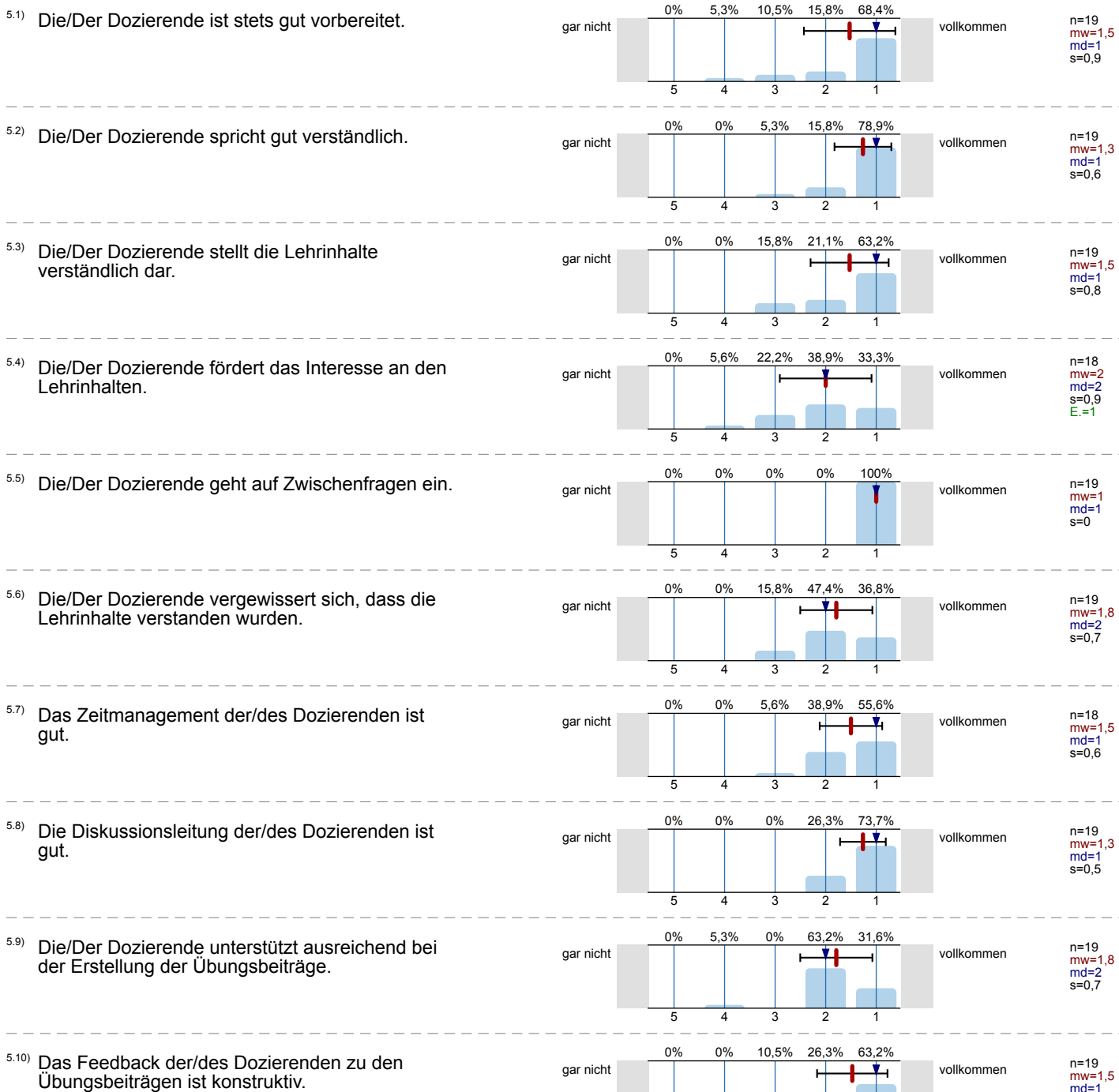
### 3. Übung und Lehrstruktur



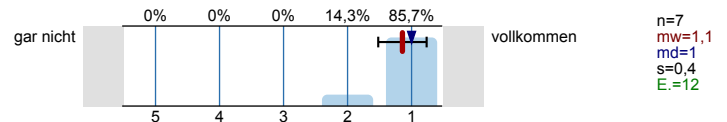
4. Lehrveranstaltung (Umfang und Tempo)



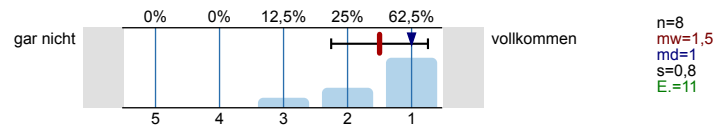
5. Die dozierende Person/die dozierenden Personen (Auftreten und Betreuung)



5.11) Die/Der Dozierende ist bei Fragen oder Problemen über E-Mail sowie persönlich gut zu erreichen.

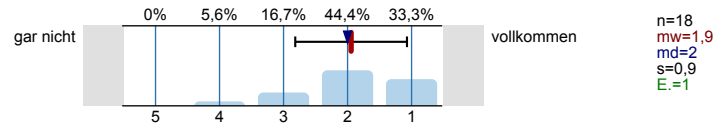


5.12) Die persönliche Betreuung durch die/den Dozierende/n ist gut (falls Erfahrungswerte vorhanden).

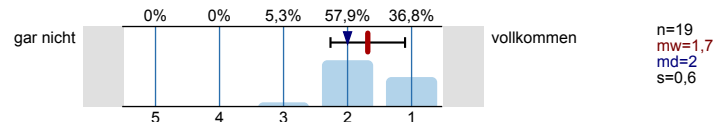


## 6. Verwendete Hilfsmittel

6.1) Das zur Verfügung gestellte/empfohlene Material trägt zum Verständnis des Stoffes bei.

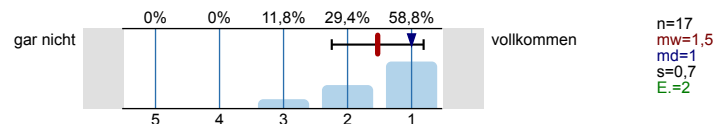


6.2) In der Übung werden Medien sinnvoll eingesetzt (falls Medieneinsatz erfolgt).

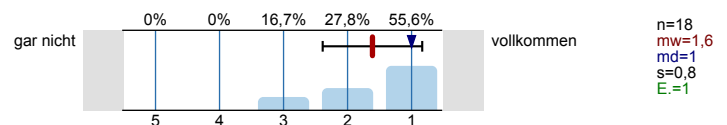


## 7. Nutzen der Lehrveranstaltung

7.1) Die Übung fördert die Fähigkeit, Themen aus diesem Fachgebiet besser zu bearbeiten.

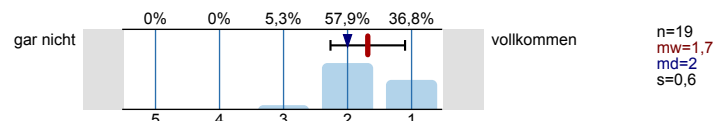


7.2) Die Übung fördert die Fähigkeit, Fragestellungen zu diesem Fachgebiet selbständig zu entwickeln und zu bearbeiten.



## 8. Gesamteindruck

8.1) Wie zufrieden sind Sie mit der Übung insgesamt?

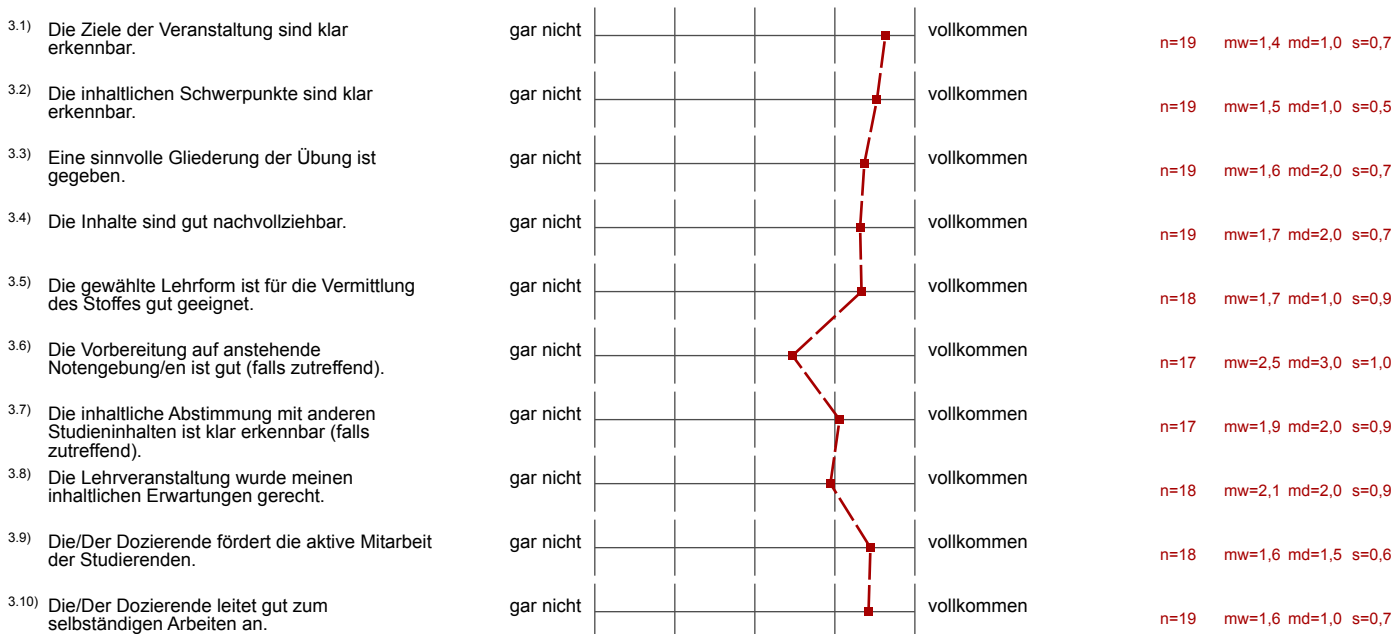


# Profillinie

Teilbereich: Fakultät SoWi  
 Name der/des Lehrenden: Paul Löwe  
 Titel der Lehrveranstaltung: Soziologisches Forschungspraktikum Teil I: Datenerhebung: Übung (Gruppe C)  
 (Name der Umfrage)

Verwendete Werte in der Profillinie: Mittelwert

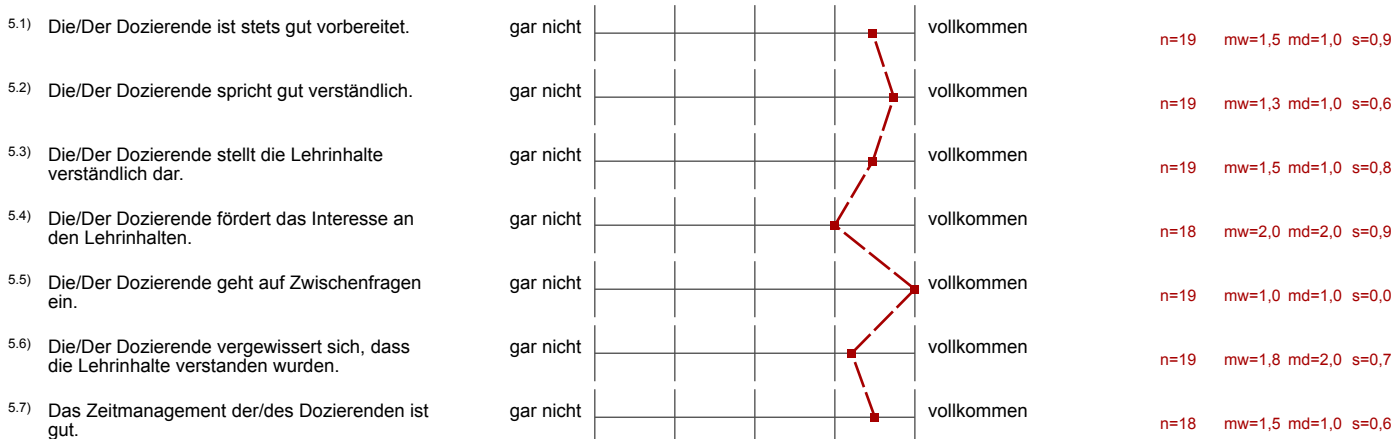
## 3. Übung und Lehrstruktur








## 4. Lehrveranstaltung (Umfang und Tempo)





## 5. Die dozierende Person/die dozierenden Personen (Auftreten und Betreuung)





|   |           |   |            |                          |
|---|-----------|---|------------|--------------------------|
| 5.8) Die Diskussionsleitung der/des Dozierenden ist gut.  | gar nicht |  | vollkommen | n=19 mw=1,3 md=1,0 s=0,5 |
| 5.9) Die/Der Dozierende unterstützt ausreichend bei der Erstellung der Übungsbeiträge.                | gar nicht |  | vollkommen | n=19 mw=1,8 md=2,0 s=0,7 |
| 5.10) Das Feedback der/des Dozierenden zu den Übungsbeiträgen ist konstruktiv.                        | gar nicht |  | vollkommen | n=19 mw=1,5 md=1,0 s=0,7 |
| 5.11) Die/Der Dozierende ist bei Fragen oder Problemen über E-Mail sowie persönlich gut zu erreichen. | gar nicht |  | vollkommen | n=7 mw=1,1 md=1,0 s=0,4  |
| 5.12) Die persönliche Betreuung durch die/den Dozierende/n ist gut (falls Erfahrungswerte vorhanden). | gar nicht |  | vollkommen | n=8 mw=1,5 md=1,0 s=0,8  |

## 6. Verwendete Hilfsmittel

|   |           |   |            |                          |
|---|-----------|---|------------|--------------------------|
| 6.1) Das zur Verfügung gestellte/empfohlene Material trägt zum Verständnis des Stoffes bei. | gar nicht |  | vollkommen | n=18 mw=1,9 md=2,0 s=0,9 |
| 6.2) In der Übung werden Medien sinnvoll eingesetzt (falls Medieneinsatz erfolgt).          | gar nicht |  | vollkommen | n=19 mw=1,7 md=2,0 s=0,6 |

## 7. Nutzen der Lehrveranstaltung

|   |           |   |            |                          |
|---|-----------|---|------------|--------------------------|
| 7.1) Die Übung fördert die Fähigkeit, Themen aus diesem Fachgebiet besser zu bearbeiten.                                | gar nicht |  | vollkommen | n=17 mw=1,5 md=1,0 s=0,7 |
| 7.2) Die Übung fördert die Fähigkeit, Fragestellungen zu diesem Fachgebiet selbständig zu entwickeln und zu bearbeiten. | gar nicht |  | vollkommen | n=18 mw=1,6 md=1,0 s=0,8 |

## 8. Gesamteindruck

|  |           |   |            |                          |
|--|-----------|---|------------|--------------------------|
| 8.1) Wie zufrieden sind Sie mit der Übung insgesamt? | gar nicht |  | vollkommen | n=19 mw=1,7 md=2,0 s=0,6 |
|--|-----------|---|------------|--------------------------|

## Auswertungsteil der offenen Fragen

## 9. Offenes Feedback

9.1) Folgendes war gut und sollte zukünftig beibehalten werden:

Arbeitsschritte sind gut nachvollziehbar,  
Fehler werden gut erklärt.

- Aufbau der Übungen keine Woche zusammentragen mittels +upchart, nächsten Wochen (Präsentationen via PPT)
- Diskussionen & gegenseitiges Feedback durch die Teams
- Interessante Themenstellungen, viel eigenes Einbringen möglich  
Veranstaltung als Art „Diskussionsforum“

Kurzpräsentationen von Ergebnisse.

freundliche, kompetente Dozenten!

- dass es in 2 Semestern aufgeteilt wurde
- Engagierter Übungsleiter
- gute Gruppengröße

offene Diskussionen; ausreichend Zeit zum Bearbeiten der Aufgaben;  
Aufteilung auf zwei Semester

Notengebung auf 2 Semester aufgeteilt; engagierter Übungsleiter



~~Fand die Übung zu stark manchmal zu schnell. Man kann oft nicht mit.~~

Interaktion zw. den Gruppen gut, da so Fehler auffallen, die innerhalb d. eigenen Gruppe nicht aufgefallen wären

<sup>9.2)</sup> Folgendes war nicht so gelungen und sollte zukünftig verändert werden:

Bei manchen Diskussionen stärker eingreifen, da sonst unnötig lang diskutiert wird. Lieber direkt auf den Punkt bringen.

zu viele Referate

Übung zu Stata war oft zu schnell

Einige Termin zur <sup>Angabe...</sup> Bearbeitung eher 6-köpfiger Gruppe  
ist teils schwer zu managen.