

Paul Löwe



# Soziologisches Forschungspraktikum Teil I: Datenerhebung: Übung (Gruppe A) (15w-Lecture.sowi.sozwiss.metho.fprsoz)

Erfasste Fragebögen = 18  
Fragebogen: U-Übu-141

## Globalwerte

### Globalindikator

3. Übung und Lehrstruktur



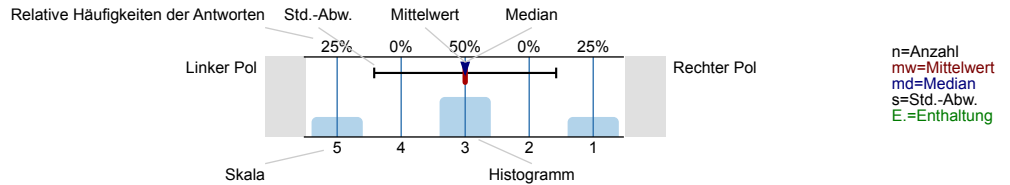
5. Die dozierende Person/die dozierenden Personen (Auftreten und Betreuung)



## Auswertungsteil der geschlossenen Fragen

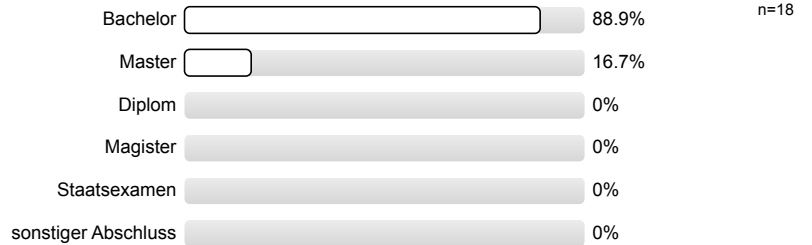
### Legende

Frage

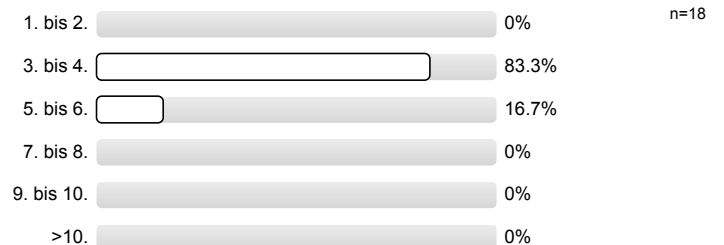


## 1. Allgemeines zur Person

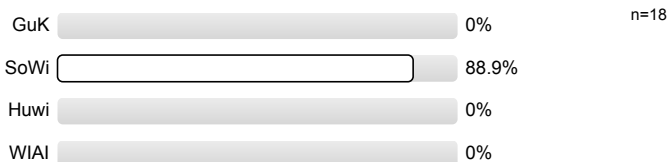
1.1) Welche/n Abschluss/Abschlüsse streben Sie an?



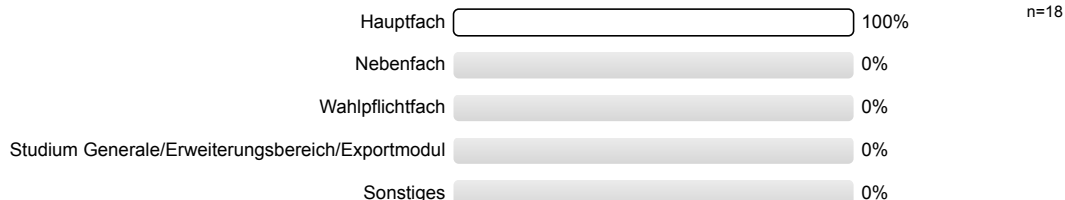
1.2) In welchem Fachsemester sind Sie?



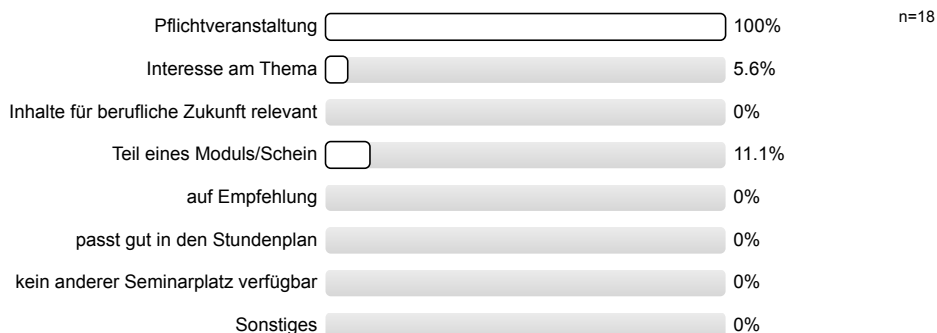
1.3) Welcher/n Fakultät/en ist/sind Ihr/e Hauptfach/-fächer zugeordnet?



1.4) In welchem Kontext besuchen Sie diese Veranstaltung?

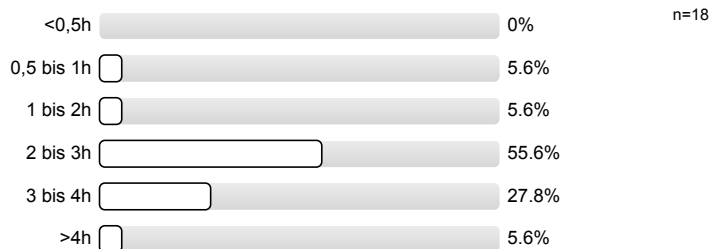


1.5) Warum besuchen Sie diese Veranstaltung? (Mehrfachnennungen möglich)

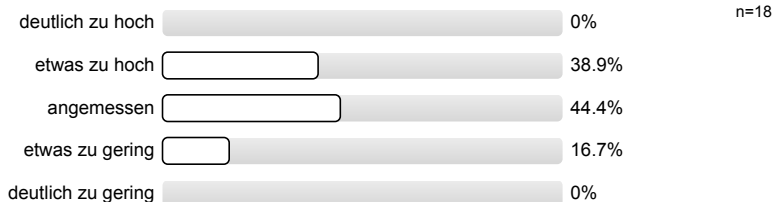


## 2. Eigener Aufwand

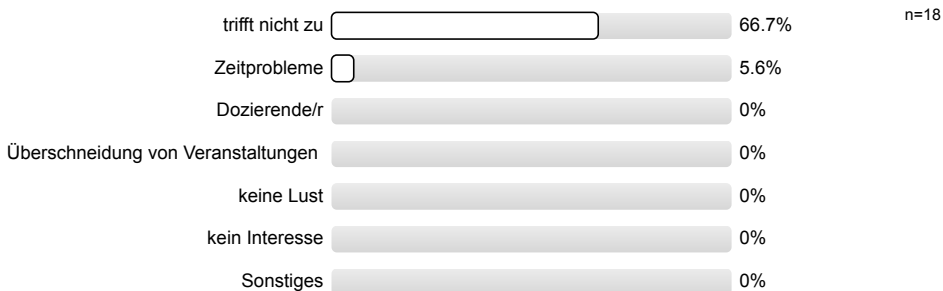
2.1) Wie hoch schätzen Sie Ihren individuellen Aufwand für die Vor- und Nachbereitung der Veranstaltung pro Woche ein?



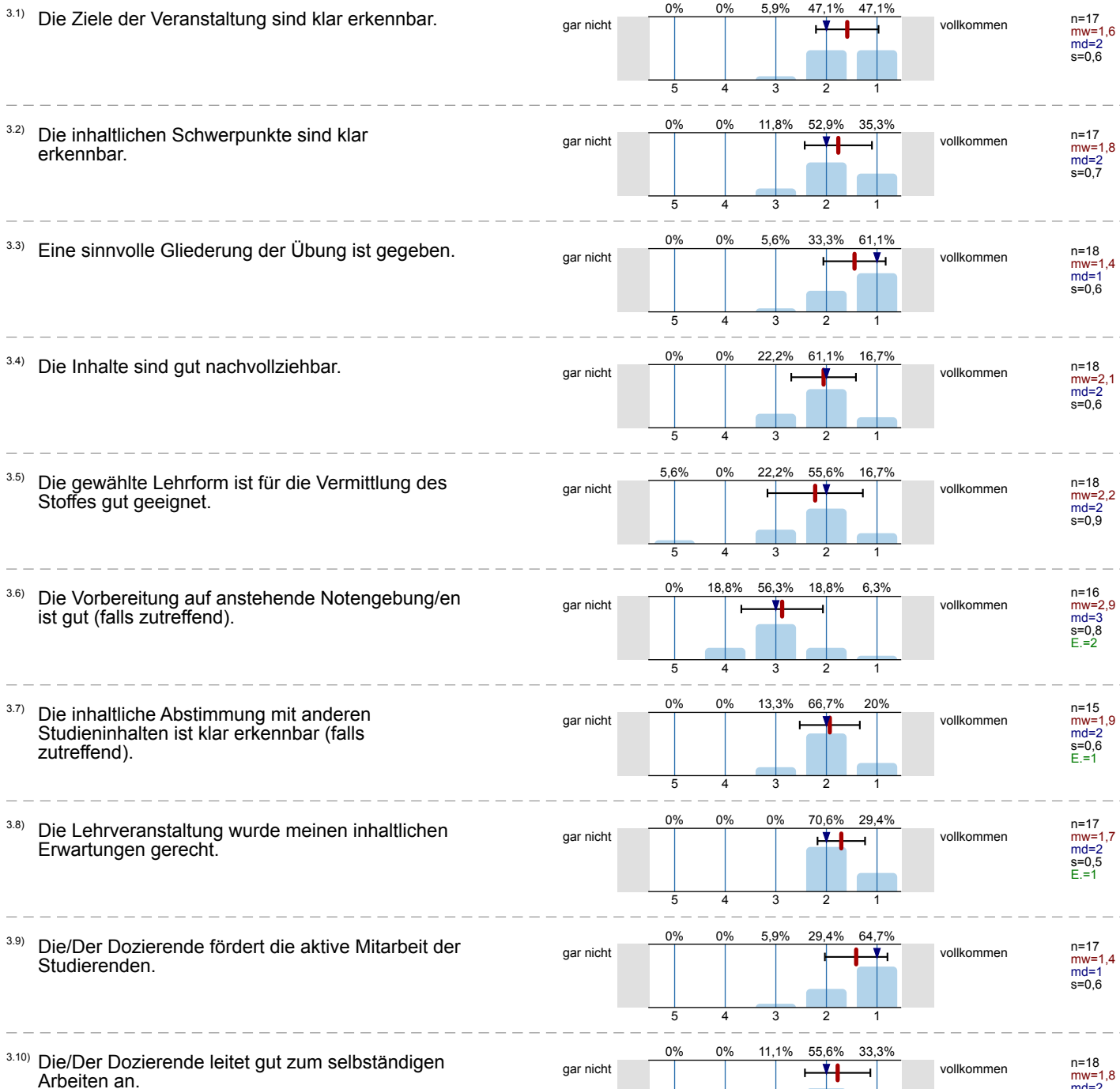
2.2) Dieser Zeitaufwand ist nach persönlicher Einschätzung:



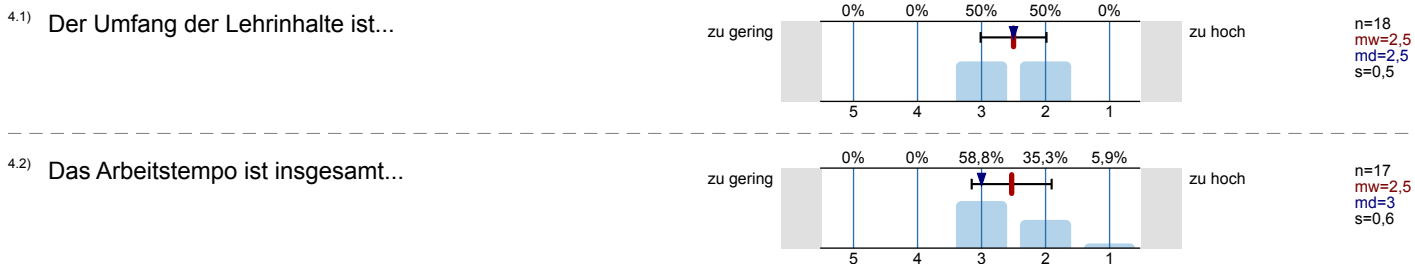
2.3) Falls Sie weniger als 60 Prozent der einzelnen Übungen besucht haben, geben Sie bitte Gründe an:



### 3. Übung und Lehrstruktur



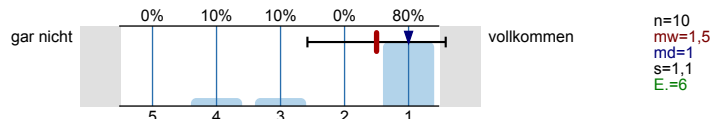
4. Lehrveranstaltung (Umfang und Tempo)



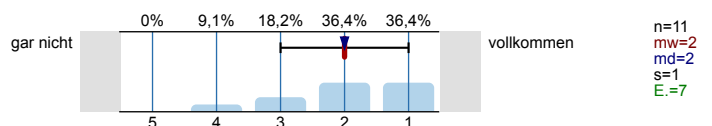
5. Die dozierende Person/die dozierenden Personen (Auftreten und Betreuung)



5.11) Die/Der Dozierende ist bei Fragen oder Problemen über E-Mail sowie persönlich gut zu erreichen.

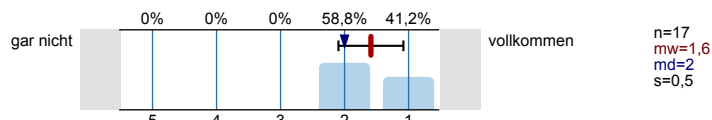


5.12) Die persönliche Betreuung durch die/den Dozierende/n ist gut (falls Erfahrungswerte vorhanden).

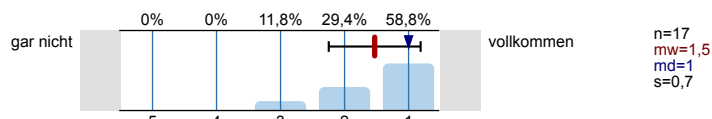


### 6. Verwendete Hilfsmittel

6.1) Das zur Verfügung gestellte/empfohlene Material trägt zum Verständnis des Stoffes bei.

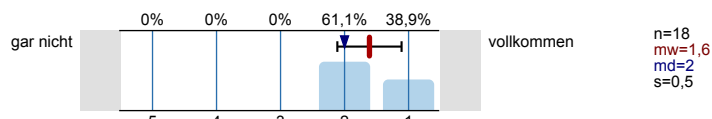


6.2) In der Übung werden Medien sinnvoll eingesetzt (falls Medieneinsatz erfolgt).

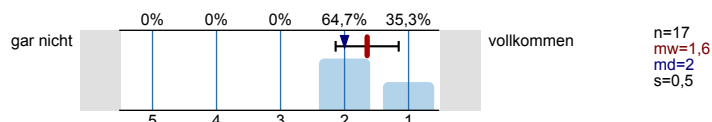


### 7. Nutzen der Lehrveranstaltung

7.1) Die Übung fördert die Fähigkeit, Themen aus diesem Fachgebiet besser zu bearbeiten.

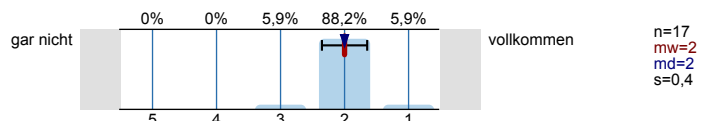


7.2) Die Übung fördert die Fähigkeit, Fragestellungen zu diesem Fachgebiet selbständig zu entwickeln und zu bearbeiten.



### 8. Gesamteindruck

8.1) Wie zufrieden sind Sie mit der Übung insgesamt?

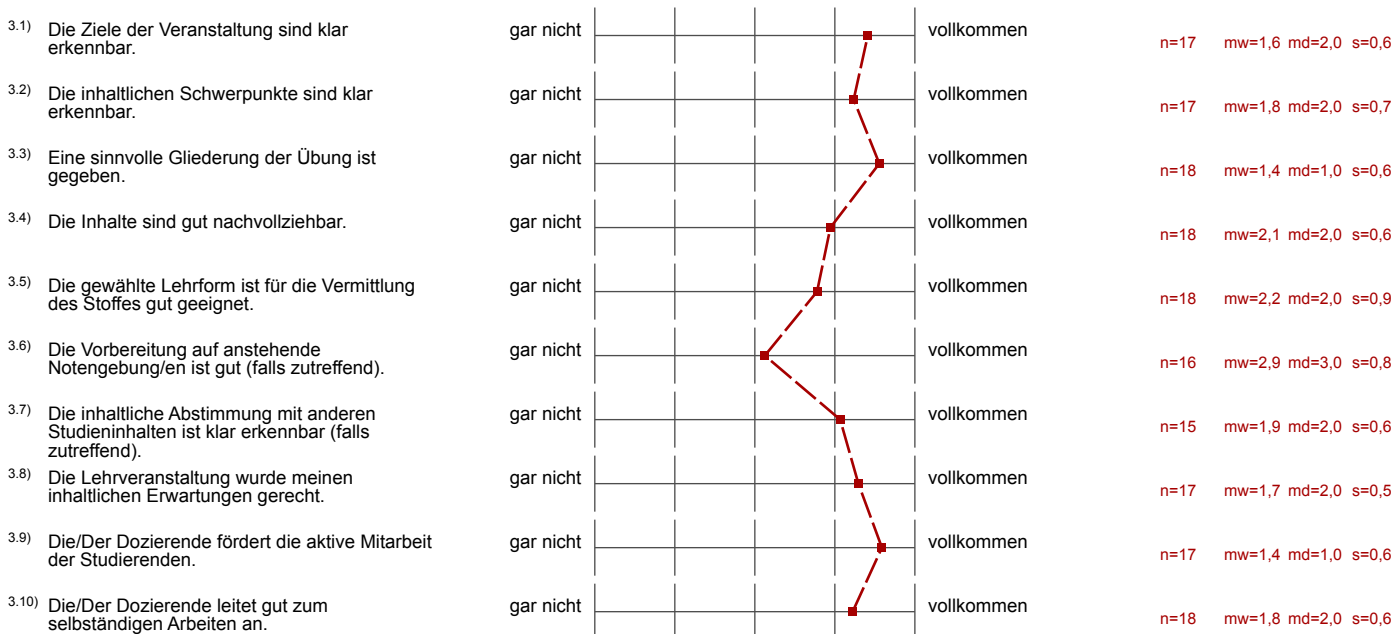


# Profillinie

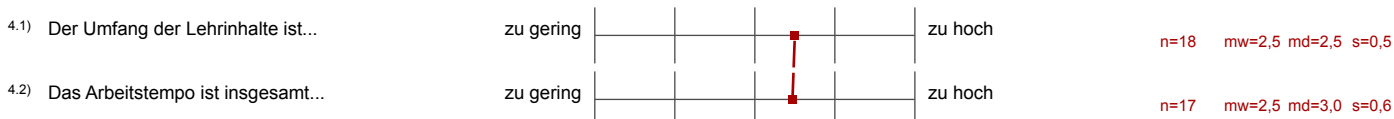
Teilbereich: Fakultät SoWi  
 Name der/des Lehrenden: Paul Löwe  
 Titel der Lehrveranstaltung: Soziologisches Forschungspraktikum Teil I: Datenerhebung: Übung (Gruppe A)  
 (Name der Umfrage)

Verwendete Werte in der Profillinie: Mittelwert

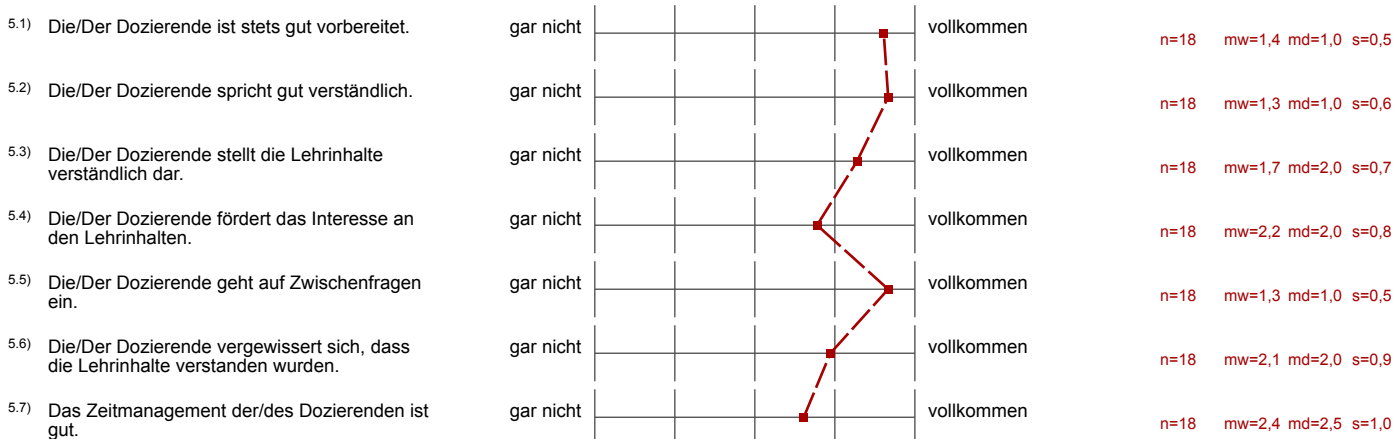
## 3. Übung und Lehrstruktur



## 4. Lehrveranstaltung (Umfang und Tempo)



## 5. Die dozierende Person/die dozierenden Personen (Auftreten und Betreuung)



5.8) Die Diskussionsleitung der/des Dozierenden ist gut.	gar nicht		vollkommen	n=17	mw=1,8	md=2,0	s=0,7
5.9) Die/Der Dozierende unterstützt ausreichend bei der Erstellung der Übungsbeiträge.	gar nicht		vollkommen	n=17	mw=2,3	md=2,0	s=0,6
5.10) Das Feedback der/des Dozierenden zu den Übungsbeiträgen ist konstruktiv.	gar nicht		vollkommen	n=17	mw=1,9	md=2,0	s=0,6
5.11) Die/Der Dozierende ist bei Fragen oder Problemen über E-Mail sowie persönlich gut zu erreichen.	gar nicht		vollkommen	n=10	mw=1,5	md=1,0	s=1,1
5.12) Die persönliche Betreuung durch die/den Dozierende/n ist gut (falls Erfahrungswerte vorhanden).	gar nicht		vollkommen	n=11	mw=2,0	md=2,0	s=1,0

## 6. Verwendete Hilfsmittel

6.1) Das zur Verfügung gestellte/empfohlene Material trägt zum Verständnis des Stoffes bei.	gar nicht		vollkommen	n=17	mw=1,6	md=2,0	s=0,5
6.2) In der Übung werden Medien sinnvoll eingesetzt (falls Medieneinsatz erfolgt).	gar nicht		vollkommen	n=17	mw=1,5	md=1,0	s=0,7

## 7. Nutzen der Lehrveranstaltung

7.1) Die Übung fördert die Fähigkeit, Themen aus diesem Fachgebiet besser zu bearbeiten.	gar nicht		vollkommen	n=18	mw=1,6	md=2,0	s=0,5
7.2) Die Übung fördert die Fähigkeit, Fragestellungen zu diesem Fachgebiet selbständig zu entwickeln und zu bearbeiten.	gar nicht		vollkommen	n=17	mw=1,6	md=2,0	s=0,5

## 8. Gesamteindruck

8.1) Wie zufrieden sind Sie mit der Übung insgesamt?	gar nicht		vollkommen	n=17	mw=2,0	md=2,0	s=0,4
--	-----------	--	------------	------	--------	--------	-------

## Auswertungsteil der offenen Fragen

## 9. Offenes Feedback

9.1) Folgendes war gut und sollte zukünftig beibehalten werden:

Diskussionen; Teamleiter hat bei Problemen bezüglich Fragen/Hypothesen gut geholfen  
 Präsentationen;  
 intensives <sup>zwischen den</sup> ~~Auseinandersetzen~~ <sup>in Gruppen</sup> ~~in Gruppen~~ war gut

zufällige Einteilung in Teams

Vorträge und die Kritik dazu waren sehr hilfreich!

— ☺

- Sie waren sehr engagiert

eigenständiges Arbeiten

Diskussionsbereitschaft wurde sehr stark wahrgenommen  
 intensives Auseinandersetzen mit Formulierungen

- kein Frontalunterricht sondern offene Gestaltung der Übung mit Einbezug  
 der Diskussionsbeiträge der Studenten

Das selbständige Arbeiten war gut, problematisch ist mit eher vielleicht  
 für Gruppen außerhalb der Übung einen Zeitpunkt zu finden, dem  
 allen ~~plätt~~, aber wodurch die Arbeit ~~willecht~~ <sup>immer</sup> nicht ~~reicht~~ <sup>reicht</sup> ~~verhitt~~

- sehr offene, lockere Stimmung im Kurs, die zum Mitmachen  
 motiviert (vor allem dem Dozenten zuzuschreiben).

- alles in allem sehr gut ☺

Der ~~Semester~~ insgesamt super gemacht. Endlich mal  
 praktische Anwendung der Theorie der vorigen Semester.

Die durch die Aufgaben geforderte Zusammenarbeit  
 → durch "Zeitdruck" der Aufgaben läuft Zusammenarbeit  
 nicht



Schauen den Bogen ausgedrückt,  
Mit Fragebögen wurden nicht beantwortet

- Flip-chart

Lockere Atmosphäre, jedoch mit angemessener Erwartungshaltung den Studierenden gegenüber

Gute Erreichbarkeit (z.B. per Mail) & gibt stets Antworten auf Fragen

<sup>9.2)</sup> Folgendes war nicht so gelungen und sollte zukünftig verändert werden:

Feedback bzw. Kritik zu Präsentationen manchmal schlecht nachvollziehbar

Konstruktive, hilfreiche Tipps wenn man bei etwas gar nicht voran kommt

Teilweise wenig Zeit für Aufgaben.

Unklare und manchmal unverständliche Kritik  
Lieber Feedback statt Kritik

- genaue Aufgabestellung; besonders: deutlich kennzeichnen, ob Übungsaufgaben hochrelevant sind

Eigentlich leicht u. ja, was aber sehr positiv gemeint war. Instruktion  
D: Unklarheit was genau immer hochgeladen werden muss, vllt explizit dazu schreiben

- bessere Strukturierung im Bezug auf die Erstellung der Hausarbeit.  
z.B. Aufgaben stellen bzw. obligatorisch aufgeben, die später als  
Protokoll zur Erstellung der Hausarbeit genutzt werden können.

Zu wann welche Aufgaben in den VC hochgeladen werden sollten, ist  
nicht immer klar. Besser wäre dies einheitlich in einem einzigen Dokument  
zu schreiben

Aufgabenstellung nicht immer eindeutig.

• Kritik von Hr. Löwe bei den Präsentationen teilweise sehr ausstehend

Diskussionsrunden in der großen Gruppe sind teilweise sehr anstrengend  
und unübersichtlich. Eventuell sollte währenddessen wirklich nur  
„Vertreter“ sprechen.

langwierige Diskussionen