



Otto-Friedrich-Universität Bamberg

Sehr geehrter Herr/Sehr geehrte Frau
Daniel Zeddel (PERSÖNLICH)

Auswertungsbericht Lehrveranstaltungsevaluation an die Lehrenden

Sehr geehrter Herr/Sehr geehrte Frau Zeddel,

im Anhang dieses Schreibens finden Sie die Evaluationsergebnisse zu Ihrer Veranstaltung "FP/S/Ü: Soziologisches Forschungspraktikum Teil II: Datenanalyse: Übung (Gruppe D)".

Im Folgenden möchten wir Ihnen ein paar Informationen und Handlungsempfehlungen zur Verfügung stellen, die Ihnen den Umgang mit den Evaluationsergebnissen erleichtern können:

- Die Lehrveranstaltungsevaluation ermöglicht es Ihnen auf ganz persönlicher Ebene eine Einschätzung zu Ihrer Arbeit als Dozentin bzw. Dozent zu erhalten. Sie sollte als Grundlage für einen konstruktiven Austausch mit den Studierenden Ihrer Veranstaltung dienen.
- Die Ordnung zur Sicherung der Qualität in Lehre und Studium sieht vor, dass die Ergebnisse „mindestens den Befragten und den Betroffenen bekanntzugeben“ (§5 Abs. 6 Satz 1) sind. Die Form der Bekanntgabe bleibt Ihnen überlassen.
- Wir empfehlen, die Ergebnisse, wenn möglich, noch im aktuellen Semester mit den Studierenden zu diskutieren. Das gibt Ihnen die Möglichkeit, Nachfragen zu stellen und Missverständnisse zu klären, gleichzeitig können Sie im Austausch mit den Studierenden Lösungsvorschläge für erkannte Probleme erarbeiten. Sollte eine direkte Feedbackrunde nicht möglich sein, kann der Ergebnisbericht z.B. im VC Kurs oder über einen E-Mailverteiler zur Verfügung gestellt werden.
- Das Ziel der Lehrveranstaltungsevaluation soll es nicht sein, in allen Bereichen sehr gute Ergebnisse zu erzielen. Eventuell gibt es Bereiche, die für Ihre Lehre weniger relevant erscheinen und deshalb keine sehr gute Bewertung notwendig machen. Nutzen Sie die Ergebnisse vielmehr zur Selbstreflexion und diskutieren Sie mit den Studierenden das, was aus Ihrer Sicht nicht Ihren Erwartungen entspricht.
- Sollten sich aus den Evaluationsergebnissen und/oder dem Gespräch mit den Studierenden Probleme struktureller Art ergeben, informieren Sie Ihre bzw. Ihren Studiengangsbeauftragten darüber. Damit leisten Sie einen wichtigen Beitrag zur kontinuierlichen Weiterentwicklung des Studienprogramms.
- Bei Interesse an einer hochschuldidaktischen Fortbildung nutzen Sie gerne das Seminarprogramm des Fortbildungszentrums für Hochschullehre (FBZHL) <https://www.uni-bamberg.de/fbzh/>.
- Sollten Sie weitere Informationen rund um das Thema Lehrveranstaltungsevaluation benötigen, dann besuchen Sie gerne den VC-Kurs „Lehreevaluation mit EvaSys“.

Mit freundlichen Grüßen

Anna Pickelmann (Aufgabengebiet Qualitätsmanagement)
Bernhard Löw (ITfL)

Daniel Zeddel



FP/S/Ü: Soziologisches Forschungspraktikum Teil II: Datenanalyse: Übung (Gruppe D) (19s-Lecture.sowi.sozwiss.metho.fpssoz_8)

Erfasste Fragebögen = 14
Fragebogen: U-Übu-182

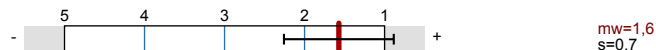
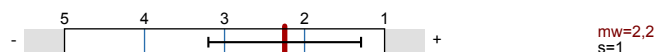
Globalwerte

Globalindikator

3. Übung und Lehrstruktur



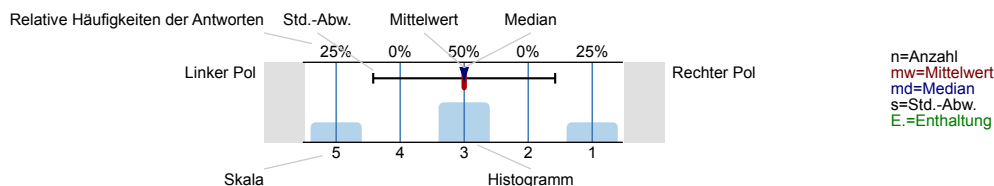
5. Die dozierende Person/die dozierenden Personen (Auftreten und Betreuung)



Auswertungsteil der geschlossenen Fragen

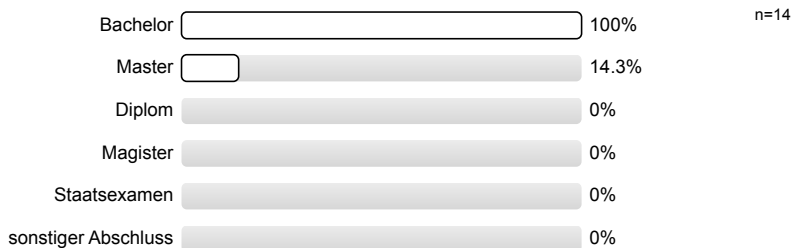
Legende

Frage text

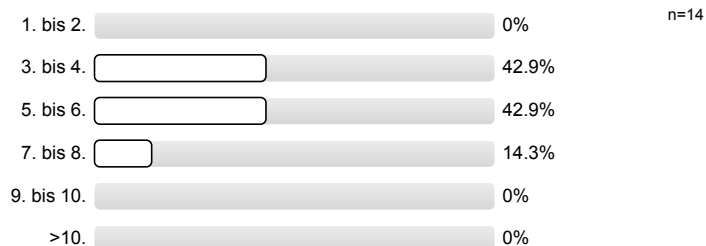


1. Allgemeines zur Person

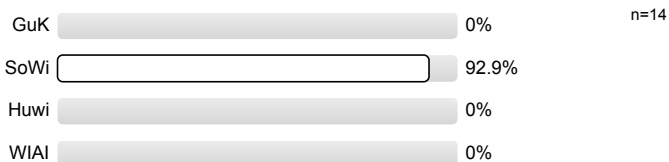
1.1) Welche/n Abschluss/Abschlüsse streben Sie an?



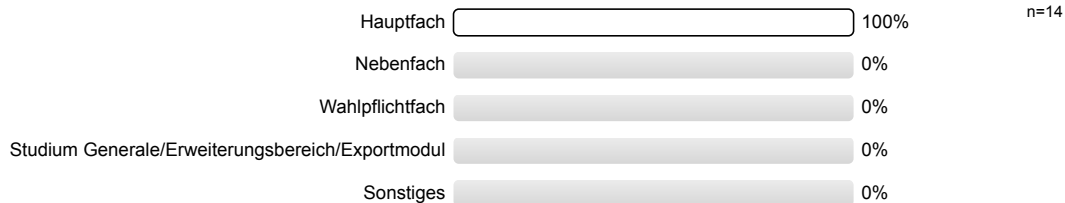
1.2) In welchem Fachsemester sind Sie?



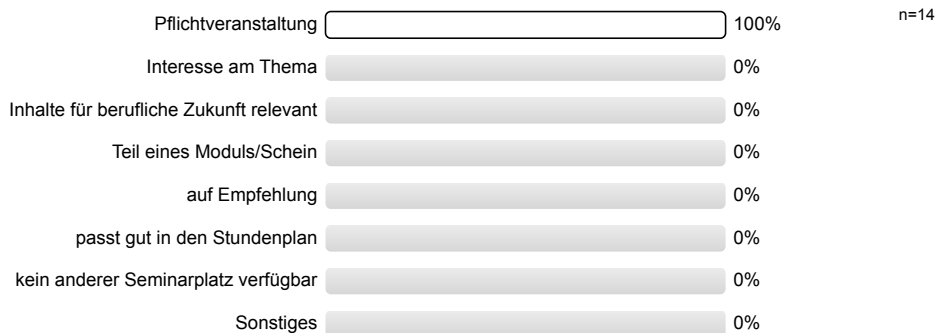
1.3) Welcher/n Fakultät/en ist/sind Ihr/e Hauptfach/-fächer zugeordnet?



1.4) In welchem Kontext besuchen Sie diese Veranstaltung?

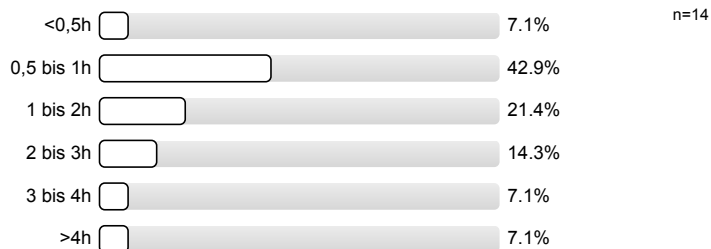


1.5) Warum besuchen Sie diese Veranstaltung? (Mehrfachnennungen möglich)

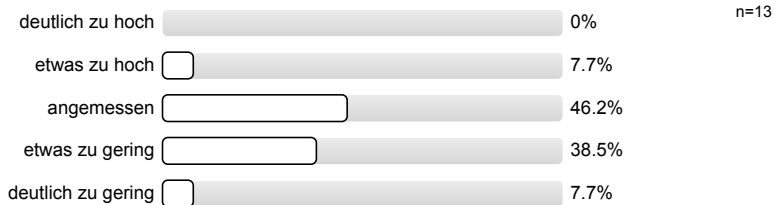


2. Eigener Aufwand

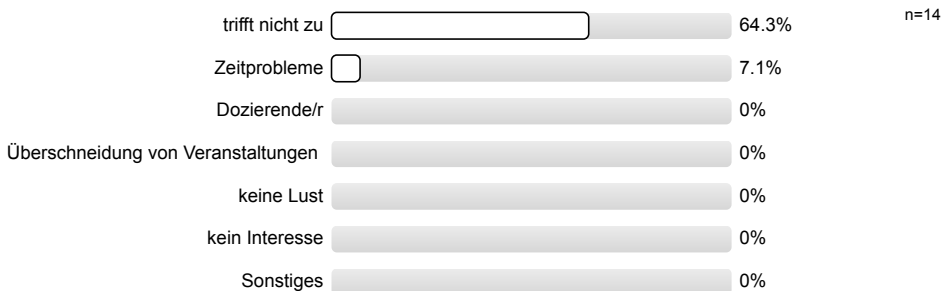
2.1) Wie hoch schätzen Sie Ihren individuellen Aufwand für die Vor- und Nachbereitung der Veranstaltung pro Woche ein?



2.2) Dieser Zeitaufwand ist nach persönlicher Einschätzung:

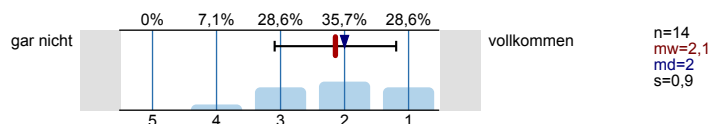


2.3) Falls Sie weniger als 60 Prozent der einzelnen Übungen besucht haben, geben Sie bitte Gründe an:

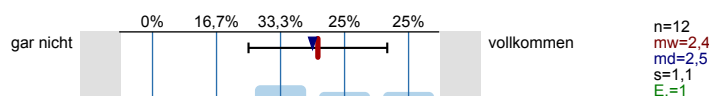


3. Übung und Lehrstruktur

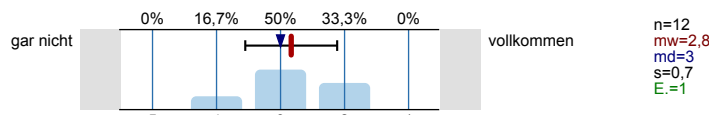
3.1) Die Ziele der Veranstaltung sind klar erkennbar.



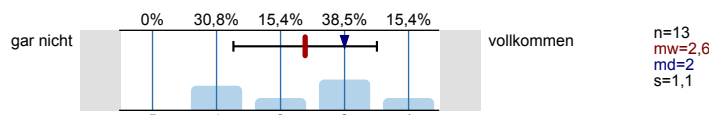
3.2) Die inhaltlichen Schwerpunkte sind klar erkennbar.



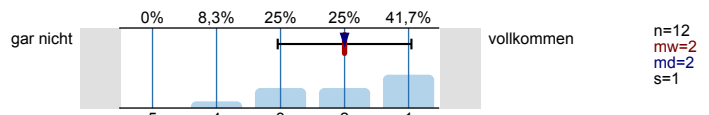
3.3) Eine sinnvolle Gliederung der Übung ist gegeben.



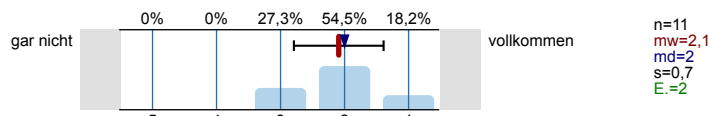
3.4) Die Inhalte sind gut nachvollziehbar.



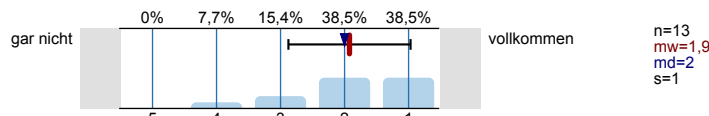
3.5) Die gewählte Lehrform ist für die Vermittlung des Stoffes gut geeignet.



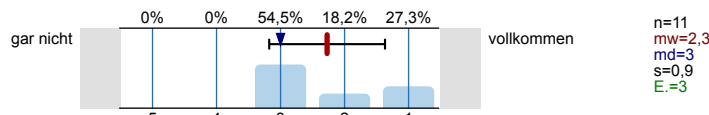
3.6) Die Vorbereitung auf anstehende Notengebung/en ist gut (falls zutreffend).



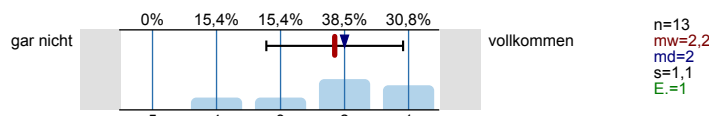
3.7) Die inhaltliche Abstimmung mit anderen Studieninhalten ist klar erkennbar (falls zutreffend).



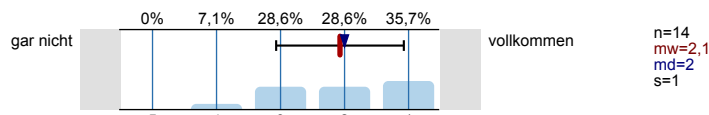
3.8) Die Lehrveranstaltung wurde meinen inhaltlichen Erwartungen gerecht.



3.9) Die/Der Dozierende fördert die aktive Mitarbeit der Studierenden.

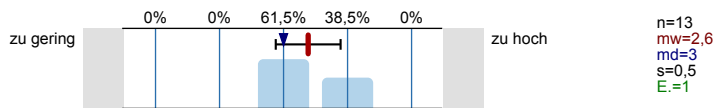


3.10) Die/Der Dozierende leitet gut zum selbständigen Arbeiten an.

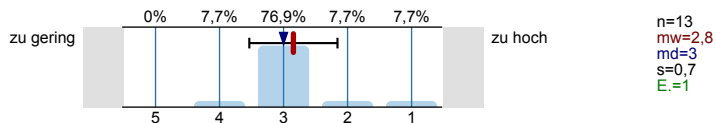


4. Lehrveranstaltung (Umfang und Tempo)

4.1) Der Umfang der Lehrinhalte ist...

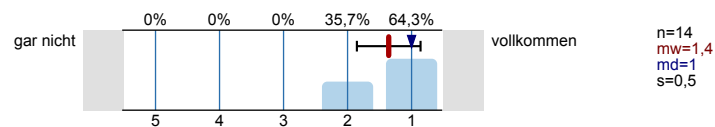


4.2) Das Arbeitstempo ist insgesamt...

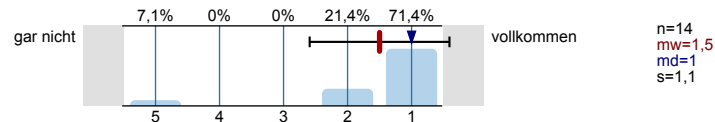


5. Die dozierende Person/die dozierenden Personen (Auftreten und Betreuung)

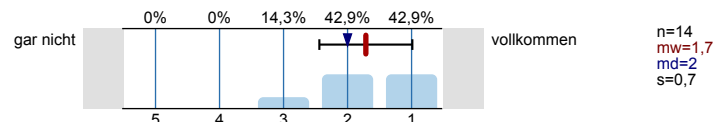
5.1) Die/Der Dozierende ist stets gut vorbereitet.



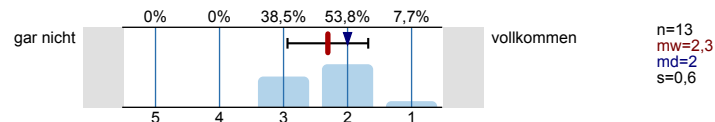
5.2) Die/Der Dozierende spricht gut verständlich.



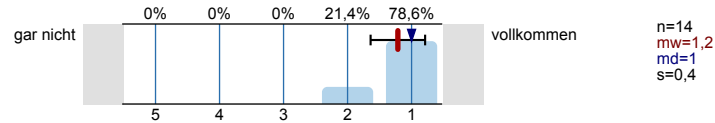
5.3) Die/Der Dozierende stellt die Lehrinhalte verständlich dar.



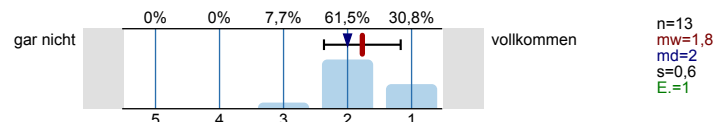
5.4) Die/Der Dozierende fördert das Interesse an den Lehrinhalten.



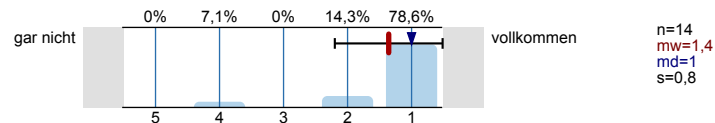
5.5) Die/Der Dozierende geht auf Zwischenfragen ein.



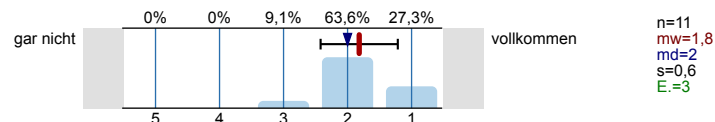
5.6) Die/Der Dozierende vergewissert sich, dass die Lehrinhalte verstanden wurden.



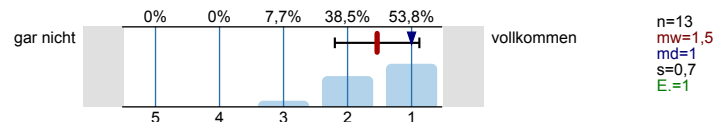
5.7) Das Zeitmanagement der/des Dozierenden ist gut.



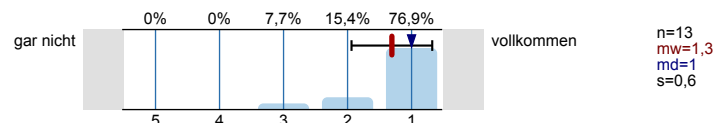
5.8) Die Diskussionsleitung der/des Dozierenden ist gut.



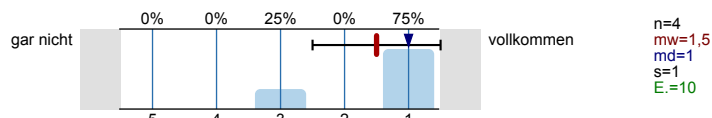
5.9) Die/Der Dozierende unterstützt ausreichend bei der Erstellung der Übungsbeiträge.



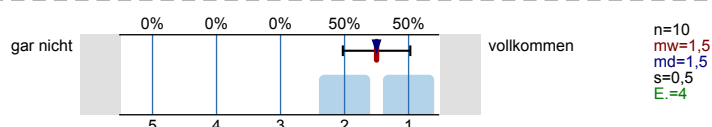
5.10) Das Feedback der/des Dozierenden zu den Übungsbeiträgen ist konstruktiv.



5.11) Die/Der Dozierende ist bei Fragen oder Problemen über E-Mail sowie persönlich gut zu erreichen.

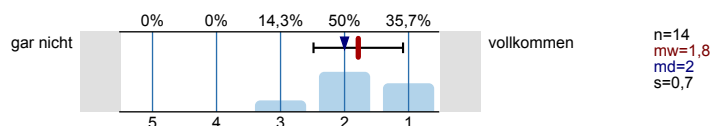


5.12) Die persönliche Betreuung durch die/den Dozierende/n ist gut (falls Erfahrungswerte vorhanden).

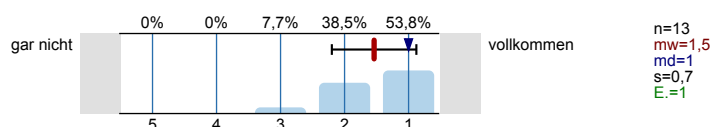


6. Verwendete Hilfsmittel

6.1) Das zur Verfügung gestellte/empfohlene Material trägt zum Verständnis des Stoffes bei.

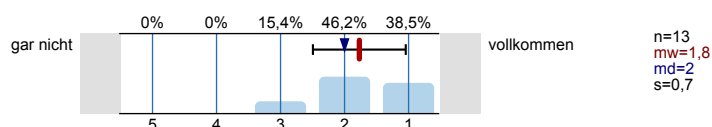


6.2) In der Übung werden Medien sinnvoll eingesetzt (falls Medieneinsatz erfolgt).

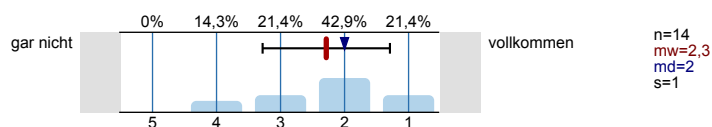


7. Nutzen der Lehrveranstaltung

7.1) Die Übung fördert die Fähigkeit, Themen aus diesem Fachgebiet besser zu bearbeiten.



7.2) Die Übung fördert die Fähigkeit, Fragestellungen zu diesem Fachgebiet selbständig zu entwickeln und zu bearbeiten.



8. Gesamteindruck

8.1) Wie zufrieden sind Sie mit der Übung insgesamt?

