



Bib um 12
Herzlich willkommen!

KI wie, KI wo, KI was?



Universitätsbibliothek Bamberg | Franziska Frank und Pia Plechinger

Disclaimer

Was ist KI?

Fraunhofer-Institut für Kognitive Systeme IKS

Künstliche Intelligenz (KI) ist ein Teilgebiet der Informatik.

Sie *imitiert menschliche kognitive Fähigkeiten*, indem sie *Informationen aus Eingabedaten erkennt und sortiert*. Diese Intelligenz kann auf programmierten Abläufen basieren oder durch *maschinelles Lernen* erzeugt werden.

<https://www.iks.fraunhofer.de/de/themen/kuenstliche-intelligenz.html>

Europäisches Parlament

Künstliche Intelligenz ist die Fähigkeit einer Maschine, *menschliche Fähigkeiten* wie logisches Denken, Lernen, Planen und Kreativität zu *imitieren*.

KI ermöglicht es technischen Systemen, ihre Umwelt wahrzunehmen, mit dem Wahrgenommenen umzugehen und *Probleme zu lösen*, um ein bestimmtes Ziel zu erreichen. [...] KI-Systeme sind in der Lage, ihr Handeln anzupassen, indem sie die Folgen *früherer Aktionen analysieren und autonom arbeiten*.

<https://www.europarl.europa.eu/news/de/headlines/society/20200827STO85804/was-ist-kunstliche-intelligenz-und-wie-wird-sie-genutzt>



Wie funktioniert „KI“?

ML (Machine Learning)

= Algorithmen, die von Daten lernen und basierend darauf Entscheidungen oder Vorhersagen treffen.

LLMs (Large Language Models)

- generieren natürlichsprachigen Text, basierend auf einer großen Anzahl an Trainingsdaten.
- benutzen dabei "*Deep neural networks*" (*Neuronale Netzwerke*), um aus Millionen Texten zu lernen und Text zu generieren.

Kategorien von KI-Anwendungen

Textverstehen

Literaturrecherche

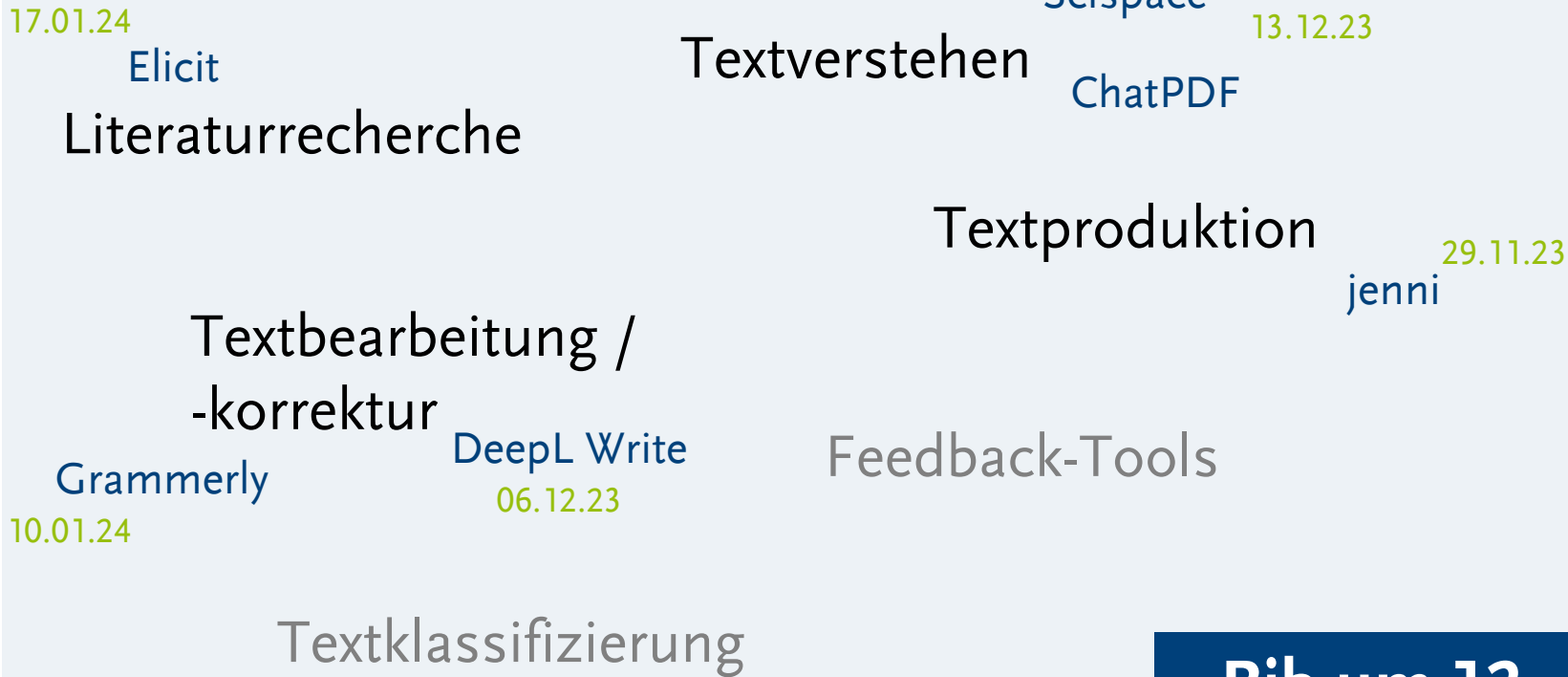
Textproduktion

Textbearbeitung /
-korrektur

Feedback-Tools

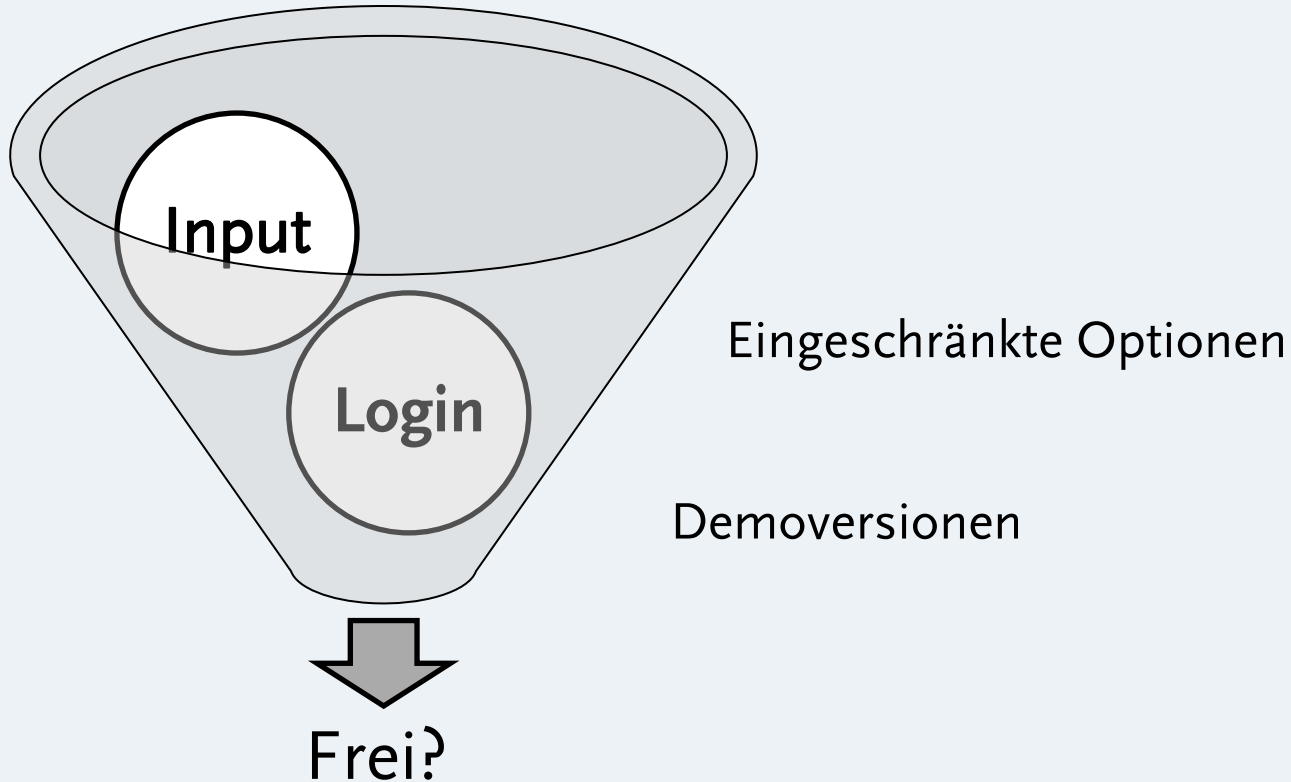
Textklassifizierung

Kategorien von KI-Anwendungen



Bib um 12

Wie toll, es ist kostenfrei!



~~Mindverse~~

~~OpenAI TextClassifier~~

~~Alpha Alpha~~

~~Futurpedia~~

~~PaperBrain~~

Hält es, was es verspricht?*

~~Scites.ai~~

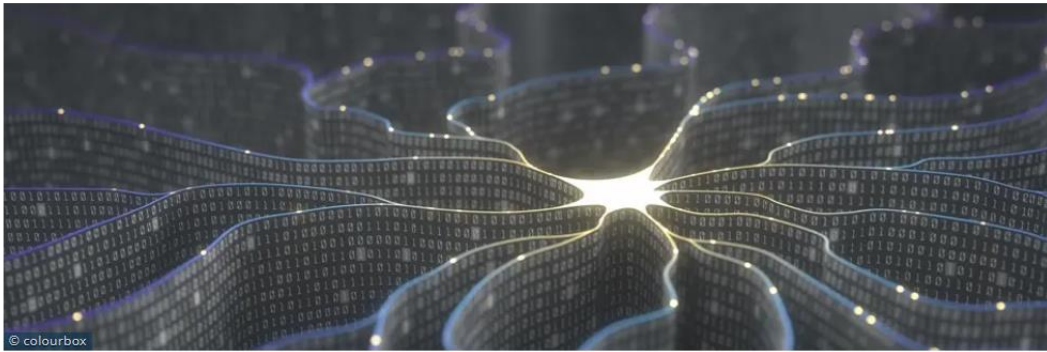
~~Semantic Scholar~~

~~Perplexity AI~~

~~Open Knowledge Maps~~

*Anmerkung: Diese Tools konnten in Tests den Erwartungen des Bibliotheksteams nicht gerecht werden und werden daher bei „Bib um 12“ nicht vorgestellt.

KI im universitären Kontext



Using AI Tools: Statement of the Institute of English and American Studies

University employees and students alike are currently faced with a novel situation that will likely affect our daily lives and be in flux for the foreseeable future: AI tools. Recent years have taught us that **communicating with each other** is one of the key factors for achieving academic excellence. It is in this spirit that we approach this new situation, **and encourage our students to approach us** in cases of uncertainty, so that we may successfully navigate the ways in which these interrelated technical, educational, and social developments impact our field, English and American Studies.

In adherence to the guidelines for safeguarding good research practice ([guidelines of the University Bamberg](#) [↗] und [guidelines of the German Research Foundation](#) [↗], both last accessed on October 04, 2023), the members of the Institute of English and American Studies **advocate highest standards of academic rigor and integrity** while at the same time **fostering digital competence** (including AI literacy) among our students and staff.

<https://www.uni-bamberg.de/using-ai-tools-statement/>

Kontaktmöglichkeit bei Fragen

Bei Fragen zum Thema KI, insbesondere im Kontext der Literaturrecherche, steht Ihnen das Zentrale Team Benutzung der Universitätsbibliothek Bamberg per E-Mail gerne zur Verfügung.

E-Mail-Adresse: zentralesteam.ub@uni-bamberg.de

Empfehlungen

17:15-Kolloquium / Die Zukunft des wissenschaftlichen Schreibens:

<https://www.youtube.com/watch?v=T1hd3bxydk8>

Videos der Deutschen Gesellschaft für Hochschuldidaktik

https://www.youtube.com/@dghd_info/videos

ChatGPT & Co. In der Hochschullehre

<https://www.youtube.com/watch?v=aM6fZuH1cGw>

AI and the future of humanity | Yuval Noah Harari at the Frontiers Forum

<https://www.youtube.com/watch?v=LWiM-LuRe6w>

Empfehlungen

Bamberger Zentrum für Künstliche Intelligenz

<https://www.uni-bamberg.de/bacai/>

Sommersemester 2024:

Vorlesungsreihe zum Thema KI

Forschungsprodcast: Servus KI!

<https://servus-ki.podigee.io/>



Vielen Dank für Ihre Aufmerksamkeit!

Nächste Folge „Bib um 12“ am 29.11.2023

Jenni, schreib mir eine Hausarbeit!
Der KI-Schreibassistent Jenni.ai