

Erstanmeldung am Virtuellen Computer für die Telearbeit

Wenn Sie das Programm **VMWare Horizon View Client** mit Hilfe von [HorizonViewClient installieren.pdf](#) installiert haben, führen Sie die Erstanmeldung wie folgt durch:

1 Verbindung herstellen und am „virtuellen Computer für die Telearbeit“ anmelden

Starten Sie das Programm **VMWare Horizon View Client**, verbinden Sie sich ggf. mit Doppelklick auf **vdi.uni-bamberg.de** und melden Sie sich mit Ihrem Benutzernamen (ba-Nummer) und Ihrem Kennwort an.

Unter den angezeigten virtuellen Computern wählen Sie **Telearbeit** aus und starten ihn mit einem Doppelklick.

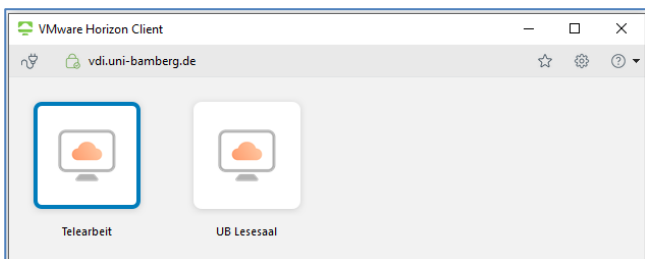


Abbildung 1: Übersicht HorizonView Client

1.1 Erstanmeldung

Wenn Sie sich erstmalig anmelden wird zunächst im IT-Service der Universität für Sie ein eigener **virtueller Computer** erstellt mit dem Sie im Anschluss automatisch verbunden werden. In dem Fenster, das sich dabei öffnet, sehen Sie die Bildschirmoberfläche (den Desktop) dieses Computers.

Die Erstanmeldung dauert relativ lange (ca. 2 Minuten), bitte haben Sie etwas Geduld.

Sollte das Fenster **Freigabe** eingeblendet werden, aktivieren Sie **Dieses Dialogfeld nicht mehr anzeigen** und klicken auf **Verweigern**

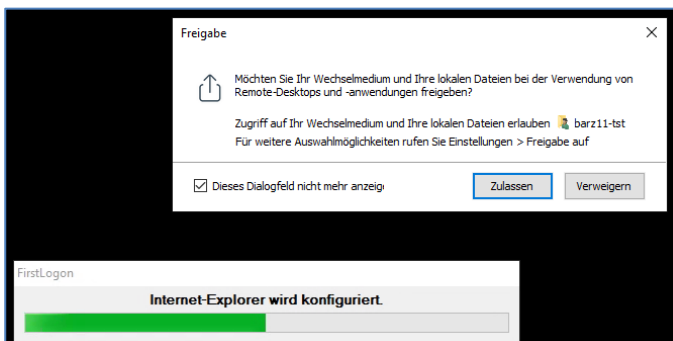


Abbildung 2: Remote-Desktop Freigabe verweigern

Nachdem die Ersteinrichtung abgeschlossen ist, wird Ihre Verbindung getrennt und der **virtuelle Computer** neu gestartet.

Warten Sie bitte eine Minute und verbinden Sie sich mit dem virtuellen Telearbeit-Computer erneut, indem Sie **VMware Horizon View** starten und **Telearbeit** auswählen.

Sollte dabei die Meldung **Laden fehlgeschlagen** erscheinen, warten Sie noch einen Moment und versuchen Sie es dann noch einmal.

Nach dem Start erscheint ein Fenster in dem Ihnen das Administratorkennwort des virtuellen Computers angezeigt wird. Bitte notieren Sie sich das Kennwort an einem sicheren Ort. Sie benötigen es später, wenn Sie Programme installieren oder bestimmte Einstellungen vornehmen wollen.

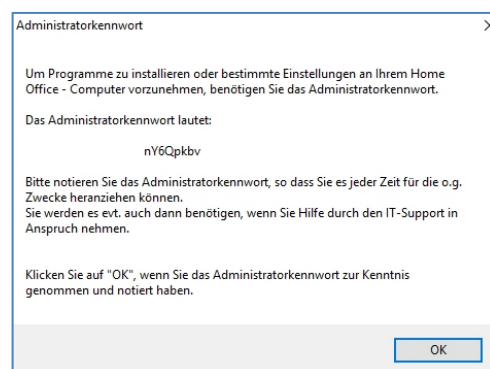


Abbildung 3: Administratorenkennung

Nach Klick auf OK erscheint im HorizonView Client-Fenster (erkennbar an der grauen Titelleiste, die am oberen Bildschirmrand angezeigt wird) ein Windows 10-Bildschirm, wie Sie ihn von Ihrem Computer am Arbeitsplatz kennen.

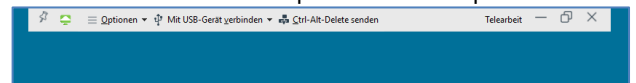


Abbildung 4: Telearbeit Computer

Sobald dies sichtbar ist, arbeiten Sie über den Telearbeit-Computer, wie Sie ebenfalls in der grauen Leiste oben rechts lesen können.

1.2 Arbeit mit dem Virtuellen HomeOffice Computer

Starten Sie das Programm **VMWare Horizon View Client** und verbinden Sie sich mit **Telearbeit** per Doppelklick auf das Symbol.

Auf den Webseiten des IT-Services finden Sie weitere Informationen über das Arbeiten mit virtuellen Computern.

2 Sie haben noch Fragen?

IT-Support
Telefon: +49 951 863-1333
E-Mail: it-support@uni-bamberg.de