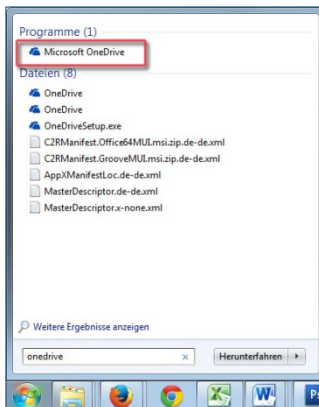


Speichern und Synchronisieren von Daten per OneDrive-App

Office 365 bietet Ihnen die Möglichkeit Daten von Ihrem PC aus Daten via der App OneDrive in Ihrer OneDrive-Cloud zu speichern und automatisch zu synchronisieren. Dieser Dienst funktioniert ähnlich wie Dropbox oder Google Drive.

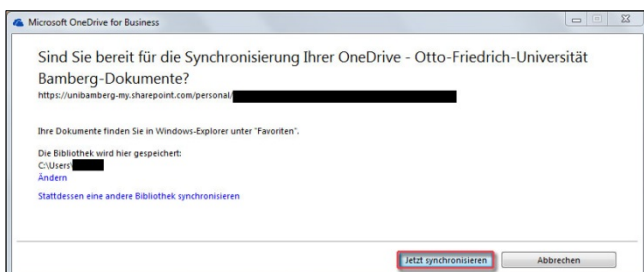
Hinweis: Um die App OneDrive nutzen zu können, müssen Sie zuvor das **Office-Paket heruntergeladen** und **installiert** haben.

1. Erstmaliges Ausführen der App OneDrive



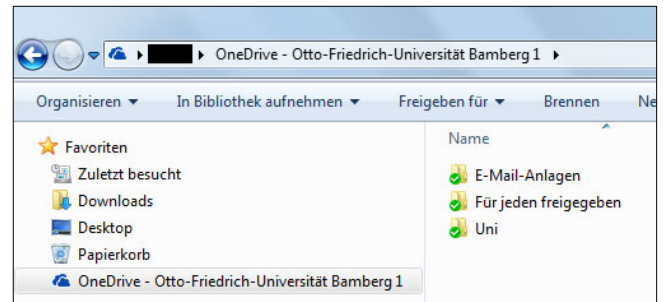
Um die Synchronisierung von Daten per OneDrive zu starten, klicken Sie auf **Start** und geben Sie anschließend **onedrive** in das Suchfeld ein. Dieser Schritt muss nur bei erstmaligem Ausführen der App erfolgen.

2. Erstmalige Synchronisation von Daten



Die Synchronisation von Daten startet automatisch, wenn Sie auf **Jetzt synchronisieren** klicken.

3. Übertragen von Daten



Der OneDrive-Ordner wird automatisch unter Favoriten erstellt. Sie können ihn wie einen normalen Windows-Ordner verwenden. Nutzen Sie einfach die üblichen Operationen wie Kopieren, Verschieben oder Löschen, um den Inhalt Ihres OneDrive-Ordners zu verändern.

Alle Daten, die Sie in diesem Ordner verändern, werden automatisch zwischen Ihrem Computer und OneDrive synchronisiert, sodass Sie überall auf Ihre aktuellen Dateien zugreifen können.

Sie haben noch Fragen?

IT-Support
 Telefon: +49(0)951 863-1333
 E-Mail: it-support@uni-bamberg.de