

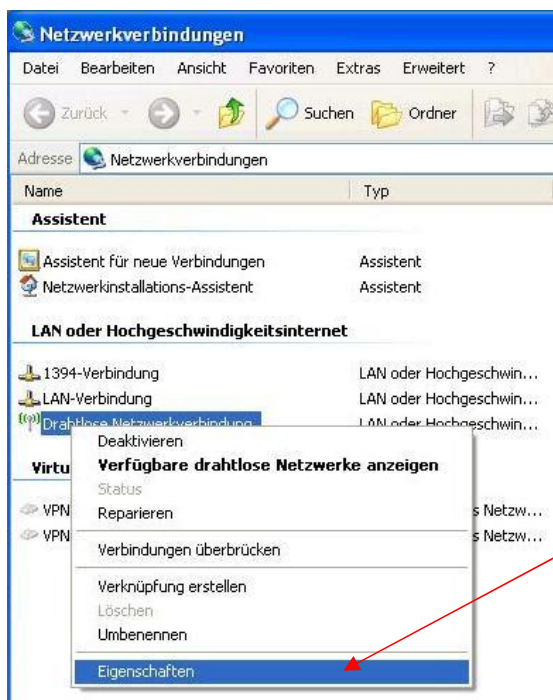
# Guide zum Einrichten einer W-LAN - Verbindung

Die Konfiguration der Wireless-LAN Verbindung unter Windows XP kann wahlweise mit Hilfe der Windows-internen Konfigurationssoftware oder mit Hilfe der Software der jeweiligen Hersteller der Wireless-LAN-Karten erfolgen. Aufgrund der Vielfalt der Hersteller beschränken wir uns hier auf die Beschreibung der Konfiguration mit den Systeminternen Hilfsmitteln unter Windows-XP Servicepack 2.

## **1. Um die Windowseigene Verwaltung der W-LAN-Karte zu aktivieren führen sie folgende Schritte durch:**

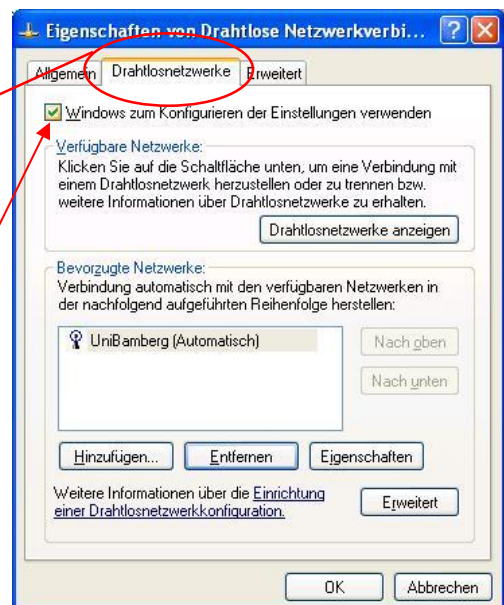
Schließen Sie Ihre Wireless – LAN – Karte an Ihrem Notebook an.

Klicken Sie auf "Start", "Systemsteuerung" und anschließend doppelt auf "Netzwerkverbindungen".



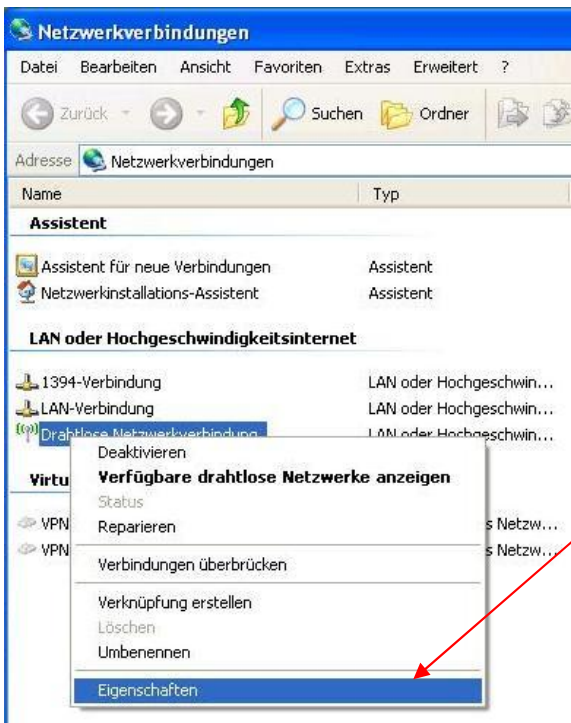
Klicken Sie mit der rechten Maustaste auf "Drahtlose Netzwerkverbindung" und wählen Sie mit der linken Maustaste "Eigenschaften" aus.

Klicken Sie auf das Register "Drahtlosnetzwerke".



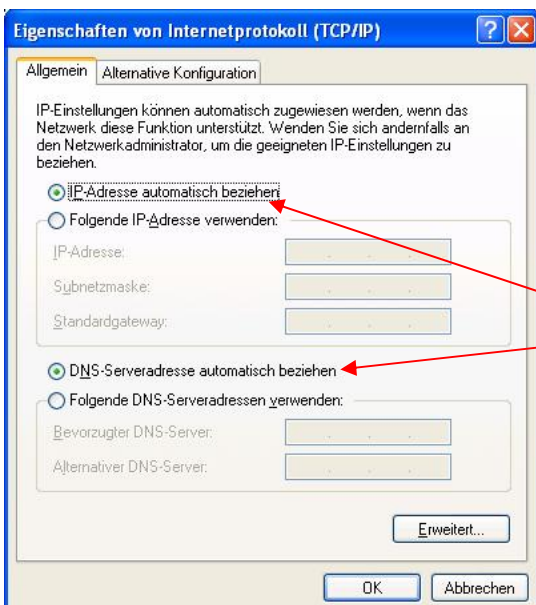
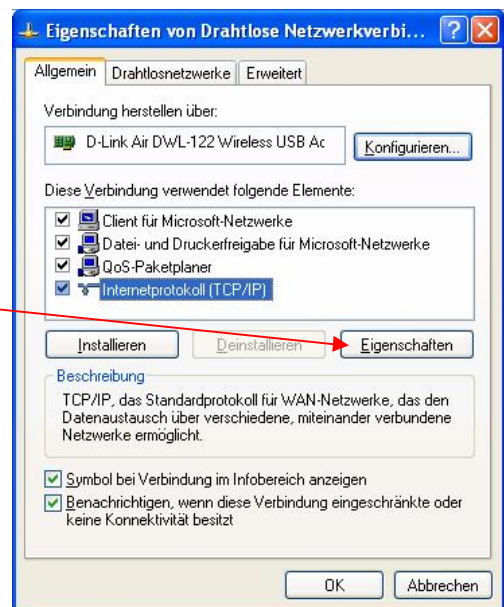
"Windows zum Konfigurieren der Einstellungen verwenden" auswählen. und mit OK bestätigen

## 2. Zusätzliche Einstellungen der Netzwerkverbindung (DHCP)



Klicken Sie im Fenster "Netzwerkverbindungen" mit der rechten Maustaste auf "Drahtlose Netzwerkverbindung" und wählen mit der linken Maustaste den Menüpunkt "Eigenschaften" aus.

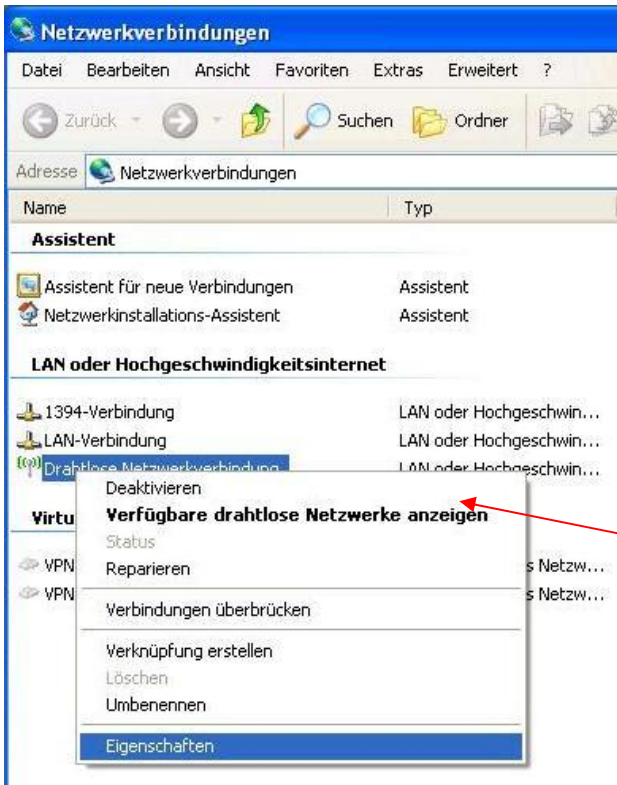
Wählen Sie "Internetprotokoll (TCP/IP)" aus und klicken auf "Eigenschaften".



Wählen Sie nun "IP-Adresse automatisch beziehen" und "DNS-Serveradresse automatisch beziehen" aus.

Bestätigen Sie mit "OK".

### 3. Folgende Schritte erklären wie Sie eine Verbindung zum Access – Point herstellen



Führen Sie Im Fenster "Netzwerkverbindungen" einen Rechtsklick auf "Drahtlose Netzwerkverbindung" aus

Klicken Sie auf "Verfügbare drahtlose Netzwerke anzeigen".

In diesem Fenster werden alle verfügbaren Access – Points aufgelistet.

Wählen Sie das Netzwerk "UniBamberg" aus und klicken Sie auf "Verbinden"

