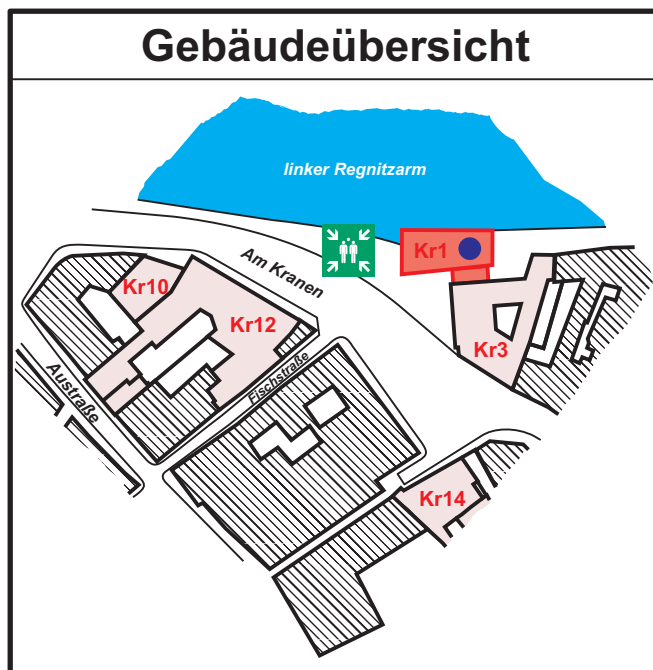
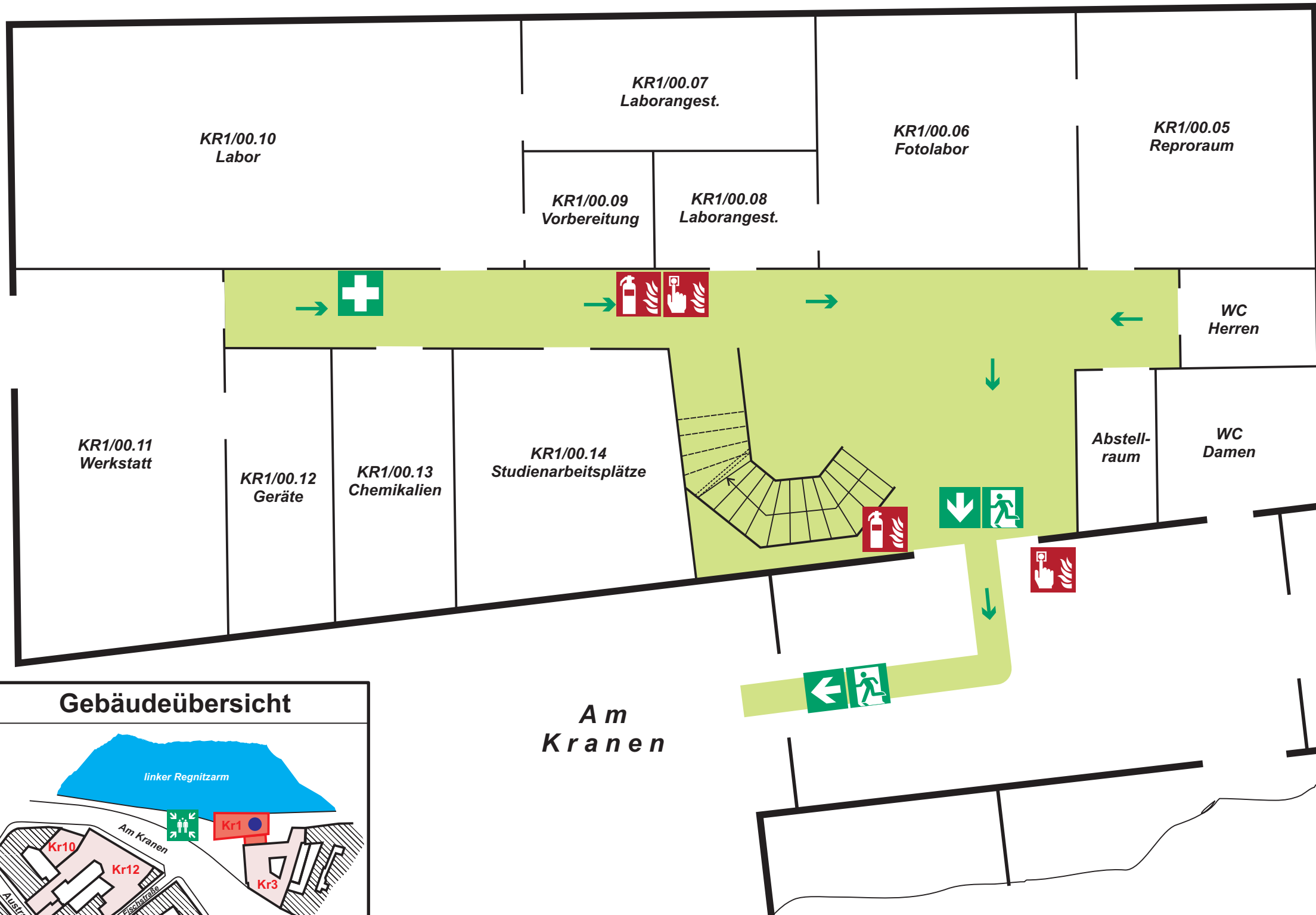


Flucht- und Rettungsplan



Verhalten im Brandfall

Ruhe bewahren

- Brand melden**
 - Druckknopfmelder betätigen
 - Notruf absetzen, Tel.: 0-112**
 - Wo brennt es?
 - Was brennt?
 - Wieviel brennt?
 - Welche Gefahren bestehen?
 - Warten auf Rückfragen!
- In Sicherheit bringen**
 - akustisches Signal beachten
 - gefährdete Personen mitnehmen
 - Türen schließen
 - gekennzeichneten Rettungswegen folgen
 - Aufzug nicht benutzen
 - Sammelplatz aufsuchen
 - Anweisungen beachten
- Löschversuch unternehmen**
 - Feuerlöscher, Mittel zur Brandbekämpfung benutzen

Verhalten bei Unfällen

Ruhe bewahren

- Unfall melden**
 - Notruf absetzen, Tel.: 0-112
 - Wo ist etwas passiert?
 - Was ist passiert?
 - Wie viele Verletzte?
 - Welche Art von Verletzungen?
 - Warten auf Rückfragen!
- Erste Hilfe**
 - Unfallort absichern
 - Verletzte versorgen
 - Anweisungen beachten
- weitere Maßnahmen**
 - Rettungsdienst einweisen
 - Schaulustige entfernen

Legende

Standort	Erste Hilfe-Kasten
Druckknopfmelder	Notausgang
Feuerlöscher	Rettungsweg Fluchttreppe
Notruf-Telefon	Krankentrage

Kr1 - Erdgeschoss

Objekt:	Otto-Friedrich-Universität Bamberg	Erstelldatum:	Mai 2016
Anschrift:	Am Kranen 1 96047 Bamberg	Plan-Nr.:	Kr1_EG-1
		Ersteller:	BSP www.bsp-moyano.de