

# 2012 ENTWICKLUNG IN ZAHLEN

Liebe Freunde und Fördernde unserer Universität,



wir blicken auf 2012 zurück, ein Jahr voller Ereignisse, die uns mit Stolz erfüllen und unsere Arbeit bestätigen.

Im Juni 2012 wurde unserer Graduate School of Social Sciences (BAGSS) eine Förderung mit einem Gesamtvolumen von über 7 Millionen Euro zugesprochen. Für die Universität bedeutet die Förderung unter der Exzellenzinitiative einen großen Schritt zur Stärkung ihres bereits ausgezeichneten Profils in den Sozialwissenschaften und insbesondere in der empirischen Bildungsforschung!

Zum Wintersemester 2012/13 haben wir unseren neuen Standort auf dem ERBA-Gelände bezogen. Die Fakultät Wirtschaftsinformatik und Angewandte Informatik, die

Fächer Kommunikationswissenschaft, Musik und Kunst und das Sprachenzentrum haben hier eine neue Heimat gefunden.

Wie gewohnt erhalten Sie hier die wichtigsten Entwicklungszahlen in einer anschaulichen Übersicht. Lesen Sie mehr über uns im Universitätsmagazin uni.vers, in unserer Zeitung uni.kat oder in unserem Web-Auftritt unter [www.uni-bamberg.de](http://www.uni-bamberg.de).

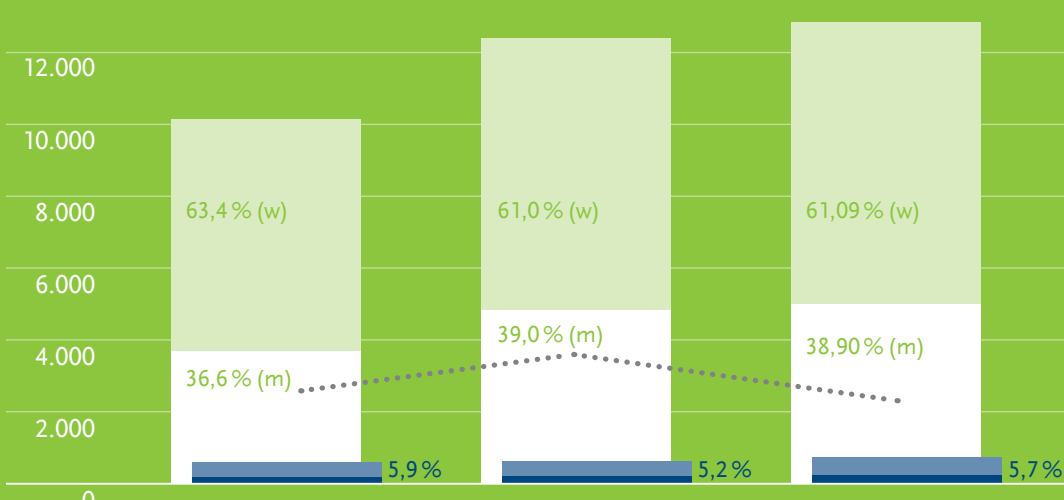
Ihr

Prof. Dr. Dr. habil. Godehard Ruppert

Vorwort des Präsidenten

## Entwicklung der Studierendenzahlen

mit Erst- und Neuimmatrikulierten, Frauen- und Ausländeranteil

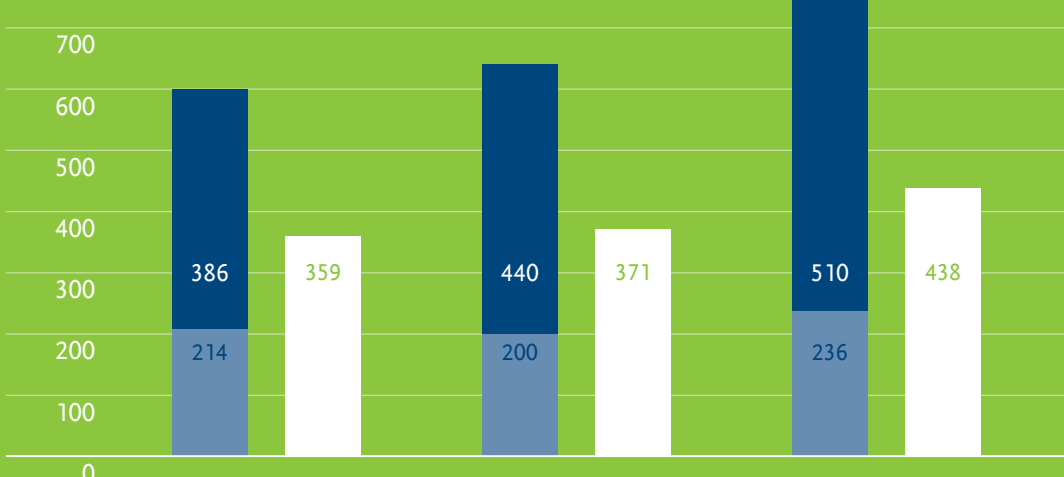


	WS 2010/2011			WS 2011/2012			WS 2012/2013		
	ges.	w	m	ges.	w	m	ges.	w	m
<b>Studierende</b>	<b>10.156</b>	<b>6.435</b>	<b>3.721</b>	<b>12.393</b>	<b>7.555</b>	<b>4.838</b>	<b>12.834</b>	<b>7.841</b>	<b>4.993</b>
<b>Ausl. Studierende</b>	<b>600</b>	<b>405</b>	<b>195</b>	<b>640</b>	<b>418</b>	<b>222</b>	<b>742</b>	<b>493</b>	<b>249</b>
<b>Erst- und Neuimmatrikulierte</b>	<b>2.772</b>	<b>1.803</b>	<b>969</b>	<b>3.638</b>	<b>2.180</b>	<b>1.458</b>	<b>2.407</b>	<b>1.518</b>	<b>889</b>

Modulstudierende	19	10	9
Teilzeit-Studierende BA/MA	36/106	21/40	15/66

Entwicklung der Studierendenzahlen

## Uni international / Studierendenaustausch

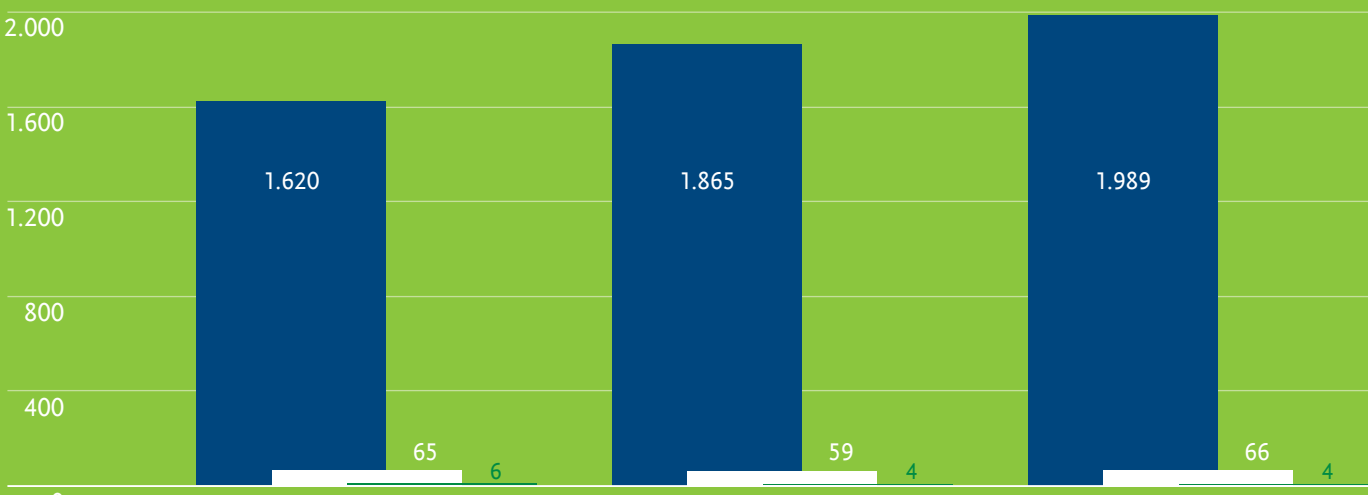


	WS 2010/2011	WS 2011/2012	WS 2012/2013
<b>Ausländische Studierende in Bamberg (davon Austauschstudierende)</b>	<b>600</b> 214	<b>640</b> 200	<b>746</b> 236
<b>Bamberger Teilnehmende an Austauschprogrammen</b>	<b>359</b>	<b>371</b>	<b>438</b>

	WS 2010/2011	WS 2011/2012	WS 2012/2013
ERASMUS-Stipendien für Bamberger Studierende	393.436 €	355.208 €	420.025 €

Uni international / Studierendenaustausch

## Abschlüsse · Promotionen · Habilitationen



Nach Fakultäten	2010					2011					2012				
	GuK	SoWi	Huwi	WIAI	ges.	GuK	SoWi	Huwi	WIAI	ges.	GuK	SoWi	Huwi	WIAI	ges.
<b>Abschlüsse gesamt</b>	<b>565</b>	<b>686</b>	<b>284</b>	<b>85</b>	<b>1.620</b>	<b>651</b>	<b>721</b>	<b>404</b>	<b>89</b>	<b>1.865</b>	<b>542</b>	<b>848</b>	<b>475</b>	<b>124</b>	<b>1.989</b>
weiblich	418	369	237	6	1.030	488	386	336	16	1.226	404	427	388	12	1.231
männlich	147	317	47	79	590	163	335	68	73	639	138	421	87	112	758
<b>Promotionen gesamt</b>	<b>21</b>	<b>26</b>	<b>11</b>	<b>7</b>	<b>65</b>	<b>26</b>	<b>15</b>	<b>12</b>	<b>6</b>	<b>59</b>	<b>23</b>	<b>24</b>	<b>15</b>	<b>4</b>	<b>66</b>
weiblich	9	7	10	0	26	16	8	6	1	31	12	10	7	0	29
männlich	12	19	1	7	39	10	7	6	5	28	11	14	8	4	37
<b>Habilitationen gesamt</b>	<b>4</b>	<b>0</b>	<b>1</b>	<b>0</b>	<b>6</b>	<b>4</b>	<b>0</b>	<b>0</b>	<b>0</b>	<b>4</b>	<b>2</b>	<b>0</b>	<b>2</b>	<b>0</b>	<b>4</b>
weiblich	0	0	0	0	0	4	0	0	0	4	1	0	2	0	3
männlich	4	1	1	0	6	0	0	0	0	0	1	0	0	0	1

## Impressum

Jahresbericht der Otto-Friedrich-Universität Bamberg 2012

### Herausgeber

Der Präsident der Universität Bamberg  
Prof. Dr. Dr. habil. Godehard Ruppert

### Redaktion

Dr. Monica Fröhlich, Daniela Mäuser

### Redaktionsanschrift

Dezernat Kommunikation  
Otto-Friedrich-Universität Bamberg  
Kapuzinerstr. 16 · 96047 Bamberg  
www.uni-bamberg.de/kom  
uni-publikationen@uni-bamberg.de

### Konzeption & Gestaltung

www.mind-dock.com

### Druck

Louis Hofmann Druck, Sonnefeld



All rights reserved by © Otto-Friedrich-Universität Bamberg

Die Jahresberichte der Otto-Friedrich-Universität Bamberg finden Sie im Internet unter [www.uni-bamberg.de/uni-publikationen/jahresbericht](http://www.uni-bamberg.de/uni-publikationen/jahresbericht)

Lesen Sie mehr über uns im Universitätsmagazin *uni.vers.*, in unserer Zeitung *uni.kat* oder in unserem Web-Auftritt unter [www.uni-bamberg.de](http://www.uni-bamberg.de).

## Gesamtausgaben 2012

nach Landesmitteln,  
Drittmitteln und  
Studienbeiträgen

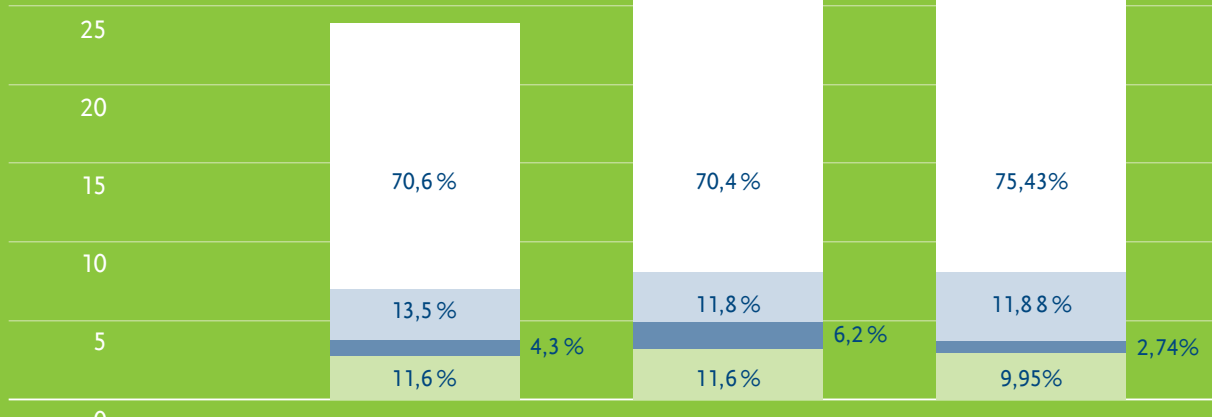


in Mio. €	2010	2011	2012	davon Landesmittel	davon Drittmittel	davon Studienbeiträge
Personalausgaben	48,351	51,587	54,509	36,622	10,956	6,931
Sachausgaben	24,924	23,584	29,59	8,857	18,826	1,907
Bauausgaben	2,138	2,771	5,148	5,068	0,000	0,080
Investitionsausgaben	1,944	1,893	4,755	3,798	0,603	0,354
<b>Gesamt</b>	<b>77,357</b>	<b>79,835</b>	<b>94,002</b>	<b>54,345</b>	<b>30,385</b>	<b>9,272</b>

## Haushalt

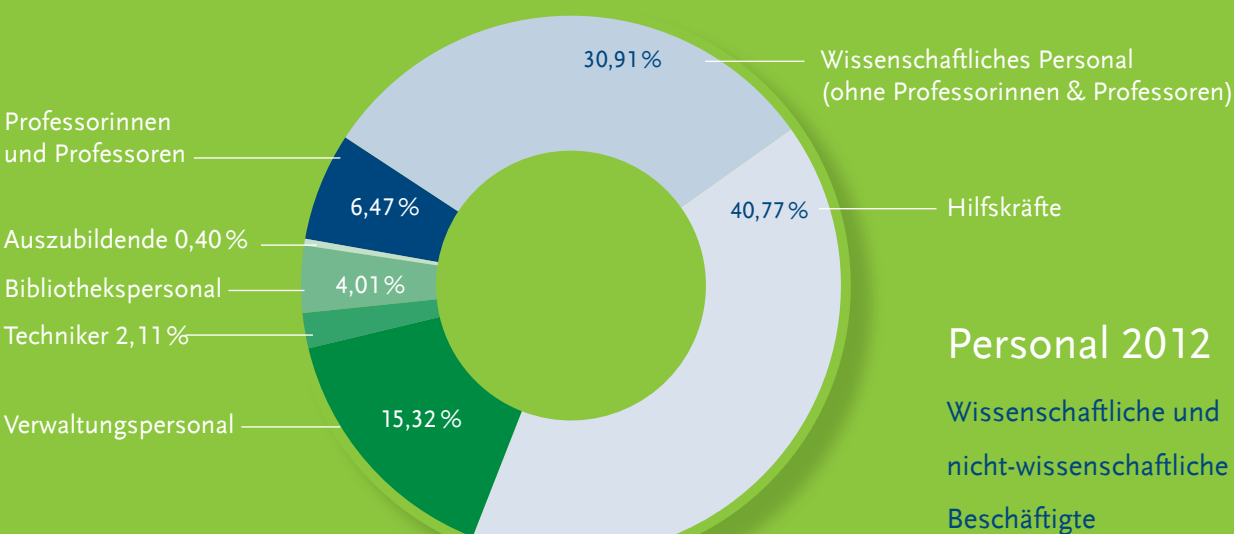
### Drittmiteleinahmen

nach Förderorganisationen



in Mio. €	2010	2011	2012
BMBF-Mittel	16,87	19,19	22,29
DFG-Mittel	3,23	3,21	3,51
EU-Mittel	1,02	1,69	0,81
Sonstige Mittel	2,78	3,16	2,94
<b>Gesamt</b>	<b>23,90</b>	<b>27,25</b>	<b>29,55</b>

## Drittmiteleinahmen



**Personal 2012**  
Wissenschaftliche und nicht-wissenschaftliche Beschäftigte

	2010			2011			2012		
	ges.	w	m	ges.	w	m	ges.	w	m
<b>Wissenschaftliches Personal</b>									
Professorinnen und Professoren	131	38	93	139	40	99	145	45	100
Wissenschaftliches Personal (ohne Professorinnen & Professoren)	561	259	302	638	311	327	702	348	354
Hilfskräfte	798	509	289	982	636	346	926	608	318
<b>Nicht-wissenschaftliches Personal</b>									
Verwaltungspersonal	321	239	82	343	256	87	348	268	80
Techniker	44	4	40	42	2	40	48	2	46
Bibliothekspersonal	90	60	30	88	57	31	91	60	31
Auszubildende	10	6	4	11	6	5	9	5	4
<b>Gesamt Beschäftigte</b>	<b>1.955</b>			<b>2.243</b>			<b>2.269</b>		

## Personal

### Entwicklung hochschuldidaktischer Seminarangebote und Zertifikate

	2010	2011	2012
Seminare	37,0	41,0	68,0
Seminartage	46,5	52,0	84,5
Teilnehmende	354,0	395,0	631,0

	2010			2011			2012		
	ges.	w	m	ges.	w	m	ges.	w	m
Zertifikat Hochschullehre	14	7	7	18	7	11	34	19	15
Zertifikat Hochschullehre Bayern	9	2	7	16	9	7	23	12	11
<b>Gesamt</b>	<b>23</b>			<b>34</b>			<b>57</b>		

## Wissenschaftsnachwuchspreise



Hans-Löwel-Wissenschaftspreis / Promotion  
Hans-Löwel-Wissenschaftspreis / Habilitation  
Wissenschaftspreis der Sparkasse / Promotion  
Wissenschaftspreis der Sparkasse / Habilitation  
Wissenschaftspreis der Görres-Buchhandlung

Diese Preise werden extern vergeben:

Kulturpreis Bayern der E.ON Bayern AG  
Otto-Meyer-und-Elisabeth-Roth-Preis  
Soroptimistinnen-Preis

### Gesamt

	2010	2011	2012
Hans-Löwel-Wissenschaftspreis / Promotion	7		5
Hans-Löwel-Wissenschaftspreis / Habilitation			1
Wissenschaftspreis der Sparkasse / Promotion	5	3	5
Wissenschaftspreis der Sparkasse / Habilitation		1	
Wissenschaftspreis der Görres-Buchhandlung	1	1	1
Kulturpreis Bayern der E.ON Bayern AG	1	1	1
Otto-Meyer-und-Elisabeth-Roth-Preis	1		2
Soroptimistinnen-Preis			1
<b>Gesamt</b>	<b>15</b>	<b>6</b>	<b>16</b>